



Gesamtpreisliste

Gültig ab 1. 3. 2023

2023

Vertriebsteam Deutschland – Wir beraten Sie gerne.

► Austrotherm XPS® und UNIPLATTE®



Alexander Sinner

Geschäftsführer
Gebietsleiter Mitte
Tel.: +49 170 738 26 41
alexander.sinner@astrotherm.de



Daniel Steinke

Teamleitung Verkaufsdienst
Verkaufsdienst Nord/Ost
Tel.: +49 3877 5650-821
daniel.steinke@astrotherm.de



Peter Mäurer

Prokurist und
Vertriebsleiter Deutschland
Gebietsleiter Süd
Industriekunden
Tel.: +49 170 556 24 84
peter.maeurer@astrotherm.de



Kay Wilke

Gebietsleiter Nord/Ost
Tel.: +49 151 401 367 75
kay.wilke@astrotherm.de



Nathalie Jahncke

Verkaufsdienst Süd
Tel.: +49 3877 5650-824
bestellung@astrotherm.de



Jonas Arendholz

Verkaufsdienst
Mitte & Nord/Ost (PLZ 0)
Export
Tel.: +49 3877 5650-825
bestellung@astrotherm.de



Frank Blatt

Vertriebsleiter Austrotherm
UNIPLATTE® und Shower Boards
Gebietsleiter Süd/West
Tel.: +49 151 461 291 82
frank.blatt@astrotherm.de



Nancy Böhm

Verkaufsdienst
Süd/West
Tel.: +49 3877 5650-827
bestellung@astrotherm.de



Sascha Merschiewe

Gebietsleiter Nord/West
Tel.: +49 160 995 810 57
sascha.merschiewe@astrotherm.de



Michaela Myrach

Verkaufsdienst Nord/West
Telefonzentrale
Tel.: +49 3877 5650-822
bestellung@astrotherm.de



► Technische Beratung



Dirk Baune

Technischer Vertrieb –
Marktentwicklung Deutschland
für XPS und Industriewaren
Sales Manager BeNeLux
Tel.: +49 151 616 128 03
dirk.baune@astrotherm.de



Maik Echelmeyer

Architektenberatung –
Anwendungstechnik
Tel.: +49 151 155 758 04
maik.echelmeyer@astrotherm.de



► Werk & Verwaltung

Austrotherm Dämmstoffe GmbH

19322 Wittenberge, Hirtenweg 15, Tel.: +49 3877 5650-610; info@astrotherm.de

Bestellungen an: bestellung@astrotherm.de Sie erreichen uns Montags bis Donnerstags von 7-16 Uhr, Freitags bis 13 Uhr!

astrotherm.de

► **Logistik & Disposition**



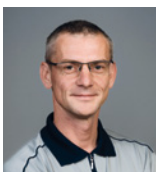
Ellen Thiele

Leitung Logistik Wittenberge
Tel.: +49 3877 5650-840
ellen.thiele@austrotherm.de



Marco Fischer

Disposition Werk Wittenberge
Tel.: +49 3877 5650-841
marco.fischer@austrotherm.de



Steffen Kruczyk

Assistenz Logistikleitung und Disposition
Tel.: + 49 3877 5650-842
steffen.kruczyk@austrotherm.de



► **Marketing & Kommunikation**



Mag. (FH) Stefan Hollaus

Leiter Marketing,
Marketingkoordination International
Tel.: +43 2633 401-145
stefan.hollaus@austrotherm.at



Melanie Ress

Vertriebsassistentz & -controlling
Marketing
Tel.: +49 3877 5650-830
melanie.ress@austrotherm.de



Waltraud Sinner

Marketing- und Vertriebsassistentz
waltraud.sinner@austrotherm.de



► **Ansprechpartner International**

Unser Vertriebsteam für Europa finden Sie auf
austrotherm.at/kontakt/ansprechpartner-vertrieb-in-europa



Unser Team ist für Ihre Anliegen da!



Das Austrotherm Team am Standort Wittenberge betreut Sie in allen Anliegen. Von der Produktberatung, über deren Anwendung, der Abwicklung der Bestellung, der Lieferung und des Zahlungsverkehrs. Wir informieren Sie über unsere Social-Media-Kanäle rund um das Dämmen und Nachhaltigkeit. Wir bieten Ihnen und Ihren Kunden Werkbesichtigungen und Schulungen unserer Austrotherm Produkte an. Unser Team versendet Ihnen auf Anfrage entsprechendes Informationsmaterial zu unserem Portfolio. Ebenso stellen wir Ihnen alle notwendigen Zulassungen zur Verfügung. Auch nach der Lieferung stehen wir mit Rat und Tat zur Seite: Sie benötigen Ihre

Umsatzzahlen? Wir bereiten diese gerne für Sie auf. Kommen Sie auf uns zu! Ihren Ansprechpartner finden Sie auf hier auf den Seiten 2 und 3 und auf unserer Homepage unter www.austrotherm.de/kontakt/ansprechpartner

Besuchen Sie uns auch auf Facebook unter www.facebook.com/Austrotherm und LinkedIn unter www.linkedin.com/company/austrotherm-deutschland

Bestellung und Logistik



Zeit ist wertvoll, vor allem auf der Baustelle. Nur wenn das Material rechtzeitig geliefert wird, geht die Arbeit zügig voran. Das Logistik Team von Austrotherm ist permanent aktiv, um Sie umgehend mit Austrotherm Dämmstoffen zu versorgen, Sonderprodukte so rasch wie möglich bereitzustellen und auch Wunschtermine für Sie zu realisieren.

Senden Sie Ihre Bestellungen, Zusätze und Änderungen bitte immer an **bestellung@astrotherm.de**. Um diese zeitnah bearbeiten zu können, beachten Sie bitte die nachstehenden Hinweise.

Motorwagen

Eine Anlieferung der Ware auf dem Motorwagen ist bis maximal 12 Paletten möglich. Eine komplette LKW-Ladung entspricht 24 Paletten mit Austrotherm XPS im Standardformat. Bitte vermerken Sie diesen Wunsch auf Ihrem Bestellformular.

Mitnahmestapler/ Edschaverdeck

Eine Entladung durch einen Mitnahmestapler oder eine LKW-Anlieferung mit Edschaverdeck zur Kranentladung ist mit einer Vorlaufzeit von ca. zwei Wochen für einen Preis von € 300,- pro LKW möglich. Die Verfügbarkeit erfragen Sie bei Ihrem zuständigen Mitarbeiter im Innendienst. Bitte vermerken Sie diesen Zusatz ebenfalls auf Ihrer Bestellung.

Liefertermine:

Mit dem Lieferavis bestätigen wir Ihnen den Liefertermin. Die Zusage fixer Uhrzeiten ist nicht möglich.

Unsere Konditionen:

- ▶ ab 20 m³: frei Haus unabeladen
- ▶ ab 10 m³: mit € 150,- Mindermengenzuschlag, unabeladen

Bestelländerungen

Eine Bestelländerung ist über bestellung@astrotherm.de anzufragen und bedarf der schriftlichen Bestätigung durch den Innendienst. Sofern in Abhängigkeit von Frachtraum, Dispositionsstand und Warenverfügbarkeit eine Änderung möglich ist, nehmen wir diese für € 15,- pro Änderungsvorgang für Sie vor. Bitte bedenken Sie, dass **nach dem Erhalt des Lieferavises keine Abänderungen** mehr möglich sind.

Zustellung auf der Baustelle

- ▶ Es werden ausschließlich Baustellen zugestellt, die mit Jumbo-Hängerzügen befahrbar sind (fester Untergrund, Durchfahrten nicht unter 4 m). Andernfalls wird kostenpflichtig an das Händlerlager umgeleitet.
- ▶ Bitte geben Sie die vollständige Baustellenadresse inkl. einer Telefonnummer bekannt (Verarbeiter vor Ort, Name des Bauvorhabens, Straße und Hausnummer, PLZ, Ort), um Anlieferzeiten und etwaige Zufahrtsschwierigkeiten im Vorfeld abklären zu können. Bitte vermerken Sie die Avisnummer für die Weitergabe an die Spedition bereits auf der Bestellung.
- ▶ Die Anwesenheit des Kunden ist für die Annahme der Ware unbedingt erforderlich, da der Kunde für die ordnungsgemäße Übernahme und Prüfung der gelieferten Waren in Bezug auf Menge, Produkt und sichtbare Mängel bei der Übergabe verantwortlich ist. Die Entladung erfolgt bauseitig. Uns entstandene Umfuhr- und Standkosten aufgrund von nicht besetzten Entladestellen werden weiter berechnet.

Entladezeiten:

Im Verkaufspreis ist eine maximale Verweildauer von 1 Stunde je Entladestelle berücksichtigt. Benötigen Sie mehr Zeit ist dies für € 50,- je angefangener halben Stunde möglich. Bitte beachten Sie: ab einer Verweildauer von vier Stunden werden wir einen Pauschalsatz i.H.v. € 500,- für den Tagesausfall der Spedition weiter verrechnen müssen.

Abholzeiten im Werk Wittenberge:

Wenn Sie die Ware selbst abholen möchten, sind Sie bei Austrotherm® natürlich ebenso willkommen:

- ▶ Montag - Donnerstag 7:30 - 13:00 Uhr
(oder nach Rücksprache)
- ▶ Freitag 7:30 - 12:00 Uhr.

Alle Anmeldebedingungen für eine Selbstabholung entnehmen Sie Ihrer Auftragsbestätigung, mit der Sie Ihren verbindlichen Abholtermin erhalten. Außerhalb des bestätigten Termins können wir keine Garantie für Produktverfügbarkeit und Verladung geben. Bitte beachten Sie doch unbedingt unsere Hinweise bezüglich der Fahrzeugwahl und Ladungssicherung:

- ▶ Bitte verwenden Sie zur Abholung Ihrer Bestellung immer einen Fahrzeugtyp, welcher seitlich mit einem Stapler beladen werden kann.
- ▶ Die Verladung der Großbunde bzw. Paletten erfolgt werksseitig.
- ▶ Unsere Ware benötigt eine Durchladehöhe von mindestens 2,95 m.
- ▶ Beachten Sie die ausreichende Ladefläche (1 Palette XPS 1,25 m x 1,25 m) und das zulässige Gesamtgewicht.
- ▶ Eventuelles Abpacken der Großbunde erfolgt nicht durch unser Verladeteam.

Reklamationen:

Reklamationen betreffend Mengendifferenzen bzw. Beschädigungen an der Ware oder auf der Baustelle müssen unverzüglich per E-Mail über bestellung@astrotherm.de angezeigt werden. Ein Vermerk auf dem Speditionsieferschein mit Gegenzeichnung des Frachtführers ist zusätzlich nötig. Sonstige Beanstandungen können nicht berücksichtigt werden.

Warenrückgabe:

Sie haben die Möglichkeit, dass wir die von uns gelieferte Ware bis maximal einen Monat nach der Auslieferung wieder retour nehmen. Dabei können Sie das Material frachtfrei an unser Werk zurückgeben oder gegen Verrechnung der anfallenden Kosten durch uns abholen lassen. Warenrückgaben sind schriftlich bei Ihrem zuständigen Ansprechpartner im Innendienst, vorzugsweise unter bestellung@astrotherm.de, zu beantragen. Wieder verkaufsfähiges Material schreiben wir Ihnen gut, anfallende Entsorgungs- bzw. Neuverpackungskosten berechnen wir Ihnen. Es erfolgt eine Erst- und Zweitbewertung der Ware mit digitalen Fotografien an der Abholstelle durch den Kunden sowie bei Ankunft der Retourware am Lager. Die Mindestrückgabemenge liegt bei 20 m³ (bzw. 6 Paletten Austrotherm XPS® oder 3 Paletten Austrotherm UNIPLATTE®). Bitte bedenken Sie, dass die anteiligen Transportkosten der Erstlieferung sowie der Retourfracht vom Kunden zu tragen sind. Zusätzlich fallen Manipulationskosten (Verpackung, Entladung, Verwaltung) von € 25,- je m³ für die Mindestrückgabemenge an. Jeder weitere Kubikmeter wird mit € 5,- verrechnet.

Unser Vertriebsteam im Innendienst

Für Fragen rund um das Thema Bestellung und Logistik stehen wir Ihnen gerne zur Verfügung!





Andreas Jäger
↳ Klimaexperte

Wann, wenn nicht jetzt: **Dämmen statt verpulvern!**

Schön, wenn man etwas für die Umwelt tut und dabei auch noch massiv Energiekosten spart: Die langlebige Austrotherm Wärmedämmung wird nicht nur umweltfreundlich produziert, sie sorgt auch für eine klare Reduktion der CO₂-Emissionen und damit eine niedrigere Jahresabrechnung. Klimaschutz fürs ganze Land – so soll's sein.

Produkte von Austrotherm® schonen die Umwelt gleich mehrfach, und sie tragen in vielerlei Hinsicht zum Klimaschutz bei. Am allerdeutlichsten wird das durch die Produkteigenschaften selbst. Mit höchster Effizienz in der Wärmedämmung helfen Austrotherm Dämmstoffe an allen Zonen des Hauses beim Energiesparen: Im Neubau werden Passivhaus, Nullenergie- und sogar Plusenergiehaus möglich. Durch eine thermische Sanierung wiederum machen Austrotherm Dämmstoffe aus schlecht gedämmten Gebäuden wahre Vorzeigeobjekte in Sachen Reduzierung des Energieverbrauchs.

Schonung der Ressourcen

Allein die Langlebigkeit der Austrotherm® Produkte schiebt der Ressourcenverschwendung einen Riegel vor. Schließlich halten die hochwertigen Austrotherm XPS® Dämmstoffe ein Gebäudeleben lang. Und gerne auch länger: Bei einem Rückbau können sie wiederverwendet werden – die Dämmstoffe in Plattenform sind prinzipiell für diese Art der nachhaltigen Nutzung gut geeignet. Für alle seit Beginn 2015 erzeugten Polystyrol-Dämmstoffe gilt, dass sie als ganze Platten zurückgebaut und erneut verwendet werden können, wenn sie lose verlegt sind. Insbesondere in drei speziellen Anwendungen begünstigen Austrotherm Produkte eine Wiederverwendbarkeit – im Umkehrdach, unter der Bodenplatte und an der obersten Geschoßdecke.

Recyclingfähigkeit

Austrotherm XPS® Dämmstoffe der neuen Generation (ab 2015 produziert) sind recyclingfähig. Saubere Reste oder Abschnitte können daher für neue Dämmstoffe genutzt werden. So können aufbereitete Abfälle wieder der Produktion zugeführt werden.

Klimaschutz rund ums Werk

Als Unternehmen arbeitet Austrotherm® mit einem Integrierten Managementsystem, kurz IMS, einschließlich Umwelt- und Energiemanagement: Das bedeutet die freiwillige Verpflichtung zur Verbesserung unter laufender Kontrolle. Mit Photovoltaikanlagen und der Verwendung von Ökostrom ist Austrotherm® aber jetzt schon vorbildlich klimaschonend organisiert.

Jeder Beitrag zählt!

Ganz gleich, ob es um unser tägliches Konsumverhalten, unsere Reisegewohnheiten oder das Thema Wohnen geht: Wir alle können viel mehr zum Klimaschutz beitragen, als viele wohl vermuten würden. Wussten Sie zum Beispiel, dass Gebäude in Deutschland etwa 14 Prozent der CO₂-Emissionen verursachen? Eine effiziente Wärmedämmung ist daher einer der nachhaltigsten Wege, einen Beitrag zum Klimaschutz zu leisten – und sich außerdem zu Hause noch wohler zu fühlen, dank des behaglichen Wohnklimas und der niedrigeren Energiekosten.

Oft genügen aber auch schon viel kleinere Aktionen, um insgesamt viel zu erreichen: In der kleinen Austrotherm Klimaschutzfibel und auf dieser Seite finden Sie deshalb neben guten Tipps zum klimafreundlichen Bauen auch jede Menge praktische Ideen für Ihren Alltag.



Austrotherm XPS®

Seite 10 – 25

Wärmedämmung mit höchster Druckfestigkeit

Energiesparende Wärmedämmung vom Keller bis zum Dach: Der rosa Dämmstoff erfüllt alle Anforderungen perfekt. Der extrudierte Polystyrolhartschaum, abgekürzt XPS, bietet die ideale Lösung für zahlreiche Anwendungsbereiche.

Austrotherm XPS® entfaltet seine hervorragenden Eigenschaften insbesondere dort, wo extremer Druck und Feuchtigkeit besonders hohe Ansprüche an die Dämmung stellen – etwa der Dämmung unter der Bodenplatte, in der Perimeter- und Sockeldämmung, in der Flachdachdämmung, unter der Fundamentplatte oder in Feuchträumen.

| | |
|--|----|
| Austrotherm XPS® Premium 30 SF | 12 |
| Austrotherm XPS® Premium P | 13 |
| Austrotherm XPS® PLUS 30 SF | 14 |
| Austrotherm XPS® PLUS P | 15 |
| Austrotherm XPS® TOP 30 SF bis 200 mm | 16 |
| Austrotherm XPS® TOP 30 TB SF ab 140 mm | 16 |
| Austrotherm XPS® TOP P GK bis 160 mm | 17 |
| Austrotherm XPS® TOP P TB GK ab 140 mm | 17 |
| Austrotherm XPS® TOP 50 SF bis 200 mm | 18 |
| Austrotherm XPS® TOP 50 TB SF ab 140 mm | 18 |
| Austrotherm XPS® TOP 70 SF bis 200 mm | 19 |
| Austrotherm XPS® TOP 70 TB SF ab 140 mm | 19 |
| Austrotherm XPS® TOP Drain | 20 |
| Austrotherm Umkehrdachvlies WA | 20 |
| Austrotherm XPS® TOP 30 GK | 21 |
| Austrotherm Universalplatte | 21 |
| Austrotherm XPS® TOP KW | 22 |
| Austrotherm Fundamentplatten-Dämmsystem | 22 |
| Austrotherm XPS® PLUS Mauerrandstreifen | 23 |
| Austrotherm XPS® PLUS Z-Foliendämmung | 23 |
| Anwendungsgebiete Austrotherm XPS® | 24 |
| Palettierung Austrotherm XPS® | 24 |
| Sonder- & Industrieranwendungen Austrotherm XPS® | 25 |

Austrotherm UNIPLATTE®

Seite 26 – 29

Unzählige Gestaltungsmöglichkeiten

Die Austrotherm UNIPLATTE® ist ein ideales Trägerelement aus rosa extrudiertem Polystyrolhartschaum und beidseitiger, mit Textilglasgitter armierter Spezialmörtelbeschichtung. Die Austrotherm UNIPLATTE® ist wasserfest, wärmedämmend und stabil, speziell geeignet als Untergrund für die Fliesenverlegung im Dünnbettverfahren.

| | |
|--|----|
| Austrotherm UNIPLATTE® (Innenausbauplatte) | 27 |
| Austrotherm UNIPLATTE® Wannenelement | 27 |
| Austrotherm UNIPLATTE® L-/U-Winkel | 28 |
| Palettierung Austrotherm UNIPLATTE® | 28 |
| Austrotherm Shower Boards | 29 |

Austrotherm Resolution®

Seite 30 – 31

Hochleistungsdämmstoff für enge Platzverhältnisse

In der Entwicklungsabteilung von Austrotherm® wurde in den letzten Jahren nach dem niedrigsten Wärmedämmwert mit der dünnsten Dämmdicke geforscht. Durch die räumlichen Einsparungen werden wertvolle Quadratmeter gewonnen, was zu einer deutlichen Steigerung des Immobilienwertes beiträgt.

| | |
|-----------------------------------|----|
| Austrotherm Resolution® | 31 |
| Austrotherm Resolution® Boden | 31 |
| Austrotherm Resolution® Fassade | 31 |
| Austrotherm Resolution® Flachdach | 31 |

Austrotherm Fassadenprofile

Seite 32 – 39

Klassische und moderne Fassadengestaltung

Zur formschönen Gestaltung von Fassaden hat Austrotherm®, der Spezialist für historische Repliken, zahlreiche Profilvarianten entwickelt. Mit der Entwicklung neuer Formensprachen und Fassadenprofilen erhalten jetzt auch zeitgenössische Wohn- und Zweckbauten ein charismatisches Äußeres. Austrotherm® fertigt moderne Profile nach Maß und ermöglicht neuartige Fassaden, die mit Sicherheit auffallen.

| | |
|---|----|
| Austrotherm Fenster- und Türumrahmungen | 33 |
| Austrotherm Designelement | 34 |
| Austrotherm Schlussteine, Bossensteine | 34 |
| Austrotherm Sohlbänke, Gurtprofile | 35 |
| Austrotherm Sohlbankanschlussprofil | 36 |
| Austrotherm Stockdämmelement | 36 |
| Austrotherm Gesimse | 37 |
| Austrotherm Zierelemente | 38 |
| Austrotherm Nutprofil | 38 |
| Austrotherm Beschichtungsmasse TOP | 39 |
| Austrotherm PU Stoßfugenkleber | 39 |
| Austrotherm Zusatzarbeiten | 39 |
| Austrotherm Attikaelement | 39 |

Austrotherm Service

Seite 40 – 48

| | |
|---|----|
| Austrotherm XPS® - Technische Daten | 40 |
| Austrotherm UNIPLATTE® - Technische Daten | 42 |
| Allgemeine Geschäftsbedingungen | 44 |
| Austrotherm International | 46 |

Austrotherm Dämmstoffe

Wärmedämmung vom Keller bis zum Dach!



Dämmung der Kellerwand
außen = Perimeterdämmung



Dämmung am Flachdach



Dämmung unter der
Bodenplatte



Sockeldämmung



Dämmung der Kellerwand
innen



Dämmung für Nassräume
und bei Trennwänden



Fassadendämmung



Dämmung von Fenster-
und Türleibungen



Bodendämmung



Aufsparrendämmung



| | |
|--|----|
| 1 Fußbodendämmung: | |
| Austrotherm Resolution® Boden | 31 |
| 2 Sanitärbereich: | |
| Austrotherm UNIPLATTE® | 26 |
| Austrotherm Shower Boards | 29 |
| 3 Dachabdichtung: | |
| Austrotherm Attikaelement | 39 |
| 4 Fassadendämmung: | |
| 4a Austrotherm Resolution® Fassade | 31 |
| 4b Austrotherm XPS® PLUS Mauerrandstreifen | 23 |
| 5 Flachdach: | |
| 5a Austrotherm XPS® Premium 30 SF | 12 |
| Austrotherm XPS® PLUS 30 SF | 14 |
| Austrotherm XPS® TOP 30 SF | 16 |
| Austrotherm XPS® TOP 30 TB SF | 16 |
| Austrotherm XPS® TOP 50 SF | 18 |
| Austrotherm XPS® TOP 50 TB SF | 18 |
| Austrotherm XPS® TOP 70 SF | 19 |
| Austrotherm XPS® TOP 70 TB SF | 19 |
| 5b Austrotherm Resolution® Flachdach | 31 |
| 6 Unterhalb der Fundamentplatte/ Kellerdämmung innen: | |
| Austrotherm XPS® TOP 50 SF | 18 |
| Austrotherm XPS® TOP 50 TB SF | 18 |
| Austrotherm XPS® TOP 70 SF | 19 |
| Austrotherm XPS® TOP 70 TB SF | 19 |
| Austrotherm Fundamentplatten-Dämmsystem | 22 |
| 7 Sockeldämmung: | |
| Austrotherm XPS® Premium P | 13 |
| Austrotherm XPS® PLUS P | 15 |
| Austrotherm XPS® TOP P GK | 17 |
| Austrotherm XPS® TOP P TB GK | 17 |
| Austrotherm XPS® PLUS Z-Foliendämmung | 23 |
| 8 Kellerdämmung außen: | |
| Austrotherm XPS® Premium 30 SF | 12 |
| Austrotherm XPS® PLUS 30 SF | 14 |
| Austrotherm XPS® TOP 30 SF | 16 |
| Austrotherm XPS® TOP 30 TB SF | 16 |
| Austrotherm XPS® TOP Drain | 20 |
| Austrotherm XPS® TOP 50 SF | 18 |
| Austrotherm XPS® TOP 50 TB SF | 18 |
| Austrotherm XPS® TOP 70 SF | 19 |
| Austrotherm XPS® TOP 70 TB SF | 19 |
| Austrotherm XPS® TOP KW | 22 |
| 9 Fenster- und Fassadengestaltung: | |
| Austrotherm Fassadenprofile | 32 |

Austrotherm XPS®

Die perfekte Dämmung vom Keller bis zum Dach.



Logistikzentrum Obelink, Winterswijk, NL

Energiekosten sparen, Emissionen verringern und dadurch auch noch das Klima schützen? Und das unter starkem Druck und bei hoher Feuchtigkeit? Da ist das rosa Austrotherm XPS® die richtige Wahl. Ob im Umkehrdach, im Perimeterbereich, an der Fassade oder am Sockel, die Austrotherm XPS® Dämmplatten halten den unterschiedlichsten Belastungen stand. Unempfindlichkeit gegen Feuchtigkeit, Frost-Tau-Wechselbeständigkeit, mechanische Festigkeit, Verrottungs- sowie Wurzelfestigkeit sind nur einige der guten Eigenschaften dieses Alleskönners.

Austrotherm® bietet im Bereich XPS Dämmplatten das breiteste Produktportfolio am Markt an und kann damit den unterschiedlichsten Bedürfnissen und Anforderungen gerecht werden.



Das Beste für den Sockel

Austrotherm® macht sich auch für den Sockel stark: Für die beste Dämmung im Sockelbereich sorgen ab sofort Austrotherm XPS® Premium P und Austrotherm XPS® PLUS P. Beide bestehen aus dem bewährten Austrotherm XPS®, und beide tragen eine geprägte Oberfläche: Darf für eine Perimeterdämmung grundsätzlich nur ein Produkt mit glatter Oberfläche verwendet werden, so ist oberhalb der Erde eine geprägte Platte perfekt für die Gestaltung: Der

Putz bleibt auf der rauen Textur gut haften. Und nun das Wesentliche: beide Produkte bestehen mit ihren hervorragenden Wärmedämmwerten!

Austrotherm XPS® in höheren Dicken

Austrotherm® produziert mit einem neuen Thermobonding-Verfahren XPS-Dämmplatten bis zu 400 mm Dicke. Dadurch können energetisch notwendige höhere Dämmdicken in der Keller- und Flachdachdämmung einfach realisiert werden. Die dicken Platten verfügen mit einem Nennwert der Wärmeleitfähigkeit λ_D von 0,032 W/(mK) bei Austrotherm XPS® PLUS und 0,027W/(mK) bei Austrotherm XPS® Premium über eine gute Dämmwirkung.

Sichere Dämmung im zweischaligen Mauerwerk

Die Kerndämmung hat sich als Dämmmethode im zweischaligen Mauerwerk bewährt. Dennoch gibt es auch bei dieser Variante neuralgische Punkte. Hierzu zählen, sowohl Wärmebrücken bei Fensterlaibungen und Türöffnungen, als auch aufsteigende Feuchtigkeit im Sockelbereich des Schalenzwischenraums. Die Produkte XPS® PLUS Mauerrandstreifen und XPS® PLUS Z-Foliendämmung von Austrotherm setzen genau an diesen Punkten an und sorgen für eine unkomplizierte Ausführung inklusive ausgezeichneter Wärmedämmung.



Die Vorteile von Austrotherm XPS®

- ▶ Ausgezeichnete Wärmedämmung
- ▶ Hohe mechanische Festigkeit
- ▶ Geschlossene Zellstruktur
- ▶ Gute Alterungsbeständigkeit
- ▶ Hohe Umweltverträglichkeit
- ▶ Einfache Verarbeitung

Problemlöser bei Sicker- oder Oberflächenwasser

Austrotherm erweitert sein Produktsegment und bietet mit Austrotherm XPS® TOP Drain einen Problemlöser zur Perimeterdämmung inklusive Drainung an. Dank Längsrillen und einem Filtervlies führt die druckfeste Wärmedämmplatte aus Extruderschaum Oberflächen- sowie Sickerwasser entlang der Kelleraußenwand sicher zur Drainage unterhalb der Sohle.

Ob ein begrüntes Umkehrdach, eine Perimeteraußenwand oder die lastabtragende Bodenplatte - Austrotherm® bietet die perfekte Dämmung!

Wie Sie unsere Dämmstoffe einfach und schnell verarbeiten, sehen Sie in unseren Schritt für Schritt Anleitungen unserer Austrotherm XPS® Verarbeitungsvideos und den dazugehörigen Broschüren:



Austrotherm Recycling Service

Produkte von Austrotherm® schützen aktiv das Klima und das gleich zweifach, denn die hoch-effizienten Dämmstoffe sind recycelbar. Austrotherm Kunden können daher in ganz Deutschland ihre XPS-Baustellenverschnitte zurückgeben. Das zurückgenommene Material wird durch einen erfahrenen Servicepartner abgeholt und fachgerecht recycelt. Das aufbereitete Material kann dann wiederverwertet werden und es entstehen neue Dämmstoffe. Austrotherm Kunden haben damit die Möglichkeit, einen wichtigen Beitrag zum Umwelt- und Klimaschutz zu leisten.



entstehen lassen zu können, müssen folgende Voraussetzungen gegeben sein: Es können ausschließlich saubere Verschnitte von Austrotherm XPS® und von den Verladestreifen recycelt werden. Baukleber, Dichtungsmasse, Aufkleber oder anderer Abfall darf nicht im Entsorgungssack enthalten sein. Die einzige Ausnahme bildet der vom Werk angebrachte Kleber an den Verpackungstreifen. Austrotherm® lässt ausschließlich sauberes Austrotherm XPS® der neuesten Generation recyceln, das mit einem grauen Firmenlogo bedruckt ist.

Sauberes XPS mit grauem Aufdruck

Um aus den Austrotherm XPS®-Baustellenverschnitten und den Verpackungstreifen wieder neue Produkte

Alle Infos unter:
www.austrotherm.de/recycling

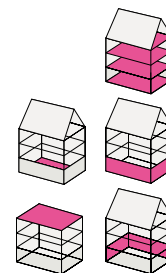


Austrotherm XPS® Premium 30 SF

Höchstwärmedämmende, druckfeste und wasserabweisende Dämmplatte aus extrudiertem Polystyrolhart-schaum **mit Stufenfalz**.



Produkttyp: nach EN 13164: XPS
Anwendungsgebiete gem. DIN 4108-10: DUK, DI, DEO, WAB, WZ, WI, PW, PB dh
Druckbelastung: dh
Kantenausbildung: Stufenfalz (SF)
Farbe: rosa
Nutzmaß: 1250 x 600 mm
Nutzfläche: 0,75 m² pro Platte
Druckfestigkeit: ≥ 300 kPa (≥ 30 t/m²)
Plattenformat: 1265 x 615 mm



- ▶ Kellerwand außen
- ▶ über und unter Bodenplatte
- ▶ im Umkehrdach, Terrassen- und Parkdach
- ▶ im Plus- bzw. Duodach
- ▶ im Feuchtraum

Wärmeleitfähigkeit λ_D : 0,027 W/(mK)
Artikelpreisgruppe: 11

Preis bis 100 mm: € 506,00/m³ exkl. MwSt.
Preis 120 – 160 mm: € 528,00/m³ exkl. MwSt.
Preis 180 – 200 mm: € 556,00/m³ exkl. MwSt.
Preis 220 – 300 mm: € 583,00/m³ exkl. MwSt.
Preis 320 – 400 mm: € 616,00/m³ exkl. MwSt.

| EAN-Nr. 9007646... | Artikel-Nr. | m ² je Bund | m ³ je Bund | m ³ je Palette | Stück je Bund | Bund je Palette | Dicke in mm | Preis exkl. MwSt. ¹⁾ €/m ² |
|-----------------------|---------------|---------------------------|---------------------------|------------------------------|------------------|--------------------|----------------|--|
| 108337 | XGSFPRM30 040 | 7,50 | 0,300 | 3,600 | 10 | 12 | ▶ 40 | 20,24 |
| 108344 | XGSFPRM30 050 | 6,00 | 0,300 | 3,600 | 8 | 12 | ▶ 50 | 25,30 |
| 108351 | XGSFPRM30 060 | 5,25 | 0,315 | 3,780 | 7 | 12 | ▶ 60 | 30,36 |
| 108382 | XGSFPRM30 080 | 3,75 | 0,300 | 3,600 | 5 | 12 | ▶ 80 | 40,48 |
| 108399 | XGSFPRM30 100 | 3,00 | 0,300 | 3,600 | 4 | 12 | ▶ 100 | 50,60 |
| 109990 | XGSFPRM30 120 | 3,00 | 0,360 | 3,600 | 4 | 10 | ▶ 120 | 63,36 |
| 110002 | XGSFPRM30 140 | 2,25 | 0,315 | 3,780 | 3 | 12 | ▶ 140 | 73,92 |
| 110019 | XGSFPRM30 160 | 2,25 | 0,360 | 3,600 | 3 | 10 | ▶ 160 | 84,48 |
| 110026 | XGSFPRM30 180 | 1,50 | 0,270 | 3,780 | 2 | 14 | ▶ 180 | 99,99 |
| 110033 | XGSFPRM30 200 | 1,50 | 0,300 | 3,600 | 2 | 12 | ▶ 200 | 111,10 |
| 110040 | XGSFPRM30 220 | 1,50 | 0,330 | 3,300 | 2 | 10 | ▶ 220 | 128,59 |
| 110057 | XGSFPRM30 240 | 1,50 | 0,360 | 3,600 | 2 | 10 | ▶ 240 | 139,92 |
| 108429 | XGSFPRM30 260 | 1,50 | 0,390 | 3,900 | 2 | 10 | ▶ 260 ● | 151,58 |
| 110071 | XGSFPRM30 280 | 0,75 | 0,210 | 3,780 | 1 | 18 | ▶ 280 ● | 163,24 |
| 108412 | XGSFPRM30 300 | 0,75 | 0,225 | 3,600 | 1 | 16 | ▶ 300 ● | 174,90 |
| 110095 | XGSFPRM30 320 | 0,75 | 0,240 | 3,840 | 1 | 16 | ▶ 320 ● | 197,12 |
| 108443 | XGSFPRM30 340 | 0,75 | 0,255 | 3,570 | 1 | 14 | ▶ 340 ● | 209,44 |
| 110118 | XGSFPRM30 360 | 0,75 | 0,270 | 3,780 | 1 | 14 | ▶ 360 ● | 221,76 |
| 110125 | XGSFPRM30 380 | 0,75 | 0,285 | 3,420 | 1 | 12 | ▶ 380 ● | 234,08 |
| 110132 | XGSFPRM30 400 | 0,75 | 0,300 | 3,600 | 1 | 12 | ▶ 400 ● | 246,40 |

▶ Lieferzeitraum auf Anfrage. ● Mindestbestellmenge: 10 m³

¹⁾ Mindermengenzuschlag: € 150,- zwischen 10 und 20 m³ pro Entladestelle, Abholvergütung: € 2,-/m³.

Austrotherm XPS® Premium P

Höchstwärmedämmende, druckfeste und wasserabweisende Dämmplatte aus extrudiertem Polystyrolhart-schaum **mit geprägter Oberfläche.**

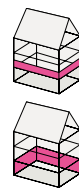


- ▶ Sockeldämmung
- ▶ Wärmebrückendämmung
- ▶ Wandinnenseiten

Produkttyp: nach EN 13164: XPS (geprägte Oberfläche)
Anwendungsgebiete gem. DIN 4108-10: WI, WAS, DI, WAB, WZ
Kantenausbildung: Gerade Kante (GK)
Farbe: rosa
Nutzmaß: 1250 x 600 mm
Nutzfläche: 0,75 m² pro Platte
Druckfestigkeit: ≥ 300 kPa (≥ 30 t/m²)
Plattenformat: 1250 x 600 mm

Wärmeleitfähigkeit λ_D: 0,027 W/(mK)
Artikelpreisgruppe: 11

Preis bis 100 mm: € 506,00/m³ exkl. MwSt.
Preis 120 – 160 mm: € 528,00/m³ exkl. MwSt.
Preis 180 – 200 mm: € 556,00/m³ exkl. MwSt.
Preis 220 – 300 mm: € 583,00/m³ exkl. MwSt.
Preis 320 – 400 mm: € 616,00/m³ exkl. MwSt.



| EAN-Nr. 9007646... | Artikel-Nr. | m ² je Bund | m ³ je Bund | m ³ je Palette | Stück je Bund | Bund je Palette | Dicke in mm | Preis exkl. MwSt. ¹⁾ €/m ² |
|-----------------------|-------------|---------------------------|---------------------------|------------------------------|------------------|--------------------|----------------|--|
| 110453 | XPGKPRM 080 | 3,75 | 0,300 | 3,600 | 5 | 12 | ▶ 80 | 40,48 |
| 110460 | XPGKPRM 100 | 3,00 | 0,300 | 3,600 | 4 | 12 | ▶ 100 | 50,60 |
| 110477 | XPGKPRM 120 | 3,00 | 0,360 | 3,600 | 4 | 10 | ▶ 120 | 63,36 |
| 110484 | XPGKPRM 140 | 2,25 | 0,315 | 3,780 | 3 | 12 | ▶ 140 | 73,92 |
| 110491 | XPGKPRM 160 | 2,25 | 0,360 | 3,600 | 3 | 10 | ▶ 160 | 84,48 |
| 110507 | XPGKPRM 180 | 1,50 | 0,270 | 3,780 | 2 | 14 | ▶ 180 | 99,99 |
| 110514 | XPGKPRM 200 | 1,50 | 0,300 | 3,600 | 2 | 12 | ▶ 200 | 111,10 |
| 110521 | XPGKPRM 220 | 1,50 | 0,330 | 3,300 | 2 | 10 | ▶ 220 • | 128,59 |
| 110538 | XPGKPRM 240 | 1,50 | 0,360 | 3,600 | 2 | 10 | ▶ 240 • | 139,92 |
| 110545 | XPGKPRM 260 | 1,50 | 0,390 | 3,900 | 2 | 10 | ▶ 260 • | 151,58 |
| 110552 | XPGKPRM 280 | 0,75 | 0,210 | 3,780 | 1 | 18 | ▶ 280 • | 163,24 |
| 110569 | XPGKPRM 300 | 0,75 | 0,225 | 3,600 | 1 | 16 | ▶ 300 • | 174,90 |
| 110576 | XPGKPRM 320 | 0,75 | 0,240 | 3,840 | 1 | 16 | ▶ 320 • | 197,12 |
| 110583 | XPGKPRM 340 | 0,75 | 0,255 | 3,570 | 1 | 14 | ▶ 340 • | 209,44 |
| 110590 | XPGKPRM 360 | 0,75 | 0,270 | 3,780 | 1 | 14 | ▶ 360 • | 221,76 |
| 110606 | XPGKPRM 380 | 0,75 | 0,285 | 3,420 | 1 | 12 | ▶ 380 • | 234,08 |
| 110613 | XPGKPRM 400 | 0,75 | 0,300 | 3,600 | 1 | 12 | ▶ 400 • | 246,40 |

▶ Lieferzeitraum auf Anfrage. • Mindestbestellmenge: 10 m³

¹⁾ Mindermengenzuschlag: € 150,- zwischen 10 und 20 m³ pro Entladestelle, Abholvergütung: € 2,-/m³.

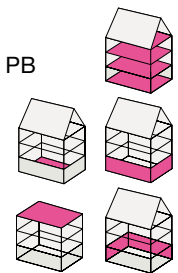
Austrotherm XPS® PLUS 30 SF

Höchstwärmedämmende, druckfeste und wasserabweisende Dämmplatte aus extrudiertem Polystyrol-hartschaum **mit Stufenfalz**.



- ▶ Kellerwand außen
- ▶ über und unter Bodenplatte
- ▶ im Umkehrdach, Terrassen- und Parkdach
- ▶ im Plus- bzw. Duodach
- ▶ im Feuchtraum

Produkttyp: nach EN 13164: XPS
 Anwendungsgebiete: DUK, DI, DEO, WAB, WZ, WI, PW, PB
 gem. DIN 4108-10: dh
 Druckbelastung: Stufenfalz (SF)
 Kantenausbildung: rosa
 Farbe: 1250 x 600 mm
 Nutzmaß: 0,75 m² pro Platte
 Nutzfläche: ≥ 300 kPa (≥ 30 t/m²)
 Druckfestigkeit: 1265 x 615 mm
 Plattenformat:



Wärmeleitfähigkeit λ_D : 0,032 W/(mK)
 Artikelpreisgruppe: 10

Preis bis 100 mm: € 413,00/m³ exkl. MwSt.
 Preis 120 – 160 mm: € 440,00/m³ exkl. MwSt.
 Preis 180 – 200 mm: € 468,00/m³ exkl. MwSt.
 Preis 220 – 300 mm: € 495,00/m³ exkl. MwSt.
 Preis 320 – 400 mm: € 523,00/m³ exkl. MwSt.

| EAN-Nr. 9007646... | Artikel-Nr. | m ² je Bund | m ³ je Bund | m ³ je Palette | Stück je Bund | Bund je Palette | Dicke in mm | Preis exkl. MwSt. ¹⁾ €/m ² |
|-----------------------|----------------|---------------------------|---------------------------|------------------------------|------------------|--------------------|----------------|--|
| 108870 | XGSFPLUS30 080 | 3,75 | 0,300 | 3,600 | 5 | 12 | ▶ 80 | 33,04 |
| 108887 | XGSFPLUS30 100 | 3,00 | 0,300 | 3,600 | 4 | 12 | ▶ 100 | 41,30 |
| 108894 | XGSFPLUS30 120 | 3,00 | 0,360 | 3,600 | 4 | 10 | ▶ 120 | 52,80 |
| 108900 | XGSFPLUS30 140 | 2,25 | 0,315 | 3,780 | 3 | 12 | ▶ 140 | 61,60 |
| 108917 | XGSFPLUS30 160 | 2,25 | 0,360 | 3,600 | 3 | 10 | ▶ 160 | 70,40 |
| 108924 | XGSFPLUS30 180 | 1,50 | 0,270 | 3,780 | 2 | 14 | ▶ 180 | 84,24 |
| 108931 | XGSFPLUS30 200 | 1,50 | 0,300 | 3,600 | 2 | 12 | ▶ 200 | 93,60 |
| 110224 | XGSFPLUS30 220 | 1,50 | 0,330 | 3,300 | 2 | 10 | ▶ 220 | 108,90 |
| 110231 | XGSFPLUS30 240 | 1,50 | 0,360 | 3,600 | 2 | 10 | ▶ 240 | 118,80 |
| 108863 | XGSFPLUS30 260 | 1,50 | 0,390 | 3,900 | 2 | 10 | ▶ 260 | 128,70 |
| 109051 | XGSFPLUS30 280 | 0,75 | 0,210 | 3,780 | 1 | 18 | ▶ 280 ● | 138,60 |
| 110262 | XGSFPLUS30 300 | 0,75 | 0,225 | 3,600 | 1 | 16 | ▶ 300 ● | 148,50 |
| 099413 | XGSFPLUS30 320 | 0,75 | 0,240 | 3,840 | 1 | 16 | ▶ 320 ● | 167,36 |
| 110286 | XGSFPLUS30 340 | 0,75 | 0,255 | 3,570 | 1 | 14 | ▶ 340 ● | 177,82 |
| 099420 | XGSFPLUS30 360 | 0,75 | 0,270 | 3,780 | 1 | 14 | ▶ 360 ● | 188,28 |
| 099437 | XGSFPLUS30 380 | 0,75 | 0,285 | 3,420 | 1 | 12 | ▶ 380 ● | 198,74 |
| 110316 | XGSFPLUS30 400 | 0,75 | 0,300 | 3,600 | 1 | 12 | ▶ 400 ● | 209,20 |

▶ Lieferzeitraum auf Anfrage. ● Mindestbestellmenge: 10 m³

¹⁾ Mindermengenzuschlag: € 150,- zwischen 10 und 20 m³ pro Entladestelle, Abholvergütung: € 2,-/m³.

Austrotherm XPS® PLUS P

Höchstwärmedämmende, druckfeste und wasserabweisende Dämmplatte aus extrudiertem Polystyrol-hartschaum **mit geprägter Oberfläche.**



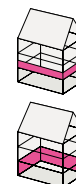
- ▶ Sockeldämmung
- ▶ Wärmebrückendämmung
- ▶ Wandinnenseiten

Produkttyp: nach EN 13164: XPS (geprägte Oberfläche)

Anwendungsgebiete gem. DIN 4108-10: WAB, WZ, WI, WAS
 Kantenausbildung: Gerade Kante (GK)

Farbe: rosa

Nutzmaß: 1250 x 600 mm
 Nutzfläche: 0,75 m² pro Platte
 Druckfestigkeit: ≥ 300 kPa (≥ 30 t/m²)
 Plattenformat: 1250 x 600 mm



Wärmeleitfähigkeit λ_D: 0,032 W/(mK)
 Artikelpreisgruppe: 10

Preis bis 100 mm: € 413,00/m³ exkl. MwSt.
 Preis 120 – 160 mm: € 440,00/m³ exkl. MwSt.
 Preis 180 – 200 mm: € 468,00/m³ exkl. MwSt.
 Preis 220 – 300 mm: € 495,00/m³ exkl. MwSt.
 Preis 320 – 400 mm: € 523,00/m³ exkl. MwSt.

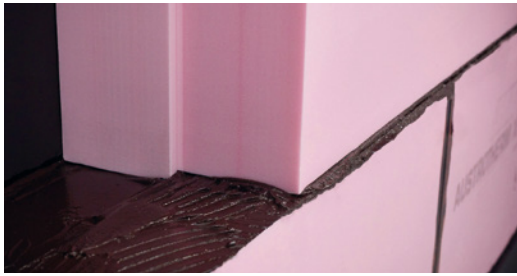
| EAN-Nr. 9007646... | Artikel-Nr. | m ² je Bund | m ³ je Bund | m ³ je Palette | Stück je Bund | Bund je Palette | Dicke in mm | Preis exkl. MwSt. ¹⁾ €/m ² |
|-----------------------|--------------|---------------------------|---------------------------|------------------------------|------------------|--------------------|----------------|--|
| 110712 | XPGKPLUS 080 | 3,75 | 0,300 | 3,600 | 5 | 12 | ▶ 80 | 33,04 |
| 110729 | XPGKPLUS 100 | 3,00 | 0,300 | 3,600 | 4 | 12 | ▶ 100 | 41,30 |
| 110736 | XPGKPLUS 120 | 3,00 | 0,360 | 3,600 | 4 | 10 | ▶ 120 | 52,80 |
| 110743 | XPGKPLUS 140 | 2,25 | 0,315 | 3,780 | 3 | 12 | ▶ 140 | 61,60 |
| 110750 | XPGKPLUS 160 | 2,25 | 0,360 | 3,600 | 3 | 10 | ▶ 160 | 70,40 |
| 110767 | XPGKPLUS 180 | 1,50 | 0,270 | 3,780 | 2 | 14 | ▶ 180 | 84,24 |
| 110774 | XPGKPLUS 200 | 1,50 | 0,300 | 3,600 | 2 | 12 | ▶ 200 | 93,60 |
| 110781 | XPGKPLUS 220 | 1,50 | 0,330 | 3,300 | 2 | 10 | ▶ 220 ● | 108,90 |
| 110798 | XPGKPLUS 240 | 1,50 | 0,360 | 3,600 | 2 | 10 | ▶ 240 ● | 118,80 |
| 110804 | XPGKPLUS 260 | 1,50 | 0,390 | 3,900 | 2 | 10 | ▶ 260 ● | 128,70 |
| 110811 | XPGKPLUS 280 | 0,75 | 0,210 | 3,780 | 1 | 18 | ▶ 280 ● | 138,60 |
| 110828 | XPGKPLUS 300 | 0,75 | 0,225 | 3,600 | 1 | 16 | ▶ 300 ● | 148,50 |
| 110835 | XPGKPLUS 320 | 0,75 | 0,240 | 3,840 | 1 | 16 | ▶ 320 ● | 167,36 |
| 110842 | XPGKPLUS 340 | 0,75 | 0,255 | 3,570 | 1 | 14 | ▶ 340 ● | 177,82 |
| 110859 | XPGKPLUS 360 | 0,75 | 0,270 | 3,780 | 1 | 14 | ▶ 360 ● | 188,28 |
| 110866 | XPGKPLUS 380 | 0,75 | 0,285 | 3,420 | 1 | 12 | ▶ 380 ● | 198,74 |
| 110873 | XPGKPLUS 400 | 0,75 | 0,300 | 3,600 | 1 | 12 | ▶ 400 ● | 209,20 |

▶ Lieferzeitraum auf Anfrage. ● Mindestbestellmenge: 10 m³

¹⁾ Mindermengenzuschlag: € 150,- zwischen 10 und 20 m³ pro Entladestelle, Abholvergütung: € 2,-/m³.

Austrotherm XPS® TOP 30 SF

Druckfeste Wärmedämmplatte aus extrudiertem Polystyrolhartschaum **mit Stufenfalz**.



| | |
|--|---|
| Produkttyp: | nach EN 13164: XPS |
| Anwendungsgebiete gem. DIN 4108-10: | DAD, DAA, DUK, DI, DEO, WAB, WZ, WI, PW, PB |
| Druckbelastung: | dh |
| Kantenausbildung: | Stufenfalz (SF) |
| Farbe: | rosa |
| Nutzmaß: | 1250 x 600 mm |
| Nutzfläche: | 0,75 m ² pro Platte |
| Druckfestigkeit: | ≥ 300 kPa (≥ 30 t/m ²) |
| Plattenformat: | 1265 x 615 mm |



- ▶ Kellerwand außen
- ▶ über und unter Bodenplatte
- ▶ im Umkehrdach, Terrassen- u. Parkdach
- ▶ im Feuchtraum, Plus- bzw. Duodach
- ▶ Kerndämmung

Austrotherm XPS® TOP 30 SF

| | |
|---------------------|-------------------------------------|
| Preis bis 120 mm: | € 327,00/m ³ exkl. MwSt. |
| Preis 140 – 160 mm: | € 342,00/m ³ exkl. MwSt. |
| Preis 180 – 200 mm: | € 361,00/m ³ exkl. MwSt. |

Austrotherm XPS® TOP 30 TB SF

| | |
|---------------------|-------------------------------------|
| Preis 140 – 160 mm: | € 342,00/m ³ exkl. MwSt. |
| Preis 180 – 200 mm: | € 361,00/m ³ exkl. MwSt. |
| Preis 220 – 300 mm: | € 382,00/m ³ exkl. MwSt. |
| Preis 320 – 400 mm: | € 408,00/m ³ exkl. MwSt. |

Austrotherm XPS® TOP 30 SF bis 200 mm

Druckfeste Wärmedämmplatte aus extrudiertem Polystyrolhartschaum **mit Stufenfalz**.

Austrotherm XPS® TOP 30 TB SF ab 140 mm

Druckfeste Wärmedämmplatte **mit verbesserten Wärmedämmeigenschaften** aus extrudiertem Polystyrolhartschaum im Thermobonding Verfahren **mit glatter Oberfläche und Stufenfalz**.

| EAN-Nr. 9007646... | Artikel-Nr. | m ² je Bund | m ³ je Bund | m ³ je Palette | Stück je Bund | Bund je Palette | Dicke in mm | Preis exkl. MwSt. ¹⁾ €/m ² | Artikel- preis- gruppe | Wärmeleit- fähigkeit λ _D W/(mK) |
|--------------------------------------|-----------------|---------------------------|---------------------------|------------------------------|---------------------|-----------------------|----------------|--|------------------------------|--|
| Austrotherm XPS® TOP 30 SF | | | | | | | | | | |
| 101802 | XGSFTOP30 030 | 10,50 | 0,315 | 3,780 | 14 | 12 | 30 | 9,81 | 1 | 0,033 |
| 101819 | XGSFTOP30 040 | 7,50 | 0,300 | 3,600 | 10 | 12 | 40 | 13,08 | | 0,032 |
| 101826 | XGSFTOP30 050 | 6,00 | 0,300 | 3,600 | 8 | 12 | 50 | 16,35 | | 0,033 |
| 101833 | XGSFTOP30 060 | 5,25 | 0,315 | 3,780 | 7 | 12 | 60 | 19,62 | | 0,035 |
| 101840 | XGSFTOP30 070 | 4,50 | 0,315 | 3,780 | 6 | 12 | ▶ 70 | 22,89 | | 0,035 |
| 101857 | XGSFTOP30 080 | 3,75 | 0,300 | 3,600 | 5 | 12 | 80 | 26,16 | | 0,036 |
| 101864 | XGSFTOP30 100 | 3,00 | 0,300 | 3,600 | 4 | 12 | 100 | 32,70 | | 0,037 |
| 101871 | XGSFTOP30 120 | 3,00 | 0,360 | 3,600 | 4 | 10 | 120 | 39,24 | | 0,035 |
| 101888 | XGSFTOP30 140 | 2,25 | 0,315 | 3,780 | 3 | 12 | 140 | 47,88 | | 0,036 |
| 101895 | XGSFTOP30 160 | 2,25 | 0,360 | 3,600 | 3 | 10 | 160 | 54,72 | | 0,037 |
| 101901 | XGSFTOP30 180 | 1,50 | 0,270 | 3,780 | 2 | 14 | 180 | 64,98 | 0,035 | |
| 101918 | XGSFTOP30 200 | 1,50 | 0,300 | 3,600 | 2 | 12 | 200 | 72,20 | 0,035 | |
| Austrotherm XPS® TOP 30 TB SF | | | | | | | | | | |
| 108467 | XGSFTOP30TB 140 | 2,25 | 0,315 | 3,780 | 3 | 12 | 140 | 47,88 | 2 | 0,035 |
| 108450 | XGSFTOP30TB 160 | 2,25 | 0,360 | 3,600 | 3 | 10 | 160 | 54,72 | | |
| 108504 | XGSFTOP30TB 180 | 1,50 | 0,270 | 3,780 | 2 | 14 | 180 | 64,98 | | |
| 109181 | XGSFTOP30TB 200 | 1,50 | 0,300 | 3,600 | 2 | 12 | 200 | 72,20 | | |
| 110910 | XGSFTOP30TB 220 | 1,50 | 0,330 | 3,300 | 2 | 10 | 220 | 84,04 | | |
| 109174 | XGSFTOP30TB 240 | 1,50 | 0,360 | 3,600 | 2 | 10 | 240 | 91,68 | | |
| 108566 | XGSFTOP30TB 260 | 1,50 | 0,390 | 3,900 | 2 | 10 | ▶ 260 | 99,32 | | |
| 108573 | XGSFTOP30TB 280 | 0,75 | 0,210 | 3,780 | 1 | 18 | ▶ 280 | 106,96 | | |
| 108580 | XGSFTOP30TB 300 | 0,75 | 0,225 | 3,600 | 1 | 16 | ▶ 300 | 114,60 | | |
| 108597 | XGSFTOP30TB 320 | 0,75 | 0,240 | 3,840 | 1 | 16 | ▶ 320 ● | 130,56 | | |
| 108603 | XGSFTOP30TB 340 | 0,75 | 0,255 | 3,570 | 1 | 14 | ▶ 340 ● | 138,72 | | |
| 108610 | XGSFTOP30TB 360 | 0,75 | 0,270 | 3,780 | 1 | 14 | ▶ 360 ● | 146,88 | | |
| 108627 | XGSFTOP30TB 380 | 0,75 | 0,285 | 3,420 | 1 | 12 | ▶ 380 ● | 155,04 | | |
| 108634 | XGSFTOP30TB 400 | 0,75 | 0,300 | 3,600 | 1 | 12 | ▶ 400 ● | 163,20 | | |

▶ Lieferzeitraum auf Anfrage. ● Mindestbestellmenge: 10 m³

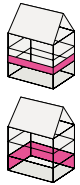
¹⁾ Mindermengenzuschlag: € 150,- zwischen 10 und 20 m³ pro Entladestelle, Abholvergütung: € 2,-/m³.

Austrotherm XPS® TOP P

Druckfeste Wärmedämmplatte aus extrudiertem Polystyrolhartschaum **mit geprägter Oberfläche und gerader Kante.**



Produkttyp: nach EN 13164: XPS (geprägte Oberfläche)
 Anwendungsgebiete: WAS, WI, DI, WAB, WZ
 gem. DIN 4108-10: gerade Kante (GK)
 Kantenausbildung: rosa
 Farbe: 1250 x 600 mm
 Nutzmaß: 0,75 m² pro Platte
 Nutzfläche:
 Druckfestigkeit: ≥ 300 kPa (≥ 30 t/m²)
 (Dicke ab 50 mm):
 Plattenformat: 1250 x 600 mm



- ▶ Sockeldämmung
- ▶ Wärmebrückendämmung
- ▶ Wandinnenseite

Austrotherm XPS® TOP P GK

Preis bis 120 mm: € 327,00/m³ exkl. MwSt.

Preis 140 – 160 mm: € 342,00/m³ exkl. MwSt.

Austrotherm XPS® TOP P TB GK

Preis 140 – 160 mm: € 342,00/m³ exkl. MwSt.

Preis 180 – 200 mm: € 361,00/m³ exkl. MwSt.

Preis 220 – 300 mm: € 382,00/m³ exkl. MwSt.

Preis 320 – 400 mm: € 408,00/m³ exkl. MwSt.

Austrotherm XPS® TOP P GK bis 160 mm

Druckfeste Wärmedämmplatte aus extrudiertem Polystyrolhartschaum **mit geprägter Oberfläche und gerader Kante.**

Austrotherm XPS® TOP P TB GK ab 140 mm

Druckfeste Wärmedämmplatte **mit verbesserten Wärmedämmeigenschaften** aus extrudiertem Polystyrolhartschaum im Thermobonding Verfahren **mit geprägter Oberfläche und gerader Kante.**

| EAN-Nr. 9007646... | Artikel-Nr. | m ² je Bund | m ³ je Bund | m ³ je Palette | Stück je Bund | Bund je Palette | Dicke in mm | Preis exkl. MwSt. ¹⁾ €/m ² | Artikel- preis- gruppe | Wärmeleit- fähigkeit λ _D W/(mK) |
|-------------------------------------|---------------|---------------------------|---------------------------|------------------------------|---------------------|-----------------------|----------------|--|------------------------------|--|
| Austrotherm XPS® TOP P GK | | | | | | | | | | |
| 104209 | XPGKTOP 030 | 10,50 | 0,315 | 3,780 | 14 | 12 | 30 | 9,81 | 7 | 0,033 |
| 104216 | XPGKTOP 040 | 7,50 | 0,300 | 3,600 | 10 | 12 | 40 | 13,08 | | |
| 104223 | XPGKTOP 050 | 6,00 | 0,300 | 3,600 | 8 | 12 | 50 | 16,35 | | |
| 104230 | XPGKTOP 060 | 5,25 | 0,315 | 3,780 | 7 | 12 | 60 | 19,62 | | |
| 104308 | XPGKTOP 070 | 4,50 | 0,315 | 3,780 | 6 | 12 | ▶ 70 | 22,89 | | 0,035 |
| 104247 | XPGKTOP 080 | 3,75 | 0,300 | 3,600 | 5 | 12 | 80 | 26,16 | | |
| 104254 | XPGKTOP 100 | 3,00 | 0,300 | 3,600 | 4 | 12 | 100 | 32,70 | | 0,036 |
| 104261 | XPGKTOP 120 | 3,00 | 0,360 | 3,600 | 4 | 10 | 120 | 39,24 | | |
| 104278 | XPGKTOP 140 | 2,25 | 0,315 | 3,780 | 3 | 12 | 140 | 47,88 | | |
| 104285 | XPGKTOP 160 | 2,25 | 0,360 | 3,600 | 3 | 10 | 160 | 54,72 | | |
| Austrotherm XPS® TOP P TB GK | | | | | | | | | | |
| 108474 | XPGKTOPTB 140 | 2,25 | 0,315 | 3,780 | 3 | 12 | 140 | 47,88 | 8 | 0,035 |
| 108481 | XPGKTOPTB 160 | 2,25 | 0,360 | 3,600 | 3 | 10 | 160 | 54,72 | | |
| 108498 | XPGKTOPTB 180 | 1,50 | 0,270 | 3,780 | 2 | 14 | 180 | 64,98 | | |
| 108641 | XPGKTOPTB 200 | 1,50 | 0,300 | 3,600 | 2 | 12 | 200 | 72,20 | | |
| 108658 | XPGKTOPTB 220 | 1,50 | 0,330 | 3,300 | 2 | 10 | 220 | 84,04 | | |
| 108665 | XPGKTOPTB 240 | 1,50 | 0,360 | 3,600 | 2 | 10 | 240 | 91,68 | | |
| 108672 | XPGKTOPTB 260 | 1,50 | 0,390 | 3,900 | 2 | 10 | ▶ 260 | 99,32 | | |
| 108689 | XPGKTOPTB 280 | 0,75 | 0,210 | 3,780 | 1 | 18 | ▶ 280 | 106,96 | | |
| 108696 | XPGKTOPTB 300 | 0,75 | 0,225 | 3,600 | 1 | 16 | ▶ 300 | 114,60 | | |
| 108702 | XPGKTOPTB 320 | 0,75 | 0,240 | 3,840 | 1 | 16 | ▶ 320 ● | 130,56 | | |
| 108719 | XPGKTOPTB 340 | 0,75 | 0,255 | 3,570 | 1 | 14 | ▶ 340 ● | 138,72 | | |
| 108726 | XPGKTOPTB 360 | 0,75 | 0,270 | 3,780 | 1 | 14 | ▶ 360 ● | 146,88 | | |
| 108733 | XPGKTOPTB 380 | 0,75 | 0,285 | 3,420 | 1 | 12 | ▶ 380 ● | 155,04 | | |
| 108740 | XPGKTOPTB 400 | 0,75 | 0,300 | 3,600 | 1 | 12 | ▶ 400 ● | 163,20 | | |

▶ Lieferzeitraum auf Anfrage. ● Mindestbestellmenge: 10 m³

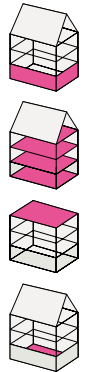
¹⁾ Mindermengenzuschlag: € 150,- zwischen 10 und 20 m³ pro Entladestelle, Abholvergütung: € 2,-/m³.

Austrotherm XPS® TOP 50 SF

Wärmedämmplatte aus extrudiertem Polystyrolhartschaum für hohe Druckbelastungen.



Produkttyp: nach EN 13164: XPS
 Anwendungsgebiete: DUK, DI, DEO, WAB, WZ, WI, PW, PB
 gem. DIN 4108-10: ds
 Druckbelastung: Stufenfalz (SF)
 Kantenausbildung: rosa
 Farbe: 1250 x 600 mm
 Nutzmaß: 0,75 m² pro Platte
 Nutzfläche: ≥ 500 kPa (≥ 50 t/m²)
 Druckfestigkeit: Plattenformat: 1265 x 615 mm



- ▶ Kellerwand außen
- ▶ unter der Bodenplatte
- ▶ im Umkehrdach, Terrassen- u. Parkdach
- ▶ Industrieböden, Eisenbahn- und Straßenbau, Kunsteisbahn, Fruchtlager

Austrotherm XPS® TOP 50 SF

Preis bis 100 mm: € 434,00/m³ exkl. MwSt
 Preis 120 – 160 mm: € 448,00/m³ exkl. MwSt
 Preis 180 – 200 mm: € 473,00/m³ exkl. MwSt.

Austrotherm XPS® TOP 50 TB SF

Preis 140 – 160 mm: € 448,00/m³ exkl. MwSt.
 Preis 180 – 200 mm: € 473,00/m³ exkl. MwSt.
 Preis 220 – 300 mm: € 506,00/m³ exkl. MwSt.
 Preis 320 – 400 mm: € 539,00/m³ exkl. MwSt.

Austrotherm XPS® TOP 50 SF bis 200 mm

Wärmedämmplatte aus extrudiertem Polystyrolhartschaum für hohe Druckbelastungen **mit Stufenfalz**.

Austrotherm XPS® TOP 50 TB SF ab 140 mm

Wärmedämmplatte **mit verbesserten Wärmedämmeigenschaften** aus extrudiertem Polystyrolhartschaum im Thermobonding Verfahren **mit glatter Oberfläche und Stufenfalz**.

| EAN-Nr. 9007646... | Artikel-Nr. | m ² je Bund | m ³ je Bund | m ³ je Palette | Stück je Bund | Bund je Palette | Dicke in mm | Preis exkl. MwSt. ¹⁾ €/m ² | Artikel- preis- gruppe | Wärmeleit- fähigkeit λ _D W/(mK) |
|--------------------------------------|-----------------|---------------------------|---------------------------|------------------------------|------------------|-----------------------|----------------|--|------------------------------|--|
| Austrotherm XPS® TOP 50 SF | | | | | | | | | | |
| 105190 | XGSFTOP50 040 | 7,50 | 0,300 | 3,600 | 10 | 12 | ▶ 40 | 17,36 | 3 | 0,033 |
| 105206 | XGSFTOP50 050 | 6,00 | 0,300 | 3,600 | 8 | 12 | 50 | 21,70 | | |
| 105213 | XGSFTOP50 060 | 5,25 | 0,315 | 3,780 | 7 | 12 | 60 | 26,04 | | |
| 105220 | XGSFTOP50 080 | 3,75 | 0,300 | 3,600 | 5 | 12 | 80 | 34,72 | | 0,035 |
| 105237 | XGSFTOP50 100 | 3,00 | 0,300 | 3,600 | 4 | 12 | 100 | 43,40 | | |
| 105244 | XGSFTOP50 120 | 3,00 | 0,360 | 3,600 | 4 | 10 | 120 | 53,76 | | |
| 105251 | XGSFTOP50 140 | 2,25 | 0,315 | 3,780 | 3 | 12 | 140 | 62,72 | | |
| 105268 | XGSFTOP50 160 | 2,25 | 0,360 | 3,600 | 3 | 10 | 160 | 71,68 | | 0,036 |
| 105275 | XGSFTOP50 180 | 1,50 | 0,270 | 3,780 | 2 | 14 | 180 | 85,14 | | 0,037 |
| 105282 | XGSFTOP50 200 | 1,50 | 0,300 | 3,600 | 2 | 12 | 200 | 94,60 | | |
| Austrotherm XPS® TOP 50 TB SF | | | | | | | | | | |
| 109099 | XGSFTOP50TB 140 | 2,25 | 0,315 | 3,780 | 3 | 12 | 140 | 62,72 | 4 | 0,035 |
| 109068 | XGSFTOP50TB 160 | 2,25 | 0,360 | 3,600 | 3 | 10 | 160 | 71,68 | | |
| 109075 | XGSFTOP50TB 180 | 1,50 | 0,270 | 3,780 | 2 | 14 | 180 | 85,14 | | |
| 109082 | XGSFTOP50TB 200 | 1,50 | 0,300 | 3,600 | 2 | 12 | 200 | 94,60 | | |
| 110927 | XGSFTOP50TB 220 | 1,50 | 0,330 | 3,300 | 2 | 10 | ▶ 220 | 111,32 | | |
| 110934 | XGSFTOP50TB 240 | 1,50 | 0,360 | 3,600 | 2 | 10 | ▶ 240 | 121,44 | | |
| 108788 | XGSFTOP50TB 260 | 1,50 | 0,390 | 3,900 | 2 | 10 | ▶ 260 • | 131,56 | | |
| 108795 | XGSFTOP50TB 280 | 0,75 | 0,210 | 3,780 | 1 | 18 | ▶ 280 • | 141,68 | | |
| 108801 | XGSFTOP50TB 300 | 0,75 | 0,225 | 3,600 | 1 | 16 | ▶ 300 • | 151,80 | | |
| 108818 | XGSFTOP50TB 320 | 0,75 | 0,240 | 3,840 | 1 | 16 | ▶ 320 • | 172,48 | | |
| 108825 | XGSFTOP50TB 340 | 0,75 | 0,255 | 3,570 | 1 | 14 | ▶ 340 • | 183,26 | | |
| 108832 | XGSFTOP50TB 360 | 0,75 | 0,270 | 3,780 | 1 | 14 | ▶ 360 • | 194,04 | | |
| 108849 | XGSFTOP50TB 380 | 0,75 | 0,285 | 3,420 | 1 | 12 | ▶ 380 • | 204,82 | | |
| 108856 | XGSFTOP50TB 400 | 0,75 | 0,300 | 3,600 | 1 | 12 | ▶ 400 • | 215,60 | | |

▶ Lieferzeitraum auf Anfrage. • Mindestbestellmenge: 10 m³

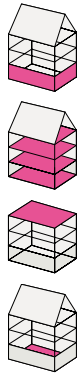
¹⁾ Mindermengenzuschlag: € 150,- zwischen 10 und 20 m³ pro Entladestelle, Abholvergütung: € 2,-/m³.

Austrotherm XPS® TOP 70 SF

Wärmedämmplatte aus extrudiertem Polystyrolhartschaum für höchste Druckbelastungen.



Produkttyp: nach EN 13164: XPS
 Anwendungsgebiete gem. DIN 4108-10: DUK, DI, DEO, WAB, WZ, WI, PW, PB
 Druckbelastung: dx
 Kantenausbildung: Stufenfalz (SF)
 Farbe: rosa
 Nutzmaß: 1250 x 600 mm
 Nutzfläche: 0,75 m² pro Platte
 Druckfestigkeit: ≥ 700 kPa (≥ 70 t/m²)
 Plattenformat: 1265 x 615 mm



- ▶ unter der Bodenplatte
- ▶ im Umkehrdach, Parkdach
- ▶ Industrieböden, Eisenbahn- und Straßenbau, Kunsteisbahn, Fruchtlager, Flugfelder

Austrotherm XPS® TOP 70 SF

Preis bis 100 mm: € 576,00/m³ exkl. MwSt.
 Preis 120 – 160 mm: € 594,00/m³ exkl. MwSt.
 Preis 180 – 200 mm: € 626,00/m³ exkl. MwSt.

Austrotherm XPS® TOP 70 TB SF

Preis 140 – 160 mm: € 594,00/m³ exkl. MwSt.
 Preis 180 – 200 mm: € 626,00/m³ exkl. MwSt.
 Preis 220 – 300 mm: € 682,00/m³ exkl. MwSt.
 Preis 320 – 400 mm: € 737,00/m³ exkl. MwSt.

Austrotherm XPS® TOP 70 SF bis 200 mm

Wärmedämmplatte aus extrudiertem Polystyrolhartschaum für höchste Druckbelastungen **mit Stufenfalz**.

Austrotherm XPS® TOP 70 TB SF ab 140 mm

Wärmedämmplatte **mit verbesserten Wärmedämmeigenschaften** aus extrudiertem Polystyrolhartschaum im Thermobonding Verfahren **mit glatter Oberfläche und Stufenfalz**.

| EAN-Nr. 9007646... | Artikel-Nr. | m ² je Bund | m ³ je Bund | m ³ je Palette | Stück je Bund | Bund je Palette | Dicke in mm | Preis exkl. MwSt. ¹⁾ €/m ² | Artikelpreisgruppe | Wärmeleitfähigkeit λ _D W/(mK) |
|--------------------------------------|-----------------|------------------------|------------------------|---------------------------|---------------|-----------------|-------------|--|--------------------|--|
| Austrotherm XPS® TOP 70 SF | | | | | | | | | | |
| 106142 | XGSFTOP70 050 | 6,00 | 0,300 | 3,600 | 8 | 12 | 50 | 28,80 | 5 | 0,033 |
| 106159 | XGSFTOP70 060 | 5,25 | 0,315 | 3,780 | 7 | 12 | 60 | 34,56 | | |
| 106166 | XGSFTOP70 080 | 3,75 | 0,300 | 3,600 | 5 | 12 | 80 | 46,08 | | |
| 106173 | XGSFTOP70 100 | 3,00 | 0,300 | 3,600 | 4 | 12 | 100 | 57,60 | | |
| 106180 | XGSFTOP70 120 | 3,00 | 0,360 | 3,600 | 4 | 10 | 120 | 71,28 | | 0,035 |
| 106197 | XGSFTOP70 140 | 2,25 | 0,315 | 3,780 | 3 | 12 | 140 | 83,16 | | |
| 106203 | XGSFTOP70 160 | 2,25 | 0,360 | 3,600 | 3 | 10 | 160 | 95,04 | | |
| 105336 | XGSFTOP70 180 | 1,50 | 0,270 | 3,780 | 2 | 14 | ▶ 180 | 112,68 | | |
| 106227 | XGSFTOP70 200 | 1,50 | 0,300 | 3,600 | 2 | 12 | ▶ 200 | 125,20 | 0,036 | |
| Austrotherm XPS® TOP 70 TB SF | | | | | | | | | | |
| 109150 | XGSFTOP70TB 140 | 2,25 | 0,315 | 3,780 | 3 | 12 | ▶ 140 | 83,16 | 6 | 0,035 |
| 109167 | XGSFTOP70TB 160 | 2,25 | 0,360 | 3,600 | 3 | 10 | ▶ 160 | 95,04 | | |
| 109143 | XGSFTOP70TB 180 | 1,50 | 0,270 | 3,780 | 2 | 14 | ▶ 180 | 112,68 | | |
| 108948 | XGSFTOP70TB 200 | 1,50 | 0,300 | 3,600 | 2 | 12 | ▶ 200 | 125,20 | | |
| 108955 | XGSFTOP70TB 220 | 1,50 | 0,330 | 3,300 | 2 | 10 | ▶ 220 ● | 150,04 | | |
| 108962 | XGSFTOP70TB 240 | 1,50 | 0,360 | 3,600 | 2 | 10 | ▶ 240 ● | 163,68 | | |
| 108979 | XGSFTOP70TB 260 | 1,50 | 0,390 | 3,900 | 2 | 10 | ▶ 260 ● | 177,32 | | |
| 108986 | XGSFTOP70TB 280 | 0,75 | 0,210 | 3,780 | 1 | 18 | ▶ 280 ● | 190,96 | | |
| 108993 | XGSFTOP70TB 300 | 0,75 | 0,225 | 3,600 | 1 | 16 | ▶ 300 ● | 204,60 | | |
| 109006 | XGSFTOP70TB 320 | 0,75 | 0,240 | 3,840 | 1 | 16 | ▶ 320 ● | 235,84 | | |
| 109013 | XGSFTOP70TB 340 | 0,75 | 0,255 | 3,570 | 1 | 14 | ▶ 340 ● | 250,58 | | |
| 109020 | XGSFTOP70TB 360 | 0,75 | 0,270 | 3,780 | 1 | 14 | ▶ 360 ● | 265,32 | | |
| 109037 | XGSFTOP70TB 380 | 0,75 | 0,285 | 3,420 | 1 | 12 | ▶ 380 ● | 280,06 | | |
| 109044 | XGSFTOP70TB 400 | 0,75 | 0,300 | 3,600 | 1 | 12 | ▶ 400 ● | 294,80 | | |

▶ Lieferzeitraum auf Anfrage. ● Mindestbestellmenge: 10 m³

¹⁾ Mindermengenzuschlag: € 150,- zwischen 10 und 20 m³ pro Entladestelle, Abholvergütung: € 2,-/m³.

Austrotherm XPS® TOP Drain

Druckfeste Wärmedämmplatte aus extrudiertem Polystyrolhartschaum mit Stufenfalz, mit Längsrillen und Filtervlies, zur Perimeterdämmung und Drainung.



► Kellerwand außen

- Weitestgehend wasserunempfindlich
- Beste ökologische Eigenschaften
- Ausgezeichnete Wärmedämmung
- Für geförderten Wohnbau geeignet
- Perimeterdämmung und Drainung

Produkttyp: nach EN 13164: XPS
hergestellt aus Austrotherm XPS® TOP 30

Kantenausbildung: Stufenfalz (SF)

Farbe: rosa

Nutzmaß: 1250 x 600 mm

Nutzfläche: 0,75m² pro Platte

Druckfestigkeit: bei 10 % Stauchung,
300 kPa (30 t/m²)
≥ 300 kPa

Plattenformat: 1265 x 615 mm

Oberfläche: glatt / Rille und Vlies

| EAN-Nr. 9007646... | Artikel-Nr. | m ² je Pal. | m ³ je Pal. | Stück je Pal. | Dicke in mm | Preis exkl. MwSt. ¹⁾ €/m ³ | Artikelpreisgruppe | Wärmeleitfähigkeit λ _D W/(mK) |
|-----------------------|--------------------|------------------------|------------------------|---------------|-------------|--|--------------------|--|
| 113577 | XGRIVSFTOP30DR 050 | 60,0 | 3,00 | 80 | ► 50 | auf Anfrage | 12 | 0,032 |
| 113584 | XGRIVSFTOP30DR 060 | 52,5 | 3,15 | 70 | ► 60 | | | 0,033 |
| 113591 | XGRIVSFTOP30DR 080 | 37,5 | 3,00 | 50 | ► 80 | | | 0,035 |
| 113607 | XGRIVSFTOP30DR 100 | 30,0 | 3,00 | 40 | 100 | | | |
| 113614 | XGRIVSFTOP30DR 120 | 24,0 | 2,88 | 32 | 120 | | | |
| 113621 | XGRIVSFTOP30DR 140 | 22,5 | 3,15 | 30 | 140 | | | |

► Lieferzeitraum auf Anfrage.

Weitere Maße und Bestellmengen ab 6 Paletten auf Anfrage. Abgabe bund- und palettenweise.

¹⁾ Mindermengenzuschlag: € 150,- zwischen 3 und 6 Paletten

Austrotherm Umkehrdachvlies WA

Hochdiffusionsoffene, wasserabweisende Trennlage für die Anwendung im Umkehrdach.



Farbe: grau

Brandverhalten: E

Sd-Wert: 0,02 m

Freibewitterungszeit: 3 Monate

Temperatureinsatzbereich: -40 °C bis +80 °C

| EAN-Nr. 9007646... | Artikel-Nr. | Rollenabmessung in m | Lieferdicke in mm | Preis exkl. MwSt. ¹⁾ €/m ² | Artikelpreisgruppe |
|-----------------------|-------------|----------------------|-------------------|--|--------------------|
| 890430 | HVD 3X50 | 3,0 x 50,0 | 0,68 | 4,00 | 15 |

¹⁾ Lieferung nur in Kombination mit Austrotherm XPS® Produkten

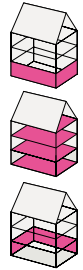
Austrotherm XPS® TOP 30 GK (glatte Oberfläche)

Druckfeste Wärmedämmplatte aus extrudiertem Polystyrolhartschaum **mit gerader Kante.**



Produkttyp: nach EN 13164: XPS
 Anwendungsgebiete: DI, DEO, WAB, WZ
 gem. DIN 4108-10:
 Druckbelastung: dh
 Kantenausbildung: gerade Kante (GK)
 Farbe: rosa
 Nutzmaß: 1250 x 600 mm
 Nutzfläche: 0,75 m² pro Platte
 Druckfestigkeit: ≥ 300 kPa (≥ 30 t/m²)
 Plattenformat: 1250 x 600 mm

Preis bis 100 mm: € 327,00/m³ exkl. MwSt.



- ▶ Kellerwand außen
- ▶ im Feuchtraum
- ▶ Kerndämmung

| EAN-Nr. 9007646... | Artikel-Nr. | m ² je Bund | m ³ je Bund | m ³ je Palette | Stück je Bund | Bund je Palette | Dicke in mm | Preis exkl. MwSt. ¹⁾ €/m ² | Artikel- preis- gruppe | Wärmeleit- fähigkeit λ _D W/(mK) |
|-----------------------|---------------|---------------------------|---------------------------|------------------------------|------------------|-----------------------|----------------|--|------------------------------|--|
| 101185 | XGGKTOP30 030 | 10,50 | 0,315 | 3,780 | 14 | 12 | ▶ 30 | 9,81 | 7 | 0,033 |
| 101192 | XGGKTOP30 040 | 7,50 | 0,300 | 3,600 | 10 | 12 | ▶ 40 | 13,08 | | 0,032 |
| 101208 | XGGKTOP30 050 | 6,00 | 0,300 | 3,600 | 8 | 12 | ▶ 50 | 16,35 | | 0,033 |
| 101215 | XGGKTOP30 060 | 5,25 | 0,315 | 3,780 | 7 | 12 | ▶ 60 | 19,61 | | 0,035 |
| 101222 | XGGKTOP30 080 | 3,75 | 0,300 | 3,600 | 5 | 12 | ▶ 80 | 26,16 | | |
| 101239 | XGGKTOP30 100 | 3,00 | 0,300 | 3,600 | 4 | 12 | ▶ 100 | 32,69 | | |

▶ Lieferzeitraum auf Anfrage.

¹⁾ Mindermengenzuschlag: € 150,- zwischen 10 und 20 m³ pro Entladestelle, Abholvergütung: € 2,-/m³.

Austrotherm Universalplatte

Universalplatte aus extrudiertem Polystyrolhartschaum.



Kantenausbildung: gerade Kante (GK)
 Farbe: rosa
 Nutzmaß: 1250 x 600 mm
 Nutzfläche: 0,75 m² pro Platte
 Plattenformat: 1250 x 600 mm

Preis: € 361,00/m³ exkl. MwSt.

- ▶ Trennschicht

| EAN-Nr. 9007646... | Artikel-Nr. | Ober- fläche | m ² je Bund | m ³ je Bund | m ³ je Palette | Stk. je Bund | Bd. je Palette | Dicke in mm | Preis exkl. MwSt. ¹⁾ €/m ² | Artikel- preis- gruppe |
|-----------------------|---------------|-----------------|---------------------------|---------------------------|------------------------------|-----------------|-------------------|----------------|--|------------------------------|
| 100690 | XGGKTOP20 020 | glatt | 15 | 0,300 | 3,600 | 20 | 12 | 20 | 7,22 | 9 |
| 104506 | XPGKTOP 020 | geprägt | 15 | 0,300 | 3,600 | 20 | 12 | 20 | 7,22 | |

¹⁾ Mindermengenzuschlag: € 150,- zwischen 10 und 20 m³ pro Entladestelle, Abholvergütung: € 2,-/m³.

Austrotherm XPS® TOP KW

Druckfeste, geschosshohe Wärmedämmplatte aus extrudiertem Polystyrolhartschaum mit Stufenfalz.



| | |
|-------------------|---|
| Produkttyp: | nach EN 13164: XPS (glatte Oberfläche) |
| Kantenausbildung: | Stufenfalz (SF) |
| Farbe: | rosa |
| Nutzmaß: | 2680 x 600 mm |
| Druckfestigkeit: | ≥ 300 kPa (≥ 30 t/m²) |
| Rillentiefe: | 7 mm |
| Rillenbreite: | 6 mm |
| Rillenabstand: | 15 mm |

- ▶ Optimaler Haftungsverbund mit der Kellerwand
- ▶ Rasche Verlegung durch geschosshohes Plattenformat (2680 x 600 mm)

Anwendung:

- ▶ als wärmedämmende Schalung bei der Ortbetonbauweise einer Kellerwand
- ▶ als wärmedämmende Schalung bei der Ortbetonbauweise einer Kellerwand
- ▶ zur nachträglichen Montage an einer bestehenden Kellerwand
- ▶ zur nachträglichen Montage an einer bestehenden Kellerwand

| EAN-Nr. 9007646... | Artikel-Nr. | Abmessungen in mm | Stk. | Bund je Palette | m³ je Palette | Dicke in mm | Preis exkl. MwSt. ¹⁾ €/m³ | Artikelpreisgruppe | Wärmeleitfähigkeit λ _D W/(mK) |
|--------------------|------------------------|-------------------|------|-----------------|---------------|-------------|--------------------------------------|--------------------|--|
| 105510 | XGRISFGKTOP30 060X2680 | 2680 x 600 | 7 | 12 | 8,104 | ▶ 60 | 327,79 | 13 | 0,033 |
| 105527 | XGRISFGKTOP30 080X2680 | 2680 x 600 | 5 | 12 | 7,718 | ▶ 80 | 327,79 | | 0,035 |
| 105534 | XGRISFGKTOP30 100X2680 | 2680 x 600 | 4 | 12 | 7,718 | ▶ 100 | 327,79 | | 0,035 |
| 105541 | XGRISFGKTOP30 120X2680 | 2680 x 600 | 4 | 10 | 7,718 | ▶ 120 | 327,79 | | 0,036 |
| 105558 | XGRISFGKTOP30 140X2680 | 2680 x 600 | 3 | 12 | 8,104 | ▶ 140 | 327,79 | | 0,036 |
| 105633 | XGRISFGKTOP30 160X2680 | 2680 x 600 | 3 | 10 | 7,718 | ▶ 160 | 327,79 | | 0,036 |

▶ Lieferzeitraum auf Anfrage.

¹⁾ Mindermengenzuschlag: € 150,- zwischen 10 und 20 m³ pro Entladestelle, Abholvergütung: € 2,-/m³.

Austrotherm Fundamentplatten-Dämmsystem

Austrotherm Fundamentplatten-Dämmsystem zur Schalung und Dämmung von Fundamentplatten beliebiger Dicke.



- ▶ Schalung und Dämmung von Fundament- bzw. Bodenplatten

| Mengen je 1,25 m | Stk. | Speedschrauben je Winkel |
|------------------|-------|--------------------------|
| Systemwinkel | 2 - 4 | 4 |
| Aufsatzwinkel | 1 | 5 |
| Speedschrauben | 21 | |

Aufsatzwinkel wiederverwendbar.

ACHTUNG: Menge je 1,25 m

| EAN-Nr. 9007646... | Artikel-Nr. | Bestandteile | Stk. je Packung | Größe in mm | Länge in mm | Preis exkl. MwSt. ¹⁾ €/Karton | Artikelpreisgruppe |
|--------------------|-------------|---------------|-----------------|-------------|-------------|--|--------------------|
| 890461 | HXAUFSATZ | Aufsatzwinkel | ▶ 20 | 60x100 | 1250 | 250,00 | 15 |
| 890454 | HXSPEED | Speedschraube | ▶ 50 | | 50 | 18,00 | |
| 832058 | HXSYSTEM | Systemwinkel | ▶ 25 | 100x150 | | 68,00 | |

Austrotherm XPS® TOP 50 SF Dicke je nach Bemessung
Austrotherm XPS® TOP 70 SF Dicke je nach Bemessung

▶ Lieferzeitraum auf Anfrage.

¹⁾ Lieferung nur in Kombination mit Austrotherm XPS® Produkten.

Konfektionierung/Zuschnitt erfolgt bauseits. Nur in ganzen Packungen erhältlich.

TIPP: Berechnungstool
siehe austrotherm.com



Austrotherm XPS® PLUS Mauerrandstreifen

Randabschluss für Tür- und Fensteröffnungen im zweischaligen Mauerwerk bzw. im Giebelbereich



- ▶ Wärmebrücken werden vermieden
- ▶ Einfach zu montieren
- ▶ Formstabil
- ▶ Können direkt verputzt werden



Produkttyp: nach EN 13164: XPS (geprägte Oberfläche)
 Hergestellt aus Austrotherm XPS® PLUS P
 Farbe: rosa

| EAN-Nr. 9007646... | Artikel-Nr. | Plattenformat in mm | Stück je Pal. | Meter je Pal. | m ³ je Pal. | Dicke in mm | Breite in mm | Preis exkl. MwSt. ¹⁾ €/m ³ | Artikel- preis- gruppe | Wärmeleit- fähigkeit λ _D W/(mK) |
|-----------------------|-----------------|------------------------|------------------|------------------|---------------------------|----------------|-----------------|--|------------------------------|--|
| 113799 | XZMPPLUS 80X100 | 100x1250 | 300 | 375,0 | 3,00 | 80 | 100 | 401,00 | 14 | 0,032 |
| 113805 | XZMPPLUS 80X120 | 120x1250 | 250 | 312,5 | 3,00 | 80 | 120 | 401,00 | | |
| 113812 | XZMPPLUS 80X140 | 140x1250 | 200 | 250,0 | 2,80 | 80 | 140 | 401,00 | | |
| 113829 | XZMPPLUS 80X160 | 160x1250 | 150 | 187,5 | 2,40 | 80 | 160 | 401,00 | | |
| 113836 | XZMPPLUS 80X180 | 180x1250 | 150 | 187,5 | 2,70 | 80 | 180 | 401,00 | | |
| 113843 | XZMPPLUS 80X200 | 200x1250 | 150 | 187,5 | 3,00 | 80 | 200 | 401,00 | | |

Weitere Maße und Bestellmengen ab 6 Paletten auf Anfrage. Abgabe nur palettenweise.

¹⁾ Mindermengenzuschlag: € 150,- zwischen 3 und 6 Paletten

Austrotherm XPS® PLUS Z-Foliendämmung

Z- Foliendämmung aus extrudiertem Polystyrolhartschaum mit Nut und Feder stirnseitig



- ▶ Weitestgehend wasserunempfindlich
- ▶ Beste ökologische Eigenschaften
- ▶ Ausgezeichnete Wärmedämmung
- ▶ Feuchtigkeit wird über Gefälle abgeführt
- ▶ Einfach zu montieren
- ▶ Nut & Feder Verbindung für wärmebrückenfreie Ausführung



Anwendungsgebiet: Z-Foliendämmung aus extrudiertem Polystyrolschaum (XPS) gemäß EN 13164 mit abgeschrägter Oberfläche für die Verlegung der Z-Folie. Durch das Gefälle der Austrotherm XPS® PLUS Z-Foliendämmung wird auftretende Feuchtigkeit zwangsläufig abgeführt.

- ▶ Kellerwand außen
- ▶ Dämmung unterhalb der Z-Folie im zweischaligen Mauerwerk im erdberührten Bereich bzw. Sockelbereich

Produkttyp: nach EN 13164: XPS (glatte Oberfläche)
 Hergestellt aus Austrotherm XPS® PLUS

Plattenabmessungen: 1265 x 250 / 350 mm

Nutzmaß: 1250 x 250 / 350 mm

Kantenausbildung: Nut und Feder stirnseitig

| EAN-Nr. 9007646... | Artikel-Nr. | Plattenformat in mm | Stück je Pal. | Meter je Pal. | m ³ je Pal. | Dicke in mm | Preis exkl. MwSt. ¹⁾ €/m ³ | Artikel- preis- gruppe | Wärmeleit- fähigkeit λ _D W/(mK) |
|-----------------------|--------------------------|------------------------|------------------|------------------|---------------------------|----------------|--|------------------------------|--|
| 109846 | XZZGGKNFPLUS 080X250/350 | 80x250/350 | 100 | 125 | 3,00 | ▶ 80 | 494,00 | 14 | 0,032 |
| 109853 | XZZGGKNFPLUS 100X250/350 | 100x250/350 | 80 | 100 | 3,00 | ▶ 100 | 494,00 | | |
| 109860 | XZZGGKNFPLUS 120X250/350 | 120x250/350 | 64 | 80 | 2,88 | ▶ 120 | 494,00 | | |
| 109877 | XZZGGKNFPLUS 140X250/350 | 140x250/350 | 60 | 75 | 3,15 | 140 | 494,00 | | |
| 109884 | XZZGGKNFPLUS 160X250/350 | 160x250/350 | 48 | 60 | 2,88 | 160 | 494,00 | | |
| 109891 | XZZGGKNFPLUS 180X250/350 | 180x250/350 | 48 | 60 | 3,24 | 180 | 494,00 | | |
| 109907 | XZZGGKNFPLUS 200X250/350 | 200x250/350 | 40 | 50 | 3,00 | ▶ 200 | 494,00 | | |

- ▶ Lieferzeitraum auf Anfrage.

Weitere Maße und Bestellmengen ab 6 Paletten auf Anfrage. Abgabe nur palettenweise.

¹⁾ Mindermengenzuschlag: € 150,- zwischen 3 und 6 Paletten

Anwendungsgebiete von Austrotherm XPS®

| Empfohlene Anwendungsgebiete von Austrotherm XPS® | Boden | | | | | Außenwand | | | | | Umkehrdach | | | | | Weitere Anwendungen | | | | | | |
|---|----------------------------------|---------------------------------|------------|----------------|--|--------------------|---------------|------------|--------------|-------------|------------|----------------|---------------|----------|----------|----------------------|---------|------------|--------------|------------|--------------|--------------|
| | Unter lastabtragende Bodenplatte | Über lastabtragende Bodenplatte | Feuchtraum | Industrieboden | | Kellerwand außen * | Sockelbereich | Deckenrost | Wärmebrücken | Kerndämmung | | Bekiestes Dach | Terrassendach | Parkdach | Gründach | Plusdach (Sanierung) | Duodach | Sporthalle | Eisenbahnbau | Straßenbau | Kunsteisbahn | Fruchtflager |
| Austrotherm XPS® Premium 30 | | ● | ● | ● | | ● | | | ● | | ● | ● | | | ● | ● | | ● | | | ● | ● |
| Austrotherm XPS® Premium P | | | | | | | ● | ● | ● | | | | | | | | | | | | | |
| Austrotherm XPS® PLUS 30 | | ● | ● | ● | | ● | | | ● | | ● | ● | | | ● | ● | | ● | | | ● | ● |
| Austrotherm XPS® PLUS P | | | | | | | ● | ● | ● | | | | | | | | | | | | | |
| Austrotherm XPS® TOP 30 | ● | ● | ● | ● | | ● | | | ● | | ● | ● | | ● | ● | ● | | ● | | | ● | ● |
| Austrotherm XPS® TOP 30 TB | ● | ● | ● | ● | | ● | | | ● | | ● | ● | | ● | ● | ● | | ● | | | ● | ● |
| Austrotherm XPS® TOP Drain | | | | | | ● | | | | | | | | | | | | | | | | |
| Austrotherm XPS® TOP 50 | ● | ● | ● | ● | | ● | | | | | ● | ● | ● | ● | ● | ● | | ● | ● | ● | ● | ● |
| Austrotherm XPS® TOP 50 TB | ● | ● | ● | ● | | ● | | | | | ● | ● | ● | ● | ● | ● | | ● | ● | ● | ● | ● |
| Austrotherm XPS® TOP 70 | ● | ● | ● | ● | | ● | | | | | ● | ● | ● | ● | ● | ● | | ● | ● | ● | ● | ● |
| Austrotherm XPS® TOP 70 TB | ● | ● | ● | ● | | ● | | | | | ● | ● | ● | ● | ● | ● | | ● | ● | ● | ● | ● |
| Austrotherm XPS® TOP P | | | | | | | ● | ● | ● | | | | | | | | | | | | | |
| Austrotherm XPS® TOP P TB | | | | | | | ● | ● | ● | | | | | | | | | | | | | |
| Austrotherm Universalplatte | | ● | | | | | | | ● | | | | | | | | | | | | | |
| Austrotherm XPS® PLUS Mauerrandstreifen | | | | | | ● | | | | ● | | | | | | | | | | | | |
| Austrotherm XPS® PLUS Z-Foliendämmung | | | | | | ● | | | | ● | | | | | | | | | | | | |

* sind nach DIN 18533 im Einsatz zu klären

Palettierung Austrotherm XPS®

| Grundsätzlich gilt: | | bei 12, 16, 22, 24, 26 cm: | | bei 18, 34, 36 cm: | | bei 28 cm: | | bei 30, 32 cm: | |
|---------------------|----------|----------------------------|----------|--------------------|----------|------------|----------|----------------|----------|
| 1 Pal | 12 Bund | 1 Pal | 10 Bund | 1 Pal | 14 Bund | 1 Pal | 18 Bund | 1 Pal | 16 Bund |
| 2 Pal | 24 Bund | 2 Pal | 20 Bund | 2 Pal | 28 Bund | 2 Pal | 36 Bund | 2 Pal | 32 Bund |
| 3 Pal | 36 Bund | 3 Pal | 30 Bund | 3 Pal | 42 Bund | 3 Pal | 54 Bund | 3 Pal | 48 Bund |
| 4 Pal | 48 Bund | 4 Pal | 40 Bund | 4 Pal | 56 Bund | 4 Pal | 72 Bund | 4 Pal | 64 Bund |
| 5 Pal | 60 Bund | 5 Pal | 50 Bund | 5 Pal | 70 Bund | 5 Pal | 90 Bund | 5 Pal | 80 Bund |
| 6 Pal | 72 Bund | 6 Pal | 60 Bund | 6 Pal | 84 Bund | 6 Pal | 108 Bund | 6 Pal | 96 Bund |
| 7 Pal | 84 Bund | 7 Pal | 70 Bund | 7 Pal | 98 Bund | 7 Pal | 126 Bund | 7 Pal | 112 Bund |
| 8 Pal | 96 Bund | 8 Pal | 80 Bund | 8 Pal | 112 Bund | 8 Pal | 144 Bund | 8 Pal | 128 Bund |
| 9 Pal | 108 Bund | 9 Pal | 90 Bund | 9 Pal | 126 Bund | 9 Pal | 162 Bund | 9 Pal | 144 Bund |
| 10 Pal | 120 Bund | 10 Pal | 100 Bund | 10 Pal | 140 Bund | 10 Pal | 180 Bund | 10 Pal | 160 Bund |
| 11 Pal | 132 Bund | 11 Pal | 110 Bund | 11 Pal | 154 Bund | 11 Pal | 198 Bund | 11 Pal | 176 Bund |
| 12 Pal | 144 Bund | 12 Pal | 120 Bund | 12 Pal | 168 Bund | 12 Pal | 216 Bund | 12 Pal | 192 Bund |
| 13 Pal | 156 Bund | 13 Pal | 130 Bund | 13 Pal | 182 Bund | 13 Pal | 234 Bund | 13 Pal | 208 Bund |
| 14 Pal | 168 Bund | 14 Pal | 140 Bund | 14 Pal | 196 Bund | 14 Pal | 252 Bund | 14 Pal | 224 Bund |
| 15 Pal | 180 Bund | 15 Pal | 150 Bund | 15 Pal | 210 Bund | 15 Pal | 270 Bund | 15 Pal | 240 Bund |
| 16 Pal | 192 Bund | 16 Pal | 160 Bund | 16 Pal | 224 Bund | 16 Pal | 288 Bund | 16 Pal | 256 Bund |
| 17 Pal | 204 Bund | 17 Pal | 170 Bund | 17 Pal | 238 Bund | 17 Pal | 306 Bund | 17 Pal | 272 Bund |
| 18 Pal | 216 Bund | 18 Pal | 180 Bund | 18 Pal | 252 Bund | 18 Pal | 324 Bund | 18 Pal | 288 Bund |
| 19 Pal | 228 Bund | 19 Pal | 190 Bund | 19 Pal | 266 Bund | 19 Pal | 342 Bund | 19 Pal | 304 Bund |
| 20 Pal | 240 Bund | 20 Pal | 200 Bund | 20 Pal | 280 Bund | 20 Pal | 360 Bund | 20 Pal | 320 Bund |
| 21 Pal | 252 Bund | 21 Pal | 210 Bund | 21 Pal | 294 Bund | 21 Pal | 378 Bund | 21 Pal | 336 Bund |
| 22 Pal | 264 Bund | 22 Pal | 220 Bund | 22 Pal | 308 Bund | 22 Pal | 396 Bund | 22 Pal | 352 Bund |
| 23 Pal | 276 Bund | 23 Pal | 230 Bund | 23 Pal | 322 Bund | 23 Pal | 414 Bund | 23 Pal | 368 Bund |
| 24 Pal | 288 Bund | 24 Pal | 240 Bund | 24 Pal | 336 Bund | 24 Pal | 432 Bund | 24 Pal | 384 Bund |

Industrieanwendungen XPS®

Individuelle XPS-Produkte abgestimmt auf Kundenanforderungen



Das beste Sonderprodukt ist nur so gut, wie der Stoff, aus dem es besteht. Austrotherm ist Pionier auf dem Gebiet der Dämmstoffe und vereint langjährige Erfahrung mit Forschungs- und Entwicklungskompetenz. XPS-Sonderprodukte bieten die ideale Lösung für zahlreiche Anwendungsgebiete. Austrotherm XPS® entfaltet seine hervorragenden Eigenschaften insbesondere dort, wo extremer Druck und Feuchtigkeit besonders hohe Ansprüche an die Stabilität des Werkstoffes stellen.

Die Vorteile

- ▶ **Sehr hohe Druckbelastbarkeit**
- ▶ **Weitestgehend wasserunempfindlich**
- ▶ **Hohe mechanische Festigkeit**
- ▶ **Einfache Verarbeitbarkeit**
- ▶ **Gute Alterungsbeständigkeit**

Die vielseitigen Verarbeitungsmöglichkeiten von XPS machen wir uns zu Nutzen. Individuell nach Kundenwunsch bietet Austrotherm XPS® verschiedene Kantenausbildungen und Oberflächenstrukturen.

Anpassungsmöglichkeiten an den Einsatzbereich

- ▶ **Druckfestigkeiten Austrotherm XPS® TOP 30, TOP 50, TOP 70**
- ▶ **Unterschiedliche Kantenausbildungen**
- ▶ **Sonderformate in Absprache möglich**
- ▶ **Verschiedene Oberflächenbeschaffenheit**
- ▶ **Festlegung möglicher Toleranzbereiche**

Wichtiger Hinweis:

Bei der Anwendung im Stalldeckenbereich kann es temperaturbedingt zu Längenänderungen und damit zur Ausbildung von Spalten kommen. Diese normale Reaktion von XPS® bei dieser Anwendung stellt jedoch keinen Reklamationsgrund dar und wird nicht als solcher anerkannt.



Ansprechpartner: **Peter Mäurer**

Prokurist und Vertriebsleiter Deutschland
Gebietsleiter Süd
Industriekunden
Tel.: +49 170 556 24 84
peter.maeurer@austrotherm.de

Austrotherm UNIPLATTE®

Unzählige Gestaltungsmöglichkeiten für den Sanitärbereich



Die Austrotherm UNIPLATTE® ist ein ideales Trägerelement aus rosa extrudiertem Polystyrolhartschaum und beidseitiger, mit Textilglasgitter armierter Spezialmörtelbeschichtung. Die Austrotherm UNIPLATTE® ist wasserfest, wärmedämmend und stabil, speziell geeignet als Untergrund für die Fliesenverlegung im Dünnbettverfahren. Die Gestaltungsmöglichkeiten der Austrotherm UNIPLATTE® sind extrem hoch. Durch die leichte Bearbeitbarkeit können die verschiedensten Wünsche der Bauherren leicht umgesetzt werden. Die Austrotherm UNIPLATTE® ist ebenso in der Sanierung wie auch im Neubau einsetzbar.

Anwendungen:

- ▶ Verkleidung von Wand- und Bodenflächen im Trocken- und Nassbereich von Innenräumen in Verbindung mit Abdichtungen
- ▶ Insbesondere für die Verkleidung von Sanitäran- und einbauten, wie z.B. Badewannen
- ▶ Passende Lösung bei Um- und Neubau und als Ausgleich von Wand- und Bodenflächen
- ▶ Individuelle Konstruktionsmöglichkeiten bei der Herstellung von Trennwänden in Duschen oder an WC-Anlagen
- ▶ Gestaltung von einzigartigen Einbauwaschtischen, Regalen, Wasserbehältern, Ablagen und Rundverkleidungen
- ▶ Einfache Überdeckung von Holzböden sowie Holz- und Metallständerkonstruktionen

Die Vorteile der Austrotherm UNIPLATTE®

- ▶ Hohe Gestaltungsvielfalt
- ▶ Maßgenau und planeben
- ▶ Leichte Verarbeitung durch einfaches Zuschneiden
- ▶ Hervorragende Kleberhaftung
- ▶ Geringes Gewicht für problemlosen Transport
- ▶ Wärmedämmend
- ▶ Hohe Druckfestigkeit
- ▶ Alterungsbeständig und formstabil

Austrotherm UNIPLATTE®

| Dicke in mm | Anwendungsbeispiele |
|---|--|
| 4, 6, 10 | Als Ausgleichsplatte z.B. bei halbhoch gefliesten Bädern. Alte Fliesen haben oft eine Dicke von 4 – 6 mm. Raumhohes Neuverfliesen wird ermöglicht, ohne dass die alten Fliesen abgeschlagen werden müssen. Falls im früher üblichen Dickschichtverfahren gefliest wurde, eignet sich die 10 mm-Platte. |
| 10, 12,5 | Verwendung u. a. als bündig schließende Anschlussplatte bei handelsüblichen Bauplatten im Nass- und Feuchtbereich. |
| 20, 30, 40, 50 | Für Konstruktionen aller Art, z.B. Verkleidungen, Möbel im Badebereich wie Waschtische und Regale, Vorsatzinstallationen etc. |
| 60, 80 | Für individuelle Gestaltungs- und Ausgleichsmöglichkeiten, z.B. für Möbel im Badebereich und bei Stufen. |
| 100, 120 auf Anfrage, Sonderanfertigung | Wenn höhere Stabilität gefragt ist, z.B. als selbststehende Trennwände. |



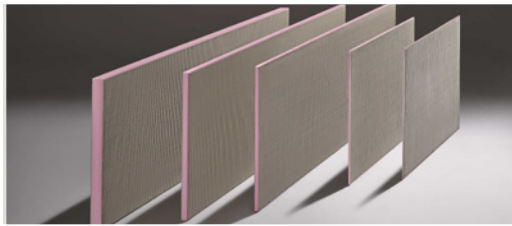
Alle Infos zur Austrotherm UNIPLATTE® im Folder auf www.austrotherm.de



Die Abmessungen sind der Seite 27 zu entnehmen.

Austrotherm UNIPLATTE®

Beschichtetes Trägerelement als Untergrund für die Fliesenverlegung. Austrotherm XPS® Dämmplatte, beidseitig mit kunststoffvergütetem Mörtel beschichtet und mit Textilglasgitter armiert.



Kantenausbildung: gerade Kante (GK)



- ▶ sämtliche Nassräume wie: Bäder, Duschen, WC-Anlagen, Wellnessbereiche; Bsp: Trennwände, Badezimmermöbel ...
- ▶ Außenwandverkleidungen

| EAN-Nr. 9007646... | Artikel-Nr. | Plattenformat in mm | Stk. je Palette | Dicke in mm | Preis exkl. MwSt. ¹⁾ €/m ² | Artikel- preis- gruppe | Wärmeleit- fähigkeit λ_D W/(mK) |
|-----------------------|----------------|------------------------|--------------------|----------------|--|------------------------------|---|
| 200109 | UPL 004 1300 | 1300 x 600 | 80 | 4 | 28,69 | 20 | 0,033 |
| 200000 | UPL 006 1300 | 1300 x 600 | 160 | 6 | 27,26 | | |
| 200178 | UPL 010 1300 | 1300 x 600 | 108 | 10 | 28,40 | | |
| 200017 | UPL 010 2600 | 2600 x 600 | 108 | 10 | 28,40 | | |
| 200208 | UPL 012.5 2600 | 2600 x 600 | 90 | 12,5 | 29,60 | | |
| 200024 | UPL 020 2600 | 2600 x 600 | 60 | 20 | 31,59 | | |
| 200031 | UPL 030 2600 | 2600 x 600 | 40 | 30 | 34,76 | | |
| 200048 | UPL 040 2600 | 2600 x 600 | 30 | 40 | 40,36 | | |
| 200055 | UPL 050 2600 | 2600 x 600 | 24 | 50 | 44,32 | | |
| 200062 | UPL 060 2600 | 2600 x 600 | 20 | 60 | 61,45 | | |
| 200093 | UPL 080 2600 | 2600 x 600 | 16 | 80 | 72,98 | 0,036 | |
| 201083 | UPL 100 2600 | 2600 x 600 | 12 | ▶ 100 | Preis auf Anfrage | | |
| 201151 | UPL 120 2600 | 2600 x 600 | 10 | ▶ 120 | Preis auf Anfrage | | |

Sondermaße und weitere Stärken auf Anfrage.

▶ Lieferzeitraum auf Anfrage.

*) Mindermengenzuschlag: € 150,- zwischen 3 und 6 Paletten pro Entladestelle, Abholvergütung: € 2,-/m³.

Austrotherm UNIPLATTE® Wannenelement

Vorgefertigtes Badewannenelement aus Austrotherm XPS® TOP, beidseitig mit kunststoffvergütetem Mörtel beschichtet und mit Textilglasgitter armiert.



Kantenausbildung: gerade Kante (GK)

- ▶ Verkleidung von Badewannen sowohl im Kopf- als auch im Längsbereich

| EAN-Nr. 9007646... | Artikel-Nr. | Plattenformat in mm | Stk. je Bund | Dicke in mm | Preis exkl. MwSt. ¹⁾ €/Stk. | Artikel- preis- gruppe | Wärmeleit- fähigkeit λ_D W/(mK) |
|-----------------------|----------------|------------------------------------|-----------------|----------------|--|------------------------------|---|
| 200369 | UWA 0730 STELL | Kopfstück 730 x 600 ¹⁾ | 30 | ▶ 30 | Preis auf Anfrage | 22 | 0,035 |
| 200376 | UWA 1770 STELL | Langstück 1770 x 600 ²⁾ | 30 | ▶ 30 | Preis auf Anfrage | | |
| 200383 | UWA 2100 STELL | Langstück 2100 x 600 ²⁾ | 30 | ▶ 30 | Preis auf Anfrage | | |

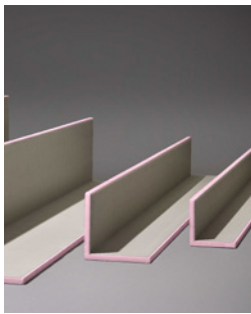
¹⁾ 1 Stellfuß ²⁾ 2 Stellfüße

▶ Lieferzeitraum auf Anfrage.

*) Mindermengenzuschlag: € 150,- zwischen 3 und 6 Paletten pro Entladestelle, Abholvergütung: € 2,-/m³.

Austrotherm UNIPLATTE® L-/U-Winkel

Vorgefertigtes Uniplatten-Winkelelement aus Austrotherm XPS® TOP, beidseitig mit kunststoffvergütetem Mörtel beschichtet und mit Textilglasgitter armiert.



Kantenausbildung: gerade Kante (GK)

▶ zur Herstellung von senkrechten und waagrechten Rohrverkleidungen

| EAN-Nr. 9007646... | Artikel-Nr. | Plattenformat in mm | Stk. je Paket | Dicke in mm | Preis exkl. MwSt. *) €/Stk. | Artikel- preisgruppe | |
|-----------------------|----------------------|------------------------|------------------|----------------|--------------------------------|-------------------------|--|
| L-Winkel | | | | | | | |
| 200512 | URK 150/150 2600 | 2600 x 150 x 150 | 60 | ▶ 20 | 38,93 | 21 | |
| 200529 | URK 200/200 2600 | 2600 x 200 x 200 | 40 | ▶ 20 | 52,21 | | |
| 200550 | URK 400/200 2600 | 2600 x 200 x 400 | 40 | ▶ 20 | 62,85 | | |
| 200536 | URK 300/300 2600 | 2600 x 300 x 300 | 40 | ▶ 20 | 62,85 | | |
| U-Winkel | | | | | | | |
| 200277 | UUK 200/200/200 2600 | 2600 x 200 x 200 x 200 | 50 | ▶ 20 | 74,46 | | |
| 200284 | UUK 200/400/200 2600 | 2600 x 200 x 400 x 200 | 20 | ▶ 20 | 88,96 | | |
| 200291 | UUK 300/600/300 2600 | 2600 x 300 x 600 x 300 | 12 | ▶ 20 | 144,06 | | |

Auch stückweise erhältlich.

▶ Lieferzeitraum auf Anfrage.

*) Mindestmengenzuschlag: € 150,- zwischen 3 und 6 Paletten pro Entladestelle, Abholvergütung: € 2,-/m³.

Mögliche Palettierung Austrotherm UNIPLATTE®

A) Volle Palette

B) Halbe Palette (nur ab Lagerort Purbach)

C) Mischpalette I + II

Lieferbedingungen Austrotherm UNIPLATTE®:

Mindestliefermenge 3 volle Paletten oder Einzelpaletten in Kombination mit XPS Lieferungen von mind. 20 m³ frei Haus. Staplerentladung notwendig.

▶ Lieferzeitraum auf Anfrage.

| | Plattenformat in mm | Stk. je Palette | Dicke in mm |
|-------------------|------------------------|--------------------|----------------|
| ▶ Mischpalette I | 1300x600 | 40 | 4 |
| | 1300x600 | 40 | 6 |
| | 1300x600 | 54 | 10 |
| oder | | | |
| ▶ Mischpalette II | 2600x600 | 10 | 20 |
| | 2600x600 | 10 | 30 |
| | 2600x600 | 12 | 50 |

Austrotherm Shower Boards

Für Ihre individuelle und formvollendete Wellnessoase



Egal ob eine belebende Dusche am Morgen oder eine entspannende Dusche am Abend – während des Duschens genießen Sie Momente der Ruhe. Mit den Austrotherm Shower Boards werden diese Momente von optischer Harmonie und Anmut begleitet. Die industriell gefertigten, bodengleichen Duschplatzlösungen von Austrotherm werden einbaufertig geliefert, was viele Vorteile von der Planung bis zur Ausführung bietet:

- ▶ **Barrierefreiheit:** Die Austrotherm Shower Boards für Neubau und Renovierung sind in verschiedenen Einbauhöhen, die auch noch auf der Baustelle individuell angepasst werden können, erhältlich.
- ▶ **Hohe Belastbarkeit und Langlebigkeit:** Das Kernmaterial der Duschelemente ist ein besonders hochwertiger und hochfester EPS Hartschaum, welcher sich durch seine hervorragende Stabilität, Belastbarkeit und Langlebigkeit auszeichnet.
- ▶ **Individuelle Gestaltung:** Egal ob zeitlos elegant mit durchgeflister Oberfläche oder mit trendigem Design-Edelstahlrost, Ihrer Phantasie sind keine Grenzen gesetzt.
- ▶ **Anpassbare Größen, Sondermaße und einfache Montage:** Bei den Abmessungen bieten die Austrotherm Shower Boards maximale Flexibilität. Alle Duschelemente sind noch während dem Einbau zuschneidbar (außer Style Z und Style D) und Sondergrößen sind auf Anfrage erhältlich.
- ▶ **Systemkompatible Ablauftechnik:** Alle Austrotherm Duschplatzlösungen werden im System geprüft und verfügen über einen normgerechten DN-50-Anschluss.
- ▶ **Einfache Reinigung:** Damit die Freude an Ihrem Duschplatz lange erhalten bleibt, sind Belag und Ablaufsystem einfach zu reinigen.

- ▶ Für die Verwirklichung Ihrer Wellnessoase bietet die Austrotherm UNIPLATTE® die perfekte Ergänzung zu den Duschplatzlösungen. Sie bietet eine Vielzahl an Gestaltungsmöglichkeiten und ist ein stabiles Trägerelement aus rosa extrudiertem Polystyrolhartschaum mit beidseitiger, wasserfester Beschichtung.



Den Katalog finden Sie auf:
www.austrotherm.de



Ansprechpartner:
Frank Blatt

Vertriebsleiter Austrotherm
UNIPLATTE® und Shower Boards
Gebietsleiter Süd/West
Tel.: +49 151 461 291 82
frank.blatt@austrotherm.de

Austrotherm Resolution®

Hochleistungsdämmstoff der bei wenig Platz durch seine Vorteile besticht



Bei einer hervorragenden Wärmeleitfähigkeit von $\lambda_D = 0,022 \text{ W/(mK)}$ macht Austrotherm Resolution®, ein Dämmstoff aus Resol-Hartschaum, Schluss mit engen Platzverhältnissen. Durch den extrem guten Dämmwert in Verbindung mit der daraus resultierenden dünneren Materialstärke lassen sich Flächen erschließen, die man aufgrund von Platzmangel bisher nicht gut dämmen konnte. Aber auch bei schwierigen baulichen Gegebenheiten sind nun keine Kompromisse bei der Einhaltung des U-Wertes mehr nötig.

Die Vorteile

- ▶ **Hervorragende Wärmeleitfähigkeit: $\lambda_D = 0,022 \text{ W/(mK)}$**
- ▶ **Sehr schlanke Konstruktionen**
- ▶ **Schnelle und einfache Verarbeitung**
- ▶ **Geringes Gewicht**
- ▶ **Ideal für Neubau und Thermische Sanierung**
- ▶ **Individuelle Zuschnitte**
- ▶ **Erhältlich als Dach-, Wand- und Fußbodendämmung**

| Anwendungsgebiete von Austrotherm Resolution® | Wand | | | | | Dach | | | | | Decke | | | | |
|---|-----------------|--------------|-------------|-----------------------|--|----------------------|----------|------------------------|-------------|-------------------|---------------------|-----------------------|-----------------------|-------------------|-----------------------|
| | Fassadendämmung | Innendämmung | Kerndämmung | Hinterlüftete Fassade | | Warmdach (Flachdach) | Gründach | Leichtdachkonstruktion | Gefälledach | Aufsparrendämmung | Untersparrendämmung | Oberste Geschosfdecke | Zwischengeschosfdecke | Decke über Keller | Decke über Durchfahrt |
| Austrotherm Resolution® Block | ● | ● | ● | ● | | ● | ● | ● | ● | ● | | | | | ● |
| Austrotherm Resolution® Fassade | ● | | | ● | | | | | | ● | | | | | |
| Austrotherm Resolution® Flachdach | | | | | | ● | ● | ● | ● | ● | ● | | | | |
| Austrotherm Resolution® Boden | | | ● | ● | | | | | | | | ● | ● | ● | ● |

▶ Die Bestellung, Lieferung und Verrechnung erfolgt von Austrotherm GmbH, 7423 Pinkafeld, Peter Schmid-Gasse 1, Österreich, Tel.: +43 2633 401-0 bzw. unter bestellung@austrotherm.at

Die Ansprechpartner finden Sie auf:
www.austrotherm.at/kontakt/ansprechpartner



Austrotherm Resolution®

Hochwärmedämmender Resol-Hartschaum mit geschlossener Zellstruktur. Durch die einzigartigen Eigenschaften ist der Hochleistungsdämmstoff optimal für die Anwendung als Dach-, Wand- Fußboden- und Wärmebrückendämmung geeignet.

Weitere Produktinformationen:
www.austrotherm.at/produkte/austrotherm-resolution



Die Vorteile

- ▶ Superdämmend – über 40 % bessere Dämmwirkung
- ▶ Superschlank – platzsparende Dämmlösung
- ▶ Innovative Dämm-Technologie



Austrotherm Resolution® Boden

Hochwärmedämmender Resol-Hartschaum mit geschlossener Zellstruktur. Optimal für die Anwendung als Fußbodendämmung geeignet. Superschlank Aufbauhöhen im Bodenbereich möglich.



Superschlank – platzsparende Dämmlösung



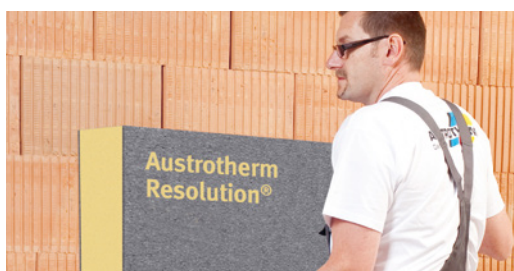
$\lambda_D = 0,022 \text{ W/(mK)}$



Mehr Raumhöhe durch extrem niedrige Aufbauhöhe

Austrotherm Resolution® Fassade

Hochwärmedämmender Resol-Hartschaum mit geschlossener Zellstruktur mit EPS PLUS Kaschierung. Der Hochleistungsdämmstoff eignet sich optimal für die platzsparende Anwendung als Fassadendämmung im Wärmedämmverbundsystem.



Superschlank – platzsparende Dämmlösung



Schnelle und einfache Verarbeitung



$\lambda_D = 0,022 \text{ W/(mK)}$



Über 40 % bessere Wärmedämmung im Vergleich zu EPS F

Austrotherm Resolution® Flachdach

Hochwärmedämmender Resol-Hartschaum mit geschlossener Zellstruktur. Optimal für die Anwendung als Flachdachdämmung wie z. B. Warmdachdämmung und Duodachdämmung geeignet. Extrem niedrige Aufbauhöhe möglich. Mit einseitiger EPS-PLUS Beschichtung auf der OBERSEITE.



Enorme Gewichtsersparnis



Superschlank – platzsparende Dämmlösung



$\lambda_D = 0,022 \text{ W/(mK)}$

Austrotherm Fassadenprofile

Klassische und moderne Fassaden kreativ gestalten



Die Fassade ist das Gesicht des Hauses und der Spiegel seiner Bewohner. Mit individuellen Profilen wird ein echtes Einzelstück daraus. Wer sich mit historischer Bausubstanz beschäftigt, schätzt die charaktervollen Gestaltungsmöglichkeiten, die Fassadenprofile bieten. Auch bei der Fassadengestaltung moderner Bauten können Architekten und Bauherren ihrer Kreativität dank individuellen Lösungen freien Lauf lassen.



Die Vorteile

- ▶ Für moderne und klassische Fassaden
- ▶ Individuelle Gestaltungsmöglichkeiten
- ▶ Witterungsbeständig
- ▶ Kostengünstig und einfach zu verarbeiten
- ▶ Biegsam

Wir bemühen uns mit ständig neuen Entwicklungen unseren Service für Sie weiter zu optimieren: Die neue, verbesserte Austrotherm Beschichtungsmasse TOP sorgt ab sofort für eine noch bessere Qualität.

Vielseitige Profilangebote

- ▶ Fenster- und Türumrahmungen
- ▶ Sohlbankprofile und Gesimse
- ▶ Ornamente / Kapitelle
- ▶ Bossensteine / Schlusssteine
- ▶ Zierelemente / Sonderelemente



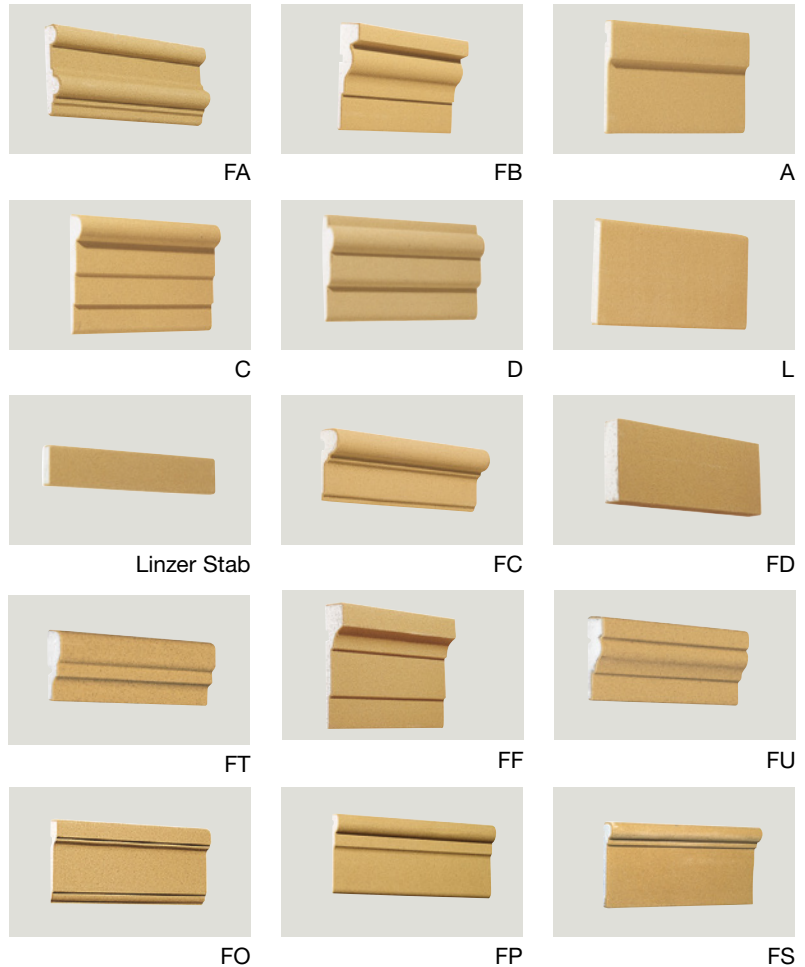
Ansprechpartner:

Robert Huber
Spartenleiter Austrotherm
Fassadenprofile
Tel.: +43 664 807 233-343
robert.huber@austrotherm.at



Austrotherm Fassadenprofile Fenster- und Türumrahmungen

Damit Fenster- und Türumrahmungen zu einem optischen Blickfang werden.



- ▶ beliebige architektonische Fassadengestaltungen
- ▶ Vorteile beim Fenstertausch
- ▶ elastisch, biegsam
- ▶ auch auf gerundetem Untergrund geeignet
- ▶ Fenster- und Türumrahmung bzw. Zierverkleidungen

Fertig beschichtet – müssen nur noch gestrichen werden (mit handelsüblicher Fassadenfarbe)

| EAN-Nr. 9007646... | Artikel-Nr. | B x D x L in mm | Einheit | Austrotherm PU Stoßfugenkleber ¹⁾ Anzahl Stöße/Kartusche | Austrotherm Beschichtungsmasse TOP Anzahl Stöße/kg ²⁾ | Preis exkl. MwSt. ^{*)} €/lfm | Preis exkl. MwSt. ^{*)} €/Stk. |
|-----------------------|-------------|--------------------|---------|---|---|---|--|
| 310006 | FA | 84 x 23 x 2500 | Stk. | 25 | 60 | 26,00 | 65,00 |
| 310013 | FB | 135 x 40 x 2500 | Stk. | 15 | 36 | 30,00 | 75,00 |
| 310020 | A | 135 x 25 x 2500 | Stk. | 20 | 48 | 26,00 | 65,00 |
| 310037 | C | 145 x 35 x 2500 | Stk. | 15 | 36 | 30,00 | 75,00 |
| 310044 | D | 120 x 30 x 2500 | Stk. | 20 | 48 | 30,00 | 75,00 |
| 310068 | L | 120 x 20 x 2500 | Stk. | 20 | 48 | 23,00 | 57,50 |
| 310075 | Linzer Stab | 40 x 25 x 2500 | Stk. | 50 | 120 | 14,00 | 35,00 |
| 310082 | FC | 67 x 29 x 2500 | Stk. | 25 | 60 | 25,00 | 62,50 |
| 310099 | FD | 80 x 20 x 2500 | Stk. | 25 | 60 | 20,00 | 50,00 |
| 310174 | FT | 68 x 21 x 2500 | Stk. | 25 | 60 | 23,00 | 57,50 |
| 310112 | FF | 155 x 40 x 2500 | Stk. | 13 | 31 | 30,00 | 75,00 |
| 310181 | FU | 100 x 30 x 2500 | Stk. | 20 | 48 | 25,00 | 62,50 |
| 310136 | FO | 145 x 40 x 2500 | Stk. | 13 | 31 | 30,00 | 75,00 |
| 310143 | FP | 135 x 35 x 2500 | Stk. | 15 | 36 | 29,00 | 72,50 |
| 310150 | FS | 150 x 45 x 2500 | Stk. | 13 | 31 | 29,00 | 72,50 |

1) Richtwerte für die Verbrauchsmengen von Austrotherm PU-Stoßfugenkleber bzw. durch den von Austrotherm mitgelieferten gleichwertigen PU-Kleber in Kartuschen per Stoß.

2) Richtwerte für die Verbrauchsmengen von Austrotherm Beschichtungsmasse TOP per Stoß in kg.

Hinweis: Detaillierte Informationen zu Verbrauchsmengen finden Sie unter www.austrotherm.com

- ▶ Die Lieferung und Verrechnung erfolgt von Austrotherm GmbH, 7423 Pinkafeld, Peter Schmid-Gasse 1, Österreich.
Daher werden die Frachtkosten für die Austrotherm Fassadenprofile separat in Rechnung gestellt.

*) Mindermengenzuschlag: 30% bei einem Bestellwert unter € 500,- exkl. MwSt.

Hinweis: Eine Gewährleistung im Stoßfugenbereich erfolgt nur bei fachgerechter Verwendung und Verarbeitung von Austrotherm Stoßfugenkleber bzw. durch den von Austrotherm mitgelieferten gleichwertigen PU-Kleber und Austrotherm Beschichtungsmasse TOP! (siehe Verarbeitungsrichtlinie).

Austrotherm Designelement

Austrotherm Designelemente zur ganz individuellen Strukturierung und Farbgestaltung von Fassaden. Die 2 cm dicken und extrem leichten Austrotherm Designelemente sind an fünf Seiten mit einer dauerhaft witterungsbeständigen und streichfähigen Spezialbeschichtung ausgestattet.



Fassadendämmplatte mit Austrotherm Beschichtungsmasse TOP.

| Abmessungen B x L in mm | Plattendicke | Listenpreis exkl. MwSt. €/m ² |
|--|--------------|--|
| diverse Formate bis 1000 x 2500 mm möglich | | |
| Preisbeispiele | | |
| 638 x 1388 mm | 20 mm | 95,00 |
| 317 x 2038 mm | 20 mm | 72,00 |

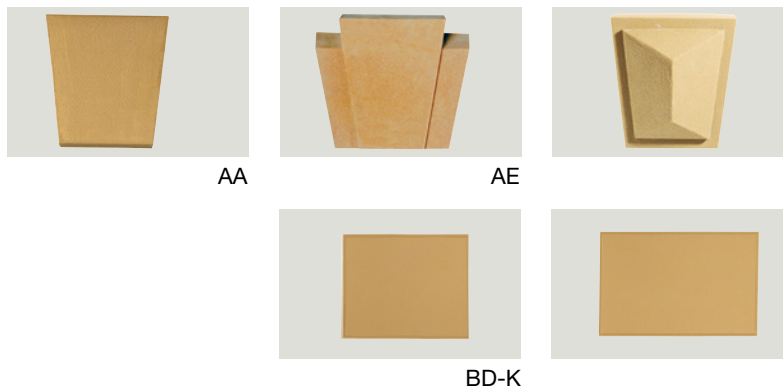
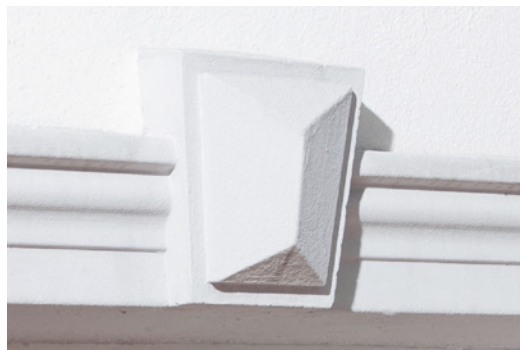
- ▶ Einteilig bis zu einer Plattengröße von 1000 x 2500 mm
- ▶ individuelles Plattenformat sowie Muster möglich
- ▶ einfache Verarbeitung
- ▶ streichfertige Oberfläche
- ▶ Austrotherm Beschichtungsmasse TOP.

▶ Die Lieferung und Verrechnung erfolgt von Austrotherm GmbH, 7423 Pinkafeld, Peter Schmid-Gasse 1, Österreich. Daher werden die Frachtkosten für die Austrotherm Fassadenprofile separat in Rechnung gestellt.

*) Mindermengenzuschlag: 30% bei einem Bestellwert unter € 500,- exkl. MwSt.

Austrotherm Fassadenprofile Schlussteine, Bossensteine

Zierteile zur optischen Gestaltung und Betonung von Gebäudeaußenkanten.



| EAN-Nr. 9007646... | Artikel-Nr. | B x D x L in mm | Einheit | Preis exkl. MwSt. ¹⁾ €/Stk. |
|-----------------------|-------------|----------------------------|---------|---|
| 300014 | AA | 200 / 150 x 60 / 35 x 205 | Stk. | 42,00 |
| 300076 | AE | 303 / 210 x 73 / 50 x 250 | Stk. | 78,00 |
| 300038 | CB | 185 / 140 x 100 / 75 x 205 | Stk. | 46,00 |
| 300045 | BD-K | 400 x 35 x 330 | Stk. | 30,00 |
| 300052 | BD-G | 500 x 35 x 330 | Stk. | 36,00 |

▶ Die Lieferung und Verrechnung erfolgt von Austrotherm GmbH, 7423 Pinkafeld, Peter Schmid-Gasse 1, Österreich. Daher werden die Frachtkosten für die Austrotherm Fassadenprofile separat in Rechnung gestellt.

*) Mindermengenzuschlag: 30% bei einem Bestellwert unter € 500,- exkl. MwSt.

Austrotherm Fassadenprofile Sohlbänke, Gurtprofile

Sohlbänke bzw. Überdachungsprofile bilden eine wichtige Ergänzung zur Fensterumrahmung unterhalb von Fensterbrettern. Gurtprofile dienen speziell der optischen Gliederung von Bauten mit großen Geschoßhöhen.



SA



SG



SE



SH

Fertig beschichtet
– müssen nur mehr
gestrichen werden
(mit handelsüblicher
Fassadenfarbe)

- ▶ Vereinheitlichung der optischen Gestaltung
- ▶ zusätzliche Wärmedämmung
- ▶ unterhalb von Fensterbrettern, Gliederung von Bauteilen

| EAN-Nr. 9007646... | Artikel-Nr. | B x D x L in mm | Einheit | Austrotherm PU Stoßfugenkleber ¹⁾ Anzahl Stöße/Kartusche | Austrotherm Beschichtungsmasse TOP Anzahl Stöße/kg ²⁾ | Preis exkl. MwSt. ^{*)} €/lfm | Preis exkl. MwSt. ^{*)} €/Stk. |
|-----------------------|-------------|--------------------|---------|---|--|---|--|
| 330004 | SA | 130 x 50 x 2500 | Stk. | 10 | 24 | 30,00 | 75,00 |
| 330066 | SG | 135 x 73 x 2500 | Stk. | 8 | 19 | 31,00 | 77,50 |
| 305712 | SD | 120 x 65 x 2500 | Stk. | 10 | 24 | 31,00 | 77,50 |
| 330028 | SE | 150 x 80 x 2500 | Stk. | 5 | 12 | 33,00 | 82,50 |
| 330073 | SH | 145 x 100 x 2500 | Stk. | 5 | 12 | 34,00 | 85,00 |

1) Richtwerte für die Verbrauchsmengen von Austrotherm PU-Stoßfugenkleber bzw. durch den von Austrotherm mitgelieferten gleichwertigen PU-Kleber in Kartuschen per Stoß.

2) Richtwerte für die Verbrauchsmengen von Austrotherm Beschichtungsmasse TOP per Stoß in kg.

Hinweis: Detaillierte Informationen zu Verbrauchsmengen finden Sie unter www.austrotherm.com

- ▶ Die Lieferung und Verrechnung erfolgt von Austrotherm GmbH, 7423 Pinkafeld, Peter Schmid-Gasse 1, Österreich. Daher werden die Frachtkosten für die Austrotherm Fassadenprofile separat in Rechnung gestellt.

*) Mindermengenzuschlag: 30% bei einem Bestellwert unter € 500,- exkl. MwSt.

Hinweis: Eine Gewährleistung im Stoßfugenbereich erfolgt nur bei fachgerechter Verwendung und Verarbeitung von Austrotherm Stoßfugenkleber bzw. durch den von Austrotherm mitgelieferten gleichwertigen PU-Kleber und Austrotherm Beschichtungsmasse TOP! (siehe Verarbeitungsrichtlinie).



Moderne Interpretation von Fassadenprofilen

- ▶ Austrotherm Kamm- und Wellenprofile
- ▶ Individuelle Gestaltungsmöglichkeiten
- ▶ Kostengünstig und einfach zu verarbeiten
- ▶ Bei Bedarf mit Lambdawert

Tipp: Austrotherm® bietet ca. 7500 weitere Fassadenprofile an. Auf austrotherm.com finden Sie eine Auflistung aller Sonder- Fassadenprofile. Hier können Sie nach Anwendung und nach der gewünschten Größe suchen sowie Graphiken downloaden.



Austrotherm Sohlbankanschlussprofil

Vorgefertigtes Unterbauelement zur Befestigung von Sohlbankblechen.



Dekoratives Designelement mit dem es möglich ist Sohlbankbleche horizontal durch Fassaden verlaufen zu lassen und die darüber liegende Dämmstoffdicke zu schmälern.

- ▶ Produktion in Dämmstoffdicke
- ▶ schlagregendicht
- ▶ Tiefe und Breite variabel
- ▶ vorgefertigter Armierungsanschluss
- ▶ geeignet für alle WDVS Systeme
- ▶ witterungsbeständig
- ▶ integrierte Kunststoffleisten – zur Befestigung der Verblechung
- ▶ in verschiedenen Varianten lieferbar

| EAN-Nr. 9007646... | B x D x L in mm | Einheit | Beschreibung | Preis exkl. MwSt. *) €/lfm | Preis exkl. MwSt. *) €/Stk. |
|-----------------------|--------------------|---------|---------------------------------------|----------------------------------|-----------------------------------|
| 312000 | 205 x 204 x 2500 | Stk. | ▶ Austrotherm Sohlbankanschlussprofil | 52,00 | 130,00 |

- ▶ Lieferzeitraum auf Anfrage.
- ▶ Die Lieferung und Verrechnung erfolgt von Austrotherm GmbH, 7423 Pinkafeld, Peter Schmid-Gasse 1, Österreich. Daher werden die Frachtkosten für die Austrotherm Fassadenprofile separat in Rechnung gestellt.

*) Mindermengenzuschlag: 30% bei einem Bestellwert unter € 500,- exkl. MwSt.

Hinweis: Eine Gewährleistung im Stoßfugenbereich erfolgt nur bei fachgerechter Verwendung bzw. Verarbeitung von Austrotherm PU-Stoßfugenkleber und Austrotherm Beschichtungsmasse TOP (siehe Verarbeitungsrichtlinien). Diese sind nur in Verbindung mit Austrotherm Fassadenprofilen bestellbar.

Austrotherm Stockdämmelement

Nachträgliche Dämmung bei Fenstersanierungen, schlecht gedämmten Fensterstöcken bzw. Feuchtigkeitsschäden im Innenbereich.



Beste Wärmedämmeigenschaften
mit Wärmeleitfähigkeit $\lambda_D = 0,031 \text{ W/(mK)}$

| EAN-Nr. 9007646... | B x D x L in mm | Einheit | Preis exkl. MwSt. *) €/lfm | Preis exkl. MwSt. *) €/Stk. |
|-----------------------|--------------------|---------|----------------------------------|-----------------------------------|
| 310808 | 110 x 30 x 2500 | Stk. | 20,00 | 50,00 |

Auch in anderen Abmessungen lieferbar.

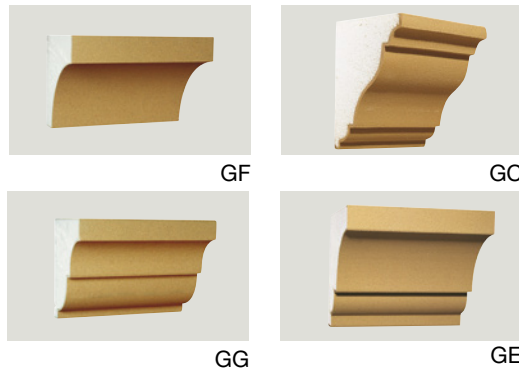
- ▶ beliebige architektonische Fassadengestaltungen
- ▶ beträchtliche Arbeitszeiterparnis im Vergleich zu verputzten Elementen
- ▶ nachträgliche Dämmung der Fensterleibungen, bei Fenstersanierungen und schlecht gedämmten Fensterstöcken

*) Mindermengenzuschlag: 30% bei einem Bestellwert unter € 500,- exkl. MwSt.,
Mindestbestellwert: € 40,- exkl. MwSt.

- ▶ Die Lieferung und Verrechnung erfolgt von Austrotherm GmbH, 7423 Pinkafeld, Peter Schmid-Gasse 1, Österreich. Daher werden die Frachtkosten für die Austrotherm Fassadenprofile separat in Rechnung gestellt.
- ▶ Lieferzeitraum auf Anfrage.

Austrotherm Fassadenprofile Gesimse

Unter anderem als Verbindung zwischen Dach und Fassade. Optische Verschönerung für Alt- und Neubauten.



Fertig beschichtet
– müssen nur mehr
mit handelsüblicher
Fassadenfarbe
gestrichen werden.



- ▶ beliebige architektonische Fassadengestaltungen
- ▶ Vorteile beim Fenstertausch
- ▶ elastisch, biegsam
- ▶ auch auf gerundetem Untergrund geeignet
- ▶ Alt- und Neubauten – optische Verschönerung

| EAN-Nr. 9007646... | Artikel-Nr. | B x D x L in mm | Einheit | Austrotherm PU Stoßfugenkleber ¹⁾ Anzahl Stöße/Kartusche | Austrotherm Beschichtungsmasse TOP Anzahl Stöße/kg ²⁾ | Preis exkl. MwSt.* €/lfm | Preis exkl. MwSt.* €/Stk. |
|-----------------------|-------------|--------------------|---------|---|--|--------------------------------|---------------------------------|
| 320043 | GF | 230 x 230 x 2500 | Stk. | 1,5 | 4 | 55,00 | 137,50 |
| 320012 | GC | 215 x 160 x 2500 | Stk. | 2 | 5 | 45,00 | 112,50 |
| 320050 | GG | 250 x 200 x 2500 | Stk. | 2 | 5 | 54,00 | 135,00 |
| 320036 | GE | 250 x 250 x 2500 | Stk. | 1,5 | 4 | 62,00 | 155,00 |

1) Richtwerte für die Verbrauchsmengen von Austrotherm PU-Stoßfugenkleber bzw. durch den von Austrotherm mitgelieferten gleichwertigen PU-Kleber in Kartuschen per Stoß.

2) Richtwerte für die Verbrauchsmengen von Austrotherm Beschichtungsmasse TOP per Stoß in kg.

Hinweis: Detaillierte Informationen zu Verbrauchsmengen finden Sie unter www.austrotherm.com

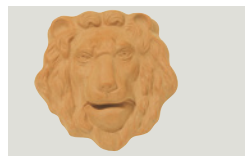
*) Mindermengenzuschlag: 30% bei einem Bestellwert unter € 500,- exkl. MwSt.

- ▶ Die Lieferung und Verrechnung erfolgt von Austrotherm GmbH, 7423 Pinkafeld, Peter Schmid-Gasse 1, Österreich.
Daher werden die Frachtkosten für die Austrotherm Fassadenprofile separat in Rechnung gestellt.

Hinweis: Eine Gewährleistung im Stoßfugenbereich erfolgt nur bei fachgerechter Verwendung und Verarbeitung von Austrotherm Stoßfugenkleber bzw. durch den von Austrotherm mitgelieferten gleichwertigen PU-Kleber und Austrotherm Beschichtungsmasse TOP! (siehe Verarbeitungsrichtlinie).

Austrotherm Fassadenprofile Zierelemente

Das Pünktchen auf dem „i“ – macht jede gestaltete Fassade zu einem Schmuckstück.



ZB



ZA 300



ZF

Fertig beschichtet – müssen nur mehr gestrichen werden
(mit handelsüblicher Fassadenfarbe)

- ▶ beliebige architektonische Fassadengestaltungen
- ▶ keine mechanische Verankerung erforderlich
- ▶ Neubau bzw. Sanierung

| EAN-Nr. 9007646... | Artikel-Nr. | ø x D in mm | Einheit | Preis exkl. MwSt. ^{*)} €/Stk. |
|-----------------------|-------------|----------------|---------|---|
| 300069 | ZA 300 | 300 x 20 | Stk. | 50,00 |
| 315902 | ZB | 200 x 60 | Stk. | 60,00 |
| 300083 | ZF | 280 x 30 | Stk. | 45,00 |

^{*)} Mindermengenzuschlag: 30% bei einem Bestellwert unter € 500,- exkl. MwSt.

- ▶ Die Lieferung und Verrechnung erfolgt von Austrotherm GmbH, 7423 Pinkafeld, Peter Schmid-Gasse 1, Österreich.
Daher werden die Frachtkosten für die Austrotherm Fassadenprofile separat in Rechnung gestellt.

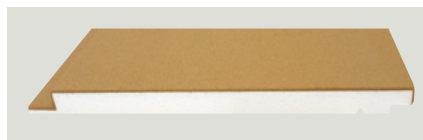
Hinweis: Eine Gewährleistung im Stoßfugenbereich erfolgt nur bei fachgerechter Verwendung und Verarbeitung von Austrotherm Stoßfugenkleber bzw. durch den von Austrotherm mitgelieferten gleichwertigen PU-Kleber und Austrotherm Beschichtungsmasse TOP! (siehe Verarbeitungsrichtlinie).

Austrotherm Nutprofil

Zur dekorativen Gestaltung in Wärmedämmverbundsystemen.



Austrotherm Einlegenutprofil



Austrotherm Nutfederplatte



Austrotherm Nutprofil in Dämmstoffdicke

Fertig beschichtet – müssen nur mehr gestrichen werden
(mit handelsüblicher Fassadenfarbe)

- ▶ Produktion in Dämmstoffdicke möglich
- ▶ schlagregendicht
- ▶ Nuttiefe und -breite variabel

- ▶ vorgefertigter Armierungsanschluss
- ▶ geeignet für alle WDVS Systeme
- ▶ witterungsbeständig

| EAN-Nr. 9007646... | Beschreibung | B x D x L in mm | Einheit | Preis exkl. MwSt. ^{*)} €/lfm | Preis exkl. MwSt. ^{*)} €/Stk. |
|-----------------------|--|--------------------|---------|--|---|
| 307860 | ▶ Austrotherm Einlegenutprofil | 80 x 35 x 2500 | Stk. | 13,50 | 33,75 |
| 307853 | ▶ Austrotherm Nutfederplatte | 380 x 30 x 2500 | Stk. | | auf Anfrage |
| 307846 | ▶ Austrotherm Nutprofil in Dämmstoffdicke | 510 x 84 x 2500 | Stk. | | auf Anfrage |

- ▶ Die Lieferung und Verrechnung erfolgt von Austrotherm GmbH, 7423 Pinkafeld, Peter Schmid-Gasse 1, Österreich.
Daher werden die Frachtkosten für das Austrotherm Nutprofil separat in Rechnung gestellt.

Austrotherm Beschichtungsmasse TOP

Beschichtungsmasse mit erhöhter Oberflächenfestigkeit.



Für Fassadenprofile in TOP zum Verschließen der Fugen.

| EAN-Nr. 9007646... | Artikel-Nr. | Beschreibung | Einheit in kg | Preis exkl. MwSt. *) €/Stk. |
|-----------------------|-------------|------------------------|------------------|-----------------------------------|
| 890034 | HFB 1 | Beschichtungsmasse TOP | 1 | 8,00 |
| 890041 | HFB 5 | Beschichtungsmasse TOP | 5 | 33,00 |

Hinweis: Die Austrotherm Beschichtungsmasse TOP darf nicht zum Kleben von Profilen und Profilstößen verwendet werden.

*) Mindermengenzuschlag: 30% bei einem Bestellwert unter € 500,- exkl. MwSt.

- ▶ Stoßfestigkeit – 5kJ
- ▶ gleiche Struktur wie Oberfläche der Profile
- ▶ zum Verschließen der Fugen bei Austrotherm Fassadenprofilen

Die TOP Beschichtung hat eine höhere Oberflächenfestigkeit (ca. 5 kJ) und ist daher für stärker beanspruchte Bereiche geeignet. Lieferzeit und Preis auf Anfrage!

- ▶ Die Lieferung und Verrechnung erfolgt von Austrotherm GmbH, 7423 Pinkafeld, Peter Schmid-Gasse 1, Österreich. Daher werden die Frachtkosten für die Austrotherm Beschichtungsmasse TOP separat in Rechnung gestellt.

Austrotherm PU Stoßfugenkleber bzw. von Austrotherm gleichwertig mitgelieferter PU-Kleber

Zur vollflächigen Verklebung der Stoßfugen.



- ▶ schnelle Abbindezeit
- ▶ Verklebung der Stoßfugen

| EAN-Nr. 9007646... | Artikel-Nr. | Beschreibung | Einheit in ml | Preis exkl. MwSt. *) €/Stk. |
|-----------------------|-------------|--------------------|------------------|-----------------------------------|
| 310709 | HFBSTOSS | PU Stoßfugenkleber | 310 | 14,00 |

*) Mindermengenzuschlag: 30% bei einem Bestellwert unter € 500,- exkl. MwSt.

- ▶ Die Lieferung und Verrechnung erfolgt von Austrotherm GmbH, 7423 Pinkafeld, Peter Schmid-Gasse 1, Österreich. Daher werden die Frachtkosten für die Austrotherm Fassadenprofile separat in Rechnung gestellt.

Austrotherm Zusatzarbeiten

- ▶ Sonderanfertigungen nur mit jeweiligen Detailskizzen möglich. Preis und Lieferzeit auf Anfrage.

1) Basierend auf den Brutto lfm-Preis des jeweiligen Profiltyps.

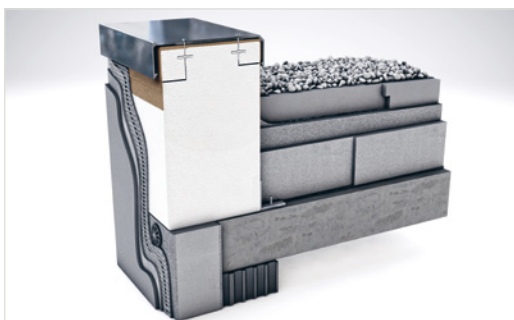
| Ausführung | Einheit | Aufpreis exkl. MwSt. |
|-------------------------------|------------|-------------------------|
| Gehungsschnitt | je Schnitt | + 10 % ¹⁾ |
| Stirnseite beschichten | je Seite | + 15 % ¹⁾ |
| Stirnseite verkröpfen | je Seite | + 30 % ¹⁾ |

Hinweis: Eine Gewährleistung im Stoßfugenbereich erfolgt nur bei fachgerechter Verwendung und Verarbeitung von Austrotherm Stoßfugenkleber bzw. durch den von Austrotherm mitgelieferten gleichwertigen PU-Kleber und Austrotherm Beschichtungsmasse TOP! (siehe Verarbeitungsrichtlinie).

- ▶ Die Lieferung und Verrechnung erfolgt von Austrotherm GmbH, 7423 Pinkafeld, Peter Schmid-Gasse 1, Österreich. Daher werden die Frachtkosten für die Austrotherm Zusatzarbeiten separat in Rechnung gestellt.

Austrotherm Attikaelement

Fertigteilelement zur schnellen Ausbildung von Attiken.



Mit integrierten Kunststoffleisten zur Befestigung der Verblechung

- ▶ auf Wunsch in Austrotherm EPS® PLUS mit einer Wärmeleitfähigkeit von $\lambda_D = 0,031 \text{ W/(mK)}$ lieferbar
- ▶ Montagewinkel zur Befestigung im Untergrund
- ▶ integrierte Kunststoffleisten – zur Befestigung der Verblechung
- ▶ beschichtet mit Austrotherm Beschichtungsmasse TOP
- ▶ mit integriertem, vorgefertigtem Gefälle

- ▶ Die Lieferung und Verrechnung erfolgt von Austrotherm GmbH, 7423 Pinkafeld, Peter Schmid-Gasse 1, Österreich. Daher werden die Frachtkosten für die Austrotherm Attikaelemente separat in Rechnung gestellt.

Austrotherm XPS®

Technische Daten

| Eigenschaften | Norm | Einheit | Austrotherm XPS® Premium 30 SF | Austrotherm XPS® Premium P | Austrotherm XPS® PLUS 30 SF | Austrotherm XPS® PLUS P | Austrotherm XPS® TOP 30 SF |
|---|--------------------------------------|---------------|--------------------------------|----------------------------|-----------------------------|---------------------------|---|
| Produkttyp | EN 13164 | – | XPS | XPS | XPS | XPS | XPS |
| Druckbelastbarkeit | DIN 4108-10 | – | dh | dh | dh | dh | dh |
| Wärmeleitfähigkeit | EN 13164 | W/(mK) | 4 – 40 cm: 0,027 | 8 – 40 cm: 0,027 | 8 – 40 cm: 0,032 | 8 – 40 cm: 0,032 | 3 cm: 0,033 4 – 5 cm: 0,032 6 cm: 0,033 7 – 12 cm: 0,035 14 – 16 cm: 0,036 18 – 20 cm: 0,037 |
| Fremdüberwachung | – | – | FIW München | FIW München | FIW München | FIW München | FIW München |
| Oberfläche | – | – | glatt | geprägt | glatt | geprägt | glatt |
| Kantenausbildung | – | – | SF | GK | SF | GK | GK, SF |
| Abmessungen: Länge: Breite: Dickentoleranz: | DIN EN 822 DIN EN 822 EN 13164 | mm mm – | 1250 600 T1 | 1250 600 T1 | 1250 600 T1 | 1250 600 T1 | 1250 600 T1 |
| Rohdichte ca. | DIN EN 1602 | kg/m³ | 37 | 37 | 30 | 30 | 30 |
| Druckfestigkeit | DIN EN 826 DIN B 6000 | – kPa | CS(10\Y)300 ≥ 300 | CS(10\Y)300 ≥ 300 | CS(10\Y)300 ≥ 300 | CS(10\Y)300 ≥ 300 | CS(10\Y)300 ≥ 300 |
| Kriechverhalten (nach 50 Jahren < 2%) Zulässige Dauerdruckspannung | DIN EN 1606 | – kPa | CC(2/1,5/50)130 130 | – – | CC(2/1,5/50)130 130 | – – | CC(2/1,5/50)130 130 |
| Elastizitätsmodul | DIN EN 826 | kPa | 12000 | 12000 | 12000 | 12000 | 12000 |
| Geschlossenzelligkeit | DIN EN ISO 4590 | % | ≥ 95 | ≥ 95 | ≥ 95 | ≥ 95 | ≥ 95 |
| Wasseraufnahme: kappilar durch Diffusion | – DIN EN 12088 | Vol-% – | 0 WD(V)3 ²⁾ | 0 WD(V)5 ³⁾ | 0 WD(V)3 ²⁾ | 0 WD(V)5 ³⁾ | 0 WD(V)3 ²⁾ |
| Anwendungsgrenztemperatur | – | °C | 70 | 70 | 70 | 70 | 70 |
| Linearer Wärmeausdehnungskoeffizient | – | mm/mK | 0,07 | 0,07 | 0,07 | 0,07 | 0,07 |
| Frost-Tau-Wechselbeständigkeit | DIN EN 12099 | – | FTCD: 1 | FTCD: 2 | FTCD: 1 | FTCD: 2 | FTCD: 1 |
| Brandverhalten: | DIN EN 13501-1 | – | E | E | E | E | E |

GK... gerade Kante, SF... Stufenfalz ; * Kernmaterial XPS

¹⁾ gilt ab 5 cm Dicke

²⁾ Dicke 50 mm ≤ 3 % Vol; Dicke 100 mm ≤ 1,5 % Vol; Dicke 200 mm ≤ 0,5 % Vol; Zwischenwerte werden interpoliert

³⁾ Dicke 50 mm ≤ 5 % Vol; Dicke 100 mm ≤ 3 % Vol; Dicke 200 mm ≤ 1,5 % Vol; Zwischenwerte werden interpoliert

⁴⁾ Nach 300 Frost-Tauwechsel maximal 2 Vol. % Wasseraufnahme

⁵⁾ Nach 300 Frost-Tauwechsel maximal 1 Vol. % Wasseraufnahme

Wichtige Hinweise:

Jede Baumaßnahme – auch die Wärmedämmung mit Austrotherm XPS® – unterliegt einschlägigen Bauvorschriften, die zu beachten sind:

- ▶ AUSTROTHERM XPS® ist gegen dauernde UV-Strahlung nicht beständig; sie ist durch geeignete Maßnahmen zu schützen.
- ▶ AUSTROTHERM XPS® ist gegen strahlende Wärme nicht beständig; für den Dauereinsatz sollte die Grenztemperatur von 70 °C keinesfalls überschritten werden. Dunkel eingefärbte Folien sowie Filtervliese können einen Wärmestau begünstigen und führen unweigerlich zur Deformation der Platten.

- ▶ Falls AUSTROTHERM XPS® mit Materialien in Berührung kommt, die flüchtige Substanzen (z.B. Lösungsmittel, Weichmacher etc.) enthalten, können Schäden entstehen. Bei der Verwendung von Klebstoffen ist auf die Eignung zum Verkleben von Polystyrolschaum zu achten.
- ▶ AUSTROTHERM XPS® ist nach den anerkannten Regeln und dem Stand der Technik einzubauen und zu verarbeiten. Bei der Anwendung sind stets die besonderen Bedingungen des Anwendungsfalles zu berücksichtigen, insbesondere in bauphysikalischer Hinsicht. Die örtlichen Bauvorschriften sind zu beachten!

| Austrotherm XPS® TOP 30 TB SF | Austrotherm XPS® TOP P | Austrotherm XPS® TOP P TB | Austrotherm XPS® TOP 50 SF | Austrotherm XPS® TOP 50 TB SF | Austrotherm XPS® TOP 70 SF | Austrotherm XPS® TOP 70 TB SF | Austrotherm XPS® TOP Drain |
|-------------------------------|---|---------------------------|--|-------------------------------|--|-------------------------------|--|
| XPS | XPS | XPS | XPS | XPS | XPS | XPS | XPS |
| dh | dh | dh | ds | ds | dx | dx | dh |
| 14 – 40 cm: 0,035 | 3 – 6 cm: 0,033 7 – 8 cm: 0,035 10 – 16 cm: 0,036 | 14 – 40 cm: 0,035 | 4 – 6 cm: 0,033 8 – 14 cm: 0,035 16 cm: 0,036 18 – 20 cm: 0,037 | 14 – 40 cm: 0,035 | 5 – 6 cm: 0,033 8 – 14 cm: 0,035 16 cm: 0,036 18 – 20 cm: 0,037 | 14 – 40 cm: 0,035 | 5 cm: 0,032 6 cm: 0,033 8 – 12 cm: 0,035 14 cm: 0,036 |
| FIW München | FIW München | FIW München | FIW München | FIW München | FIW München | FIW München | FIW München |
| glatt | geprägt | geprägt | glatt | glatt | glatt | glatt | Rille und Vlies |
| SF | GK | GK | SF | SF | SF | SF | SF |
| 1250 600 T1 | 1250 600 T1 | 1250 600 T1 | 1250 600 T1 | 1250 600 T1 | 1250 600 T1 | 1250 600 T1 | 1250 600 T1 |
| 30 | 30 | 30 | 34 | 34 | 39 | 39 | 30 |
| CS(10\Y)300 ≥ 300 | CS(10\Y)300 ≥ 300 ¹⁾ | CS(10\Y)300 ≥ 300 | CS(10\Y)500 ≥ 500 | CS(10\Y)500 ≥ 500 | CS(10\Y)700 ≥ 700 | CS(10\Y)700 ≥ 700 | – ≥ 300 |
| CC(2/1,5/50)130 130 | – – | – – | CC(2/1,5/50)180 180 | CC(2/1,5/50)180 180 | CC(2/1,5/50)250 250 | CC(2/1,5/50)250 250 | – – |
| 12000 | 12000 | 12000 | 20000 | 20000 | 25000 | 25000 | 12000 |
| ≥ 95 | ≥ 95 | ≥ 95 | ≥ 95 | ≥ 95 | ≥ 95 | ≥ 95 | ≥ 95 |
| 0 WD(V)3 ²⁾ | 0 WD(V)5 ³⁾ | 0 WD(V)5 ³⁾ | 0 WD(V)3 ²⁾ | 0 WD(V)3 ²⁾ | 0 WD(V)3 ²⁾ | 0 WD(V)3 ²⁾ | 0 WD(V)3 ³⁾ |
| 70 | 70 | 70 | 70 | 70 | 70 | 70 | 70 |
| 0,07 | 0,07 | 0,07 | 0,07 | 0,07 | 0,07 | 0,07 | 0,07 |
| FTCD: 1 | FTCD: 2 | FTCD: 2 | FTCD: 1 | FTCD: 1 | FTCD: 1 | FTCD: 1 | FTCD: 2 |
| E | E | E | E | E | E | E | E* |



Ansprechpartner:

Maik Echelmeyer

Architektenberatung –
Anwendungstechnik
Tel.: +49 151 15 57 58 04
maik.echelmeyer@austrotherm.de



Den Katalog
Technische Daten
finden Sie auf:
www.austrotherm.de



Austrotherm UNIPLATTE® Technische Daten

| Austrotherm UNIPLATTE® | | Maße (in mm) | Dicke (in mm) | Verp.-EH |
|--------------------------------------|-----------------------|--------------------|---------------|---------------|
| Uniplatte 4 | 2,3 kg/m ² | 1300 x 600 | 4 | 80 Stk./Pal. |
| Uniplatte 6 | 2,4 kg/m ² | 1300 x 600 | 6 | 160 Stk./Pal. |
| Uniplatte 10 | 2,5 kg/m ² | 1300 x 600 | 10 | 108 Stk./Pal. |
| Uniplatte 10 | 2,5 kg/m ² | 2600 x 600 | 10 | 108 Stk./Pal. |
| Uniplatte 12,5 | 2,6 kg/m ² | 2600 x 600 | 12,5 | 90 Stk./Pal. |
| Uniplatte 20 | 2,8 kg/m ² | 2600 x 600 | 20 | 60 Stk./Pal. |
| Uniplatte 30 | 3,2 kg/m ² | 2600 x 600 | 30 | 40 Stk./Pal. |
| Uniplatte 40 | 3,5 kg/m ² | 2600 x 600 | 40 | 30 Stk./Pal. |
| Uniplatte 50 | 3,8 kg/m ² | 2600 x 600 | 50 | 24 Stk./Pal. |
| Uniplatte 60 | 4,1 kg/m ² | 2600 x 600 | 60 | 20 Stk./Pal. |
| Uniplatte 80 | 4,8 kg/m ² | 2600 x 600 | 80 | 16 Stk./Pal. |
| Uniplatte 100 | 5,4 kg/m ² | 2600 x 600 | 100 | 12 Stk./Pal. |
| Uniplatte 120 | 6,1 kg/m ² | 2600 x 600 | 120 | 10 Stk./Pal. |
| Austrotherm UNIPLATTE® L-Winkel | | Maße (in mm) | Dicke (in mm) | Verp.-EH |
| L-Rohrkasten 15/15 | | 2600 x 150/150 | 20 | 60 Stk./Pal. |
| L-Rohrkasten 20/20 | | 2600 x 200/200 | 20 | 40 Stk./Pal. |
| L-Rohrkasten 30/30 | | 2600 x 300/300 | 20 | 40 Stk./Pal. |
| L-Rohrkasten 40/20 | | 2600 x 400/200 | 20 | 40 Stk./Pal. |
| Austrotherm UNIPLATTE® U-Winkel | | Maße (in mm) | Dicke (in mm) | Verp.-EH |
| U-Rohrkasten 20/20/20 | | 2600 x 200/200/200 | 20 | 50 Stk./Pal. |
| U-Rohrkasten 20/40/20 | | 2600 x 200/400/200 | 20 | 20 Stk./Pal. |
| U-Rohrkasten 30/60/30 | | 2600 x 300/600/300 | 20 | 12 Stk./Pal. |
| Austrotherm UNIPLATTE® Wannenelement | | Maße (in mm) | Dicke (in mm) | Verp.-EH |
| Kopfstück 730 (inkl. 1 Stellfuß) | | 730 x 600 | 30 | 30 Stk./Pal. |
| Langstück 1770 (inkl. 2 Stellfüße) | | 1770 x 600 | 30 | 30 Stk./Pal. |
| Langstück 2100 (inkl. 2 Stellfüße) | | 2100 x 600 | 30 | 30 Stk./Pal. |

Technische Eigenschaften vom extrudierten Polystyrolhartschaum (Mittelwerte):

| | |
|----------------------------------|---|
| Druckfestigkeit: | 200 kPa |
| Wärmeleitfähigkeit: λ_D | 20 – 60: 0,033 W/mK 80 – 120: 0,036 W/mK |
| Diffusionswiderstandszahl: μ | 100-200 |
| Wasseraufnahme kapillar: | 0 % Vol. |
| Anwendungsgrenztemperatur: | 70 °C |
| Brandverhalten: | „E“ nach EN 13501-1 |

Lagerung:

Alle Austrotherm UNIPLATTEN® sind eben liegend und trocken zu lagern. Die Austrotherm UNIPLATTE® darf nicht mit lösungsmittelhaltigen Substanzen in Verbindung gebracht werden und ist vor UV-Strahlung zu schützen.

Hinweise:

Die Angaben in dieser Druckschrift sollten Sie nach heutigem Stand der Technik unverbindlich beraten. Schutzrechte sind gegebenenfalls zu beachten. Rechtsverbindlichkeiten können nicht abgeleitet werden.

Basismaterial ist Austrotherm XPS® TOP mit guten ökologischen Eigenschaften, da der Zellinhalt Luft ist.

Auszeichnungen und Mitgliedschaften

Umwelt, Qualität und Energie sind für Austrotherm® wichtig



Das Austrotherm® XPS- Werk in Wittenberge

Austrotherm ist nach ISO 50001 (Energie), ISO 9001 (Qualität) und ISO 14001 (Umwelt) zertifiziert.



Q-Zeichen

Das Q-Zeichen steht für Qualität! Es ist ein freiwilliges Prüfzeichen durch das FIW (Forschungsinstitut für Wärmeschutz). Es zertifiziert Austrotherm XPS® als Wärmedämmung außerhalb der Abdichtung.



Der FPX - Fachvereinigung Extruderschaum

Der FPX (Fachvereinigung Extruderschaum e.V.) ist die zentrale Beratungsinstanz und Interessenvertretung für den Spezialdämmstoff XPS. Mit fast 50-jähriger Erfahrung und gebündeltem Fachwissen aus Produktion, Anwendung und Forschung setzt er sich im Dialog mit Politik, Medien und Öffentlichkeit für die Förderung energieeffizienten Dämmens ein. Das Ziel: eine verstärkte Wahrnehmung und Anwendung normgerechter Dämmstoffe aus Extruderschaum.



DGNB – Deutsche Gesellschaft für Nachhaltiges Bauen



Die DGNB ist Europas größtes Netzwerk für nachhaltiges Bauen. 2008 veröffentlichte sie erstmals ein Zertifizierungssystem für nachhaltige Gebäude und Quartiere. Hierbei werden keine Einzelmaßnahmen bewertet, sondern Wirkungen im Gesamtkontext - bezogen auf den kompletten Lebenszyklus eines Gebäudes von der Planung bis zum Rückbau. Seit ihrer Gründung 2007 setzt die DGNB gemeinsam mit ihrem Mitgliedern Standards in Bezug auf nachhaltiges Bauen.

BuGG – Bundesverband GebäudeGrün



Der BuGG (Bundesverband GebäudeGrün e.V.) ist ein Fachverband aus rund 300 Mitgliedern (Stand 2020) für Unternehmen und städtische Institutionen im Bereich Dach-, Fassaden - und Innenraumbegrünung. Der Fachverband ermöglicht einen Informationsaustausch zwischen Interessensgruppen, hilft bei Förderungen und arbeitet praxisnah.

Sie finden uns auch auf www.heinze.de und www.ausschreiben.de



sämtlicher unserer Ansprüche die ihm aus der Weiterveräußerung entstehenden Forderungen an uns ab. Es gilt § 354a HGB.

12.5 Der Vertragspartner ist verpflichtet, auf unser Verlangen, unverzüglich alle Auskünfte zu geben und Unterlagen auszuhändigen, die zur Geltendmachung unserer Rechte gegenüber dem Kunden des Vertragspartners erforderlich sind.

12.6 Erfolgt die Zwangsvollstreckung in das Vermögen des Vertragspartners, und ist hiervon die Vorbehaltsware tangiert oder werden sonst wie von dritter Seite Ansprüche auf die Vorbehaltsware erhoben, so ist uns dies schriftlich unter Angabe aller erforderlichen Daten (Vollstreckungsorgan, Aktenzeichen, Sonstiges) gegebenenfalls unter Beifügung von Vollstreckungsprotokollen mitzuteilen.

12.7 Bei Lieferungen in laufender Rechnung dient der Eigentumsvorbehalt als Sicherung für unsere Saldoforderung. Veräußert der Besteller des Vertragspartners die Ware seinerseits, ohne den vollständigen Kaufpreis im Voraus oder Zug um Zug gegen Lieferung der Ware zu erhalten, so hat er mit dem Abnehmer einen Eigentumsvorbehalt entsprechend dieser Bedingungen zu vereinbaren. Der Vertragspartner tritt bereits jetzt seine Forderungen aus dieser Weiterveräußerung sowie die Rechte aus dem von

ihm vereinbarten Eigentumsvorbehalt an uns ab, und zwar bis zur vollständigen Tilgung aller unserer Forderungen aus Warenlieferungen, gleichgültig, ob die Vorbehaltsware un bearbeitet oder bearbeitet, oder ob sie an einen oder mehrere Abnehmer weiterveräußert worden ist. Auf unser Verlangen ist der Vertragspartner verpflichtet, die Abtretung seinem Abnehmer bekannt zu machen, uns die zur Geltendmachung unserer Rechte gegen den Abnehmer erforderlichen Auskünfte zu geben und die entsprechenden Unterlagen auszuhändigen. Die vorangeführten Rechte dienen der Sicherung unserer Ansprüche in Höhe des Rechnungswertes der von uns unter Eigentumsvorbehalt gelieferten Waren.

13. GEWÄHRLEISTUNG

13.1 Die Gewährleistungsfrist für unsere Waren und Lieferungen beträgt gegenüber Unternehmern ein Jahr, soweit nicht gesetzlich gemäß § 438 Abs. 1 Nr. 2 BGB (Bauwerke und Sachen für Bauwerke), § 445 b Abs. 1 BGB (Rückgriffsanspruch) und § 634 a Abs. 1 Nr. 2 BGB (Baumängel) längere Fristen vorgeschrieben sind bzw. soweit nichts anderes ausdrücklich vereinbart ist, jeweils ab Empfang der Ware.

13.2 Die gesetzliche Mängelhaftung wird von der allgemeinen Haftungsbeschränkung (Punkt 14. dieser AGB) nicht berührt.

13.3 Der Vertragspartner hat stets die nachteiligen Folgen unrichtiger Bestellangaben zu tragen.

13.4 Holt der Vertragspartner die Ware selbst bei uns ab, sind Mängel sofort zu rügen.

13.5 Der Vertragspartner ist gemäß § 377 HGB verpflichtet, die Ware unmittelbar nach Erhalt auf Vollständigkeit und Mangelfreiheit zu prüfen und uns eventuelle Rügen schriftlich unverzüglich (innerhalb von acht Kalendertagen) nach Erhalt der Lieferung anzuzeigen. Unterlässt der Vertragspartner die Anzeige, so gilt die Ware als genehmigt, es sei denn, dass es sich um einen Mangel handelt, der bei der Untersuchung nicht erkennbar war. Zeigt sich ein solcher Mangel später, so muss die Anzeige sofort nach Entdeckung gemacht werden, anderenfalls gilt die Ware auch in Ansehung dieses Mangels als genehmigt. Die Ware ist bis zur endgültigen, einvernehmlich schriftlichen oder rechtskräftigen Klärung bei sonstigem Ausschluss unserer Haftung nicht zu verwenden und beim Vertragspartner so zu lagern, dass Beschädigungen ausgeschlossen sind.

13.6 Ist die Mängelrüge ordnungsgemäß und rechtzeitig eingebracht sowie berechtigt, sind nach unserer Wahl Mängel innerhalb angemessener Frist nachzubessern oder die Ware neu zu liefern, sofern diese nachweislich in Folge eines vor dem Gefahrübergang liegenden Umstandes, insbesondere wegen einer fehlerhaften Bauart, schlechter Baustoffe oder mangelhafter Ausführung unbrauchbar oder in ihrer Brauchbarkeit erheblich beeinträchtigt ist. Der Vertragspartner hat jedoch Gelegenheit zu geben, die gerügten Mängel

vor Ort nachzuprüfen oder nachprüfen zu lassen. Die Verarbeitung unserer Ware muss im Einklang mit von uns allenfalls ausgearbeiteten Verarbeitungs-Richtlinien bzw. den anerkannten Regeln der Bautechnik erfolgt sein. Es obliegt dem Vertragspartner, sich die vorerwähnten Richtlinien zu besorgen. Zur Vornahme aller notwendig werdenden Nachbesserungen oder Ersatzlieferungen hat der Vertragspartner nach vorheriger Absprache die erforderliche Zeit und Gelegenheit zu geben, anderenfalls tritt Befreiung von der Mängelhaftung ein. Schlägt die Nacherfüllung fehl, kann der Vertragspartner vom Vertrag zurücktreten oder die Vergütung mindern.

13.7 Bei ungerechtfertigten Mängelrügen hat der Vertragspartner sämtliche mit der Behandlung und Überprüfung derartiger Mängel verbundenen Spesen und Kosten zu ersetzen.

14. ALLGEMEINE HAFTUNGSBEGRENZUNG/ HAFTUNG

14.1 Für Schäden, die Verletzungen von Leben, Körper, Gesundheit sind, haften wir nur wenn sie auf einer vorsätzlichen oder fahrlässigen Pflichtverletzung unsererseits oder einer vorsätzlichen oder fahrlässigen Pflichtverletzung eines unserer gesetzlichen Vertreter oder Erfüllungsgehilfen beruhen.

14.2 Für sonstige Schäden haften wir nur, wenn sie auf einer vorsätzlichen oder grob fahrlässigen Pflichtverletzung unsererseits oder eines unserer gesetzlichen Vertreter oder Erfüllungsgehilfen beruhen und wegen Fehlens vertragsmäßig zugesicherter Eigenschaften geltend gemacht werden. In jedem Fall umfassen Schadenersatzansprüche nur die reine Schadensbehebung, nicht aber auch weitere Ansprüche wie z.B. wegen Folgeschäden oder entgangenem Gewinn, soweit dies nicht gegen zwingende Rechtsvorschriften verstößt.

14.3 Etwaige in Katalogen, technischen Merkblättern, Prospekten und Abbildungen enthaltene Maße, Gewicht- oder Qualitätsangaben sind ebenso wie Muster- oder Probestücke Richtwerte unserer jeweiligen durchschnittlichen Produktion. Alle Zeichnungen, Pläne, Mengenauszüge, Bedarfsermittlungen, die wir dem Vertragspartner zur Verfügung stellen, sind unverbindlich. Diese sind unser Eigentum und dürfen, schriftliche Sondervereinbarung vorbehalten, Dritten nicht zur Verfügung gestellt werden. Für Verarbeitungs- bzw. Beratungshinweise o.ä. wird von uns eine Haftung (Punkt 14.1 und 14.2) aus welchem Rechtsgrund auch immer nur übernommen, wenn diese Hinweise von uns verbindlich und schriftlich und bezogen auf ein bestimmtes, uns in allen relevanten Details bekanntes Bauvorhaben gegeben werden. In jedem Fall bleibt der Vertragspartner verpflichtet, unsere Hinweise unter Berücksichtigung der Produktbeschreibungen und Eigenschaften unserer Waren und des konkreten Verwendungszweckes zu prüfen und bei Zweifeln gegebenenfalls einen Fachmann zuzuziehen.

14.4 Bei vom Vertragspartner nicht zu duldenen unvollständigen Lieferungen

oder Falschlieferungen, oder wenn eine sonstige Pflicht in einer von uns zu vertretenden Weise verletzt wird, hat der Vertragspartner schriftlich eine angemessene Frist zur Lieferung der Fehlmenge, zur Lieferung der geschuldeten Ware oder zur Beseitigung der Pflichtverletzung zu setzen.

15. PRODUKTHAFTUNG

15.1 Im gesetzlich zulässigen Ausmaß haften wir gegenüber dem Vertragspartner nicht für eingetretene Sachschäden aus Produkthaftungsfällen. Der Vertragspartner ist verpflichtet, in allen produkthaftungsrechtlichen Belangen mitzuwirken, um Schaden abzuwenden bzw. zu mindern. Dies bedeutet, dass eigene Wahrnehmungen oder Wahrnehmungen bzw. Mitteilungen von Vertragspartnern, die auf produkthaftungsrelevante Ursachen schließen lassen, uns unverzüglich mitzuteilen sind. Für den Fall, dass wir uns zu einer Produktrückholung entschließen, verpflichtet sich der Vertragspartner, den Verkauf der von uns bezeichneten Waren sofort einzustellen, und am Austausch der rückgehölte Waren durch neue mitzuwirken. Wir werden, so schnell dies möglich ist, die rückgehölte Ware durch möglichst gleichwertige austauschen. Ansprüche

des Vertragspartners aus solchen Rückholaktionen sind ausdrücklich ausgeschlossen.

15.2 Eine über die Ersatzpflicht des Produkthaftungsgesetzes hinausgehende Haftung nach anderen gesetzlichen Vorschriften trifft uns nur, sofern uns Vorsatz oder grobe Fahrlässigkeit nachgewiesen werden kann. In jedem Fall ist Voraussetzung für unsere Haftung, dass der Vertragspartner bzw. seine allfälligen Abnehmer sämtliche Warnhinweise, Gebrauchsanleitungen und sonstigen Produktdeklarationen etc. einhalten. Der Vertragspartner ist überdies verpflichtet, diese Warnhinweise und sonstigen Anleitungen in vollständiger und jeweils aktueller Fassung, tunlichst in Schriftform, dem Endabnehmer bekannt zu geben.

16. WERBUNG

16.1 Auch behalten wir uns vor, die im Auftrag des Vertragspartners gefertigten Artikel als Muster oder zu Werbezwecken zu verwenden.

16.2 Der Vertragspartner kann der Verwendung zu diesen Zwecken jederzeit widersprechen.

17. ERFÜLLUNGORT, GERICHTSSTAND UND ANDWENDBARES RECHT

17.1 Erfüllungsort für alle Verpflichtungen aus diesem Vertrag ist der Standort unseres jeweiligen Auslieferungswerkes/unseres Lagers.

17.2 Für sämtliche gegenwärtigen und zukünftigen Ansprüche aus einer Geschäftsverbindung mit Kaufleuten einschließlich Wechsel und Scheckforderungen ist ausschließlicher Gerichtsstand jenes Landesgericht, in dessen Bezirk wir unseren Geschäftssitz haben. Erheben wir Klage, gilt daneben der allgemeine Gerichtsstand des Vertragspartners.

17.3 Die Rechtsbeziehungen zwischen den Parteien unterliegen dem deutschen Recht unter Ausschluss des UN-Kaufrechts und der Verweisungsnormen des Internationalen Privatrechts. Dies gilt auch, wenn der Vertragspartner seinen Wohnsitz, seinen ständigen Aufenthalt bzw. seine Niederlassung im Ausland hat.

18. RÜCKTRITT VOM VERTRAG

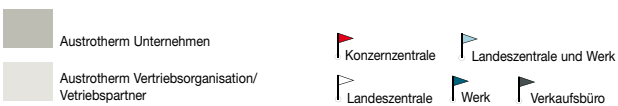
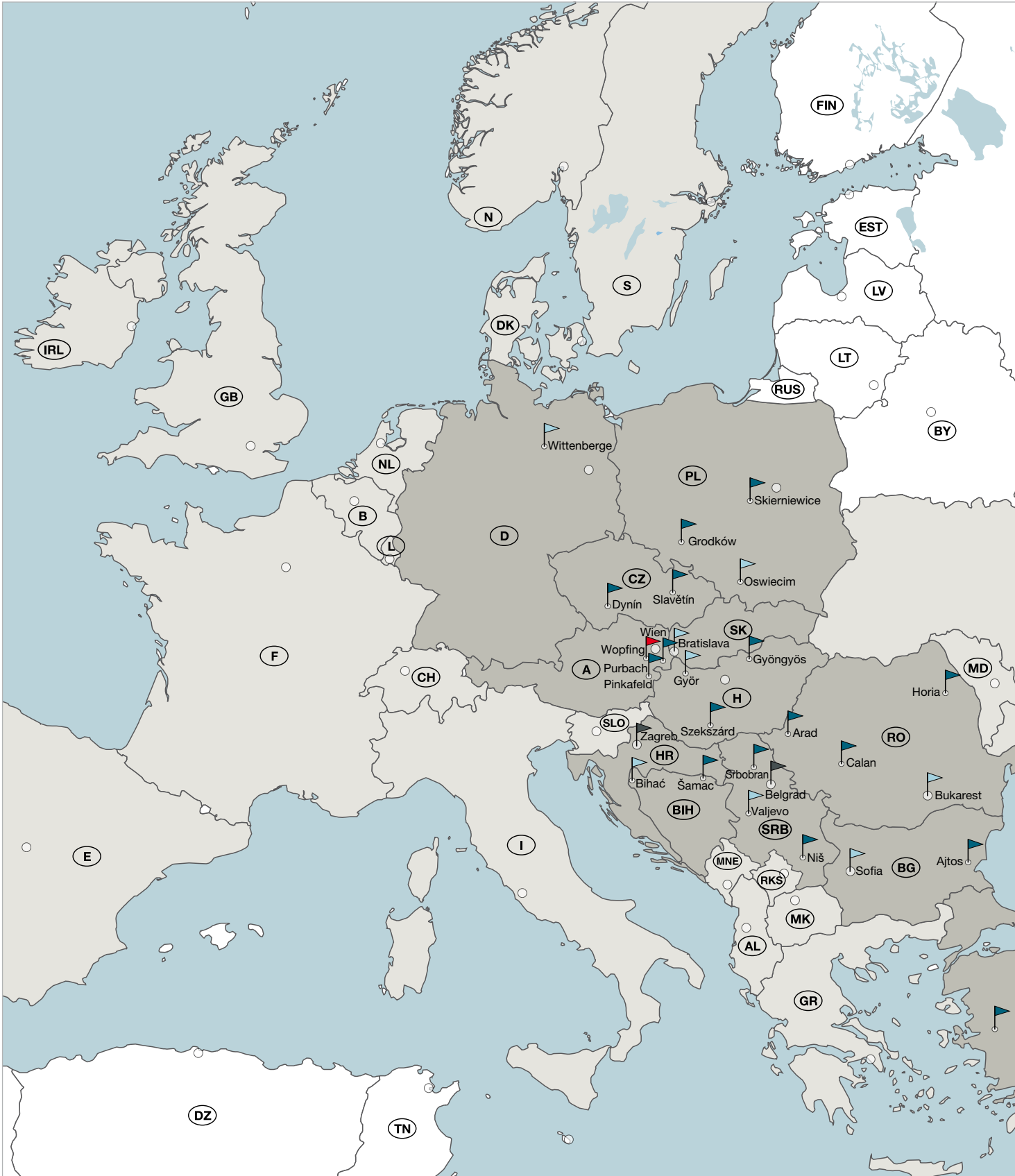
Rohstoffmangel, länger andauernde Maschinendefekte, Zulieferverzögerung, Streiks, Transportschwierigkeiten, behördliche Anordnungen, sowie generell alle Fälle eines von der Verkäuferin unverschuldeten Lieferverzuges einschließlich höherer Gewalt (Naturkatastrophen, Krieg, Bürgerkrieg, Aufstände, Pandemien, etc.) berechtigen die Verkäuferin, die Lieferfristen entsprechend zu verlängern oder vom Vertrag zurückzutreten, ohne dass die Käuferin Schadenersatzansprüche hat.

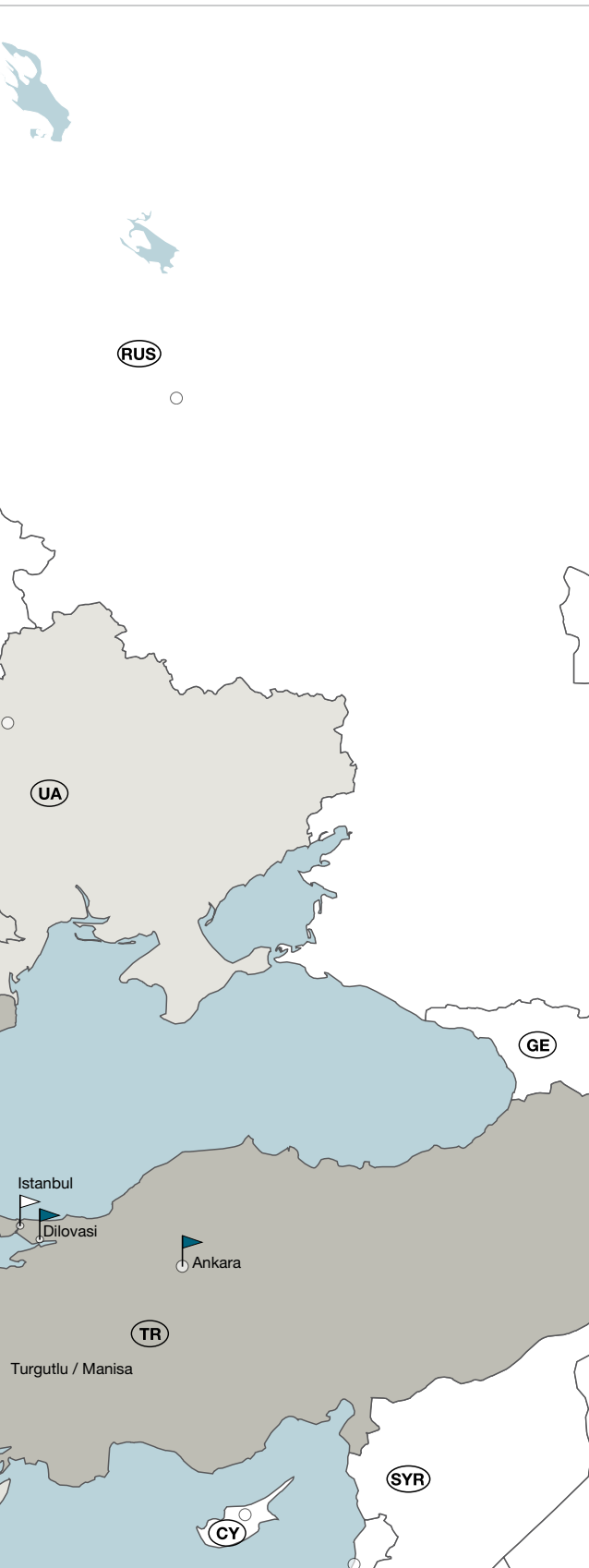
19. SALVATORISCHE KLAUSEL

Durch die etwaige Unwirksamkeit einer oder mehrerer Bestimmungen wird die Wirksamkeit der übrigen Bestimmungen nicht berührt. Ungültige Bestimmungen sind durch solche Regelungen zu ersetzen, die dem Sinn und Zweck der ungültigen Regelung am nächsten kommen. Diese AGB sind integrierter Bestandteil jedes mit uns abgeschlossenen Vertrages.

Druckfehler und Irrtümer vorbehalten.

Austrotherm International






ÖSTERREICH

AUSTROTHERM GMBH
Zentrale und Verwaltung Wopfing
AT - 2754 Waldegg/Wopfing
Friedrich Schmid-Strabe 165
Tel.: +43 (0) 2633/401-0
e-mail: info@austrotherm.at
www.austrotherm.com

Werk Purbach
AT - 7083 Purbach
Industriestraße 1

Werk Pinkafeld
AT - 7423 Pinkafeld
Peter Schmid-Gasse 1



BOSNIEN/HERZEGOWINA

AUSTROTHERM BH D.O.O.
BA - 77000 Bihac, Turija bb
Tel.: +387 37 318 401
Fax: +387 37 318 420
e-mail: info@austrotherm.ba
www.austrotherm.ba

AUSTROTHERM BH D.O.O.
BA - 76230 Šamac, Njegoševa bb



BULGARIEN

AUSTROTHERM BULGARIA EOOD
BG - 1532 Sofia, Kazitschene, Industrialna zona
Tel.: +359 2 974 64 40
Fax: +359 2 974 64 61
e-mail: office@austrotherm.bg
www.austrotherm.bg

Werk Aitos
BG - 38500 Aitos
Industrialna zona



DEUTSCHLAND

AUSTROTHERM DÄMMSTOFFE GMBH
DE - 19322 Wittenberge
Hirtenweg 15
Tel.: +49 3877 5650-610
e-mail: info@austrotherm.de
www.austrotherm.de



KROATIEN

AUSTROTHERM ZAGREB D.O.O.
HR - 10000 Zagreb
Antuna Šoljana 14
Tel. + 385 1 3794 390
Fax: + 385 1 3794 389
e-mail: info@austrotherm.hr
www.austrotherm.hr



POLEN

AUSTROTHERM SP Z O.O.
PL - 32-600 Oswiecim, ul. Chemikow 1
Tel: +48 33 844 70 33-36
Fax: +48 33 844 70 43
e-mail: info@austrotherm.pl
www.austrotherm.pl

Werk Skierniewice
PL - 96-106 Skierniewice
ul. Fabryczna 80/82

Werk Grodków
PL - 49-200 Grodków
ul. Wroclawska 64



RUMÄNIEN

AUSTROTHERM COM S.R.L.
RO - 32-600 Oswiecim, ul. Chemikow 1
Tel: +48 33 844 70 33-36
Fax: +48 33 844 70 43
e-mail: info@austrotherm.pl
www.austrotherm.pl

Werk Horia
RO - 617245 Horia
Com. Horia, Jud. Neamt

Werk Calan
RO-335300 Oras Calan
Strada Furnalistului 65

Werk Arad
RO-310232 Oras Arad
Strada Cornelia Bodea 5-7



SLOWAKEI

AUSTROTHERM S.R.O.
SK - 83104 Bratislava
Magnetová 11
Tel.: +42 1 232 661 600
Fax: +42 1 232 661 618
e-mail: austrotherm@austrotherm.sk
www.austrotherm.sk



SERBIEN

AUSTROTHERM D.O.O.
RS - 14000 Valjevo
Mirka Obradovića bb
Tel.: +381 14 291-310, 291-311, 291-312
Fax: +381 14 291-313
e-mail: office@austrotherm.rs
www.austrotherm.rs

Werk Niš
RS - 18251 Niš
Mramorsko brdo bb

Werk Srbobran
RS - 21480 Srbobran
Vrbaški put bb

Verkaufsbüro Belgrad
RS - 11030 Beograd
Arčibalda Rajsa 27



TÜRKEI

AUSTROTHERM YALITIM
MALZEMELERİ San. ve Tic. Ltd. Sti.
TR-34764 Ümraniye Istanbul
Sur Yapı Exen Istanbul , Tantavi Mah.Estergon Cad.
F Blok No:24F Kat:39 D.448
Tel: +90 216 404 10 90, Fax: +90 216 404 10 99
e-mail: info@austrotherm.com.tr
www.austrotherm.com.tr

Werk Ankara
TR - 6935 Sincan / Ankara
1.O.S.B. Nahçıvan Cad. No: 6

Werk Dilovasi
TR - 41480 Dilovasi /Kocaeli
Mermeçiler Sanayi Sitesi,
Köşeler Köyü, Merkez mevki,
37. Cadde, No: 23

Werk Turgutlu
TR - 45400 Turgutlu / Manisa
Selvi Tepe Mah., Ticaret ve Sanayi Odası Bulvarı
No: 1



TSCHECHIEN

AUSTROTHERM CZ S.R.O.
CZ - 373 64 Dynín
Dynín 88
Tel. +420 387 789 011
info@austrotherm.cz
www.austrotherm.cz

Werk Slavětín
CZ-783 24 Slavětín u Litovle
Slavětín 4



UNGARN

AUSTROTHERM HŐSZIGETELŐANYAG
GYÁRTÓ KFT.
HU - 9028 Győr, Fehérvári u.75
Tel.: +36 96 515 110
Fax: +36 96 412 086
e-mail: austrotherm@austrotherm.hu
www.austrotherm.hu

Werk Gyöngyös
HU - 3200 Gyöngyös
Déli Külfatár u. 1.

Werk Szekszárd
HU - 7100 Szekszárd
Wopfung utca 3.



Andreas Jäger
↳ Klimaexperte

Wann, wenn nicht jetzt: **Dämmen statt verpulvern!**

Schön, wenn man etwas für die Umwelt tut und dabei auch noch massiv Energiekosten spart: Die langlebige Austrotherm Wärmedämmung wird nicht nur umweltfreundlich produziert, sie sorgt auch für eine klare Reduktion der CO₂-Emissionen und damit eine niedrigere Jahresabrechnung. Klimaschutz fürs ganze Land – so soll's sein.