



✓ Systemgeprüft

Komplettprogramm zum individuellen Gestalten im Sanitärbereich

# Austrotherm UNIPLATTE® Austrotherm Shower Board

- Im System wasserdichte Bauplatte
- Bodengleiche Duschelemente mit hoher Druckfestigkeit
- Zeitsparend und leicht zu verarbeiten

# Lösungen zur kreativen Verwirklichung der Wellnessoase

## Badgestaltung mit Austrotherm®



Moderne Badgestaltung verbindet fugenlose Ästhetik, Barrierefreiheit und smarte Technik mit effizienten Verarbeitungssystemen. Durch vorgefertigte Elemente und leistungsfähige Bauplatten profitieren Bauherren von langlebigen, hochwertigen Lösungen – und Verarbeiter von deutlich reduziertem Zeit- und Arbeitsaufwand.

### Das moderne Bad: fugenlos, barrierefrei, effizient

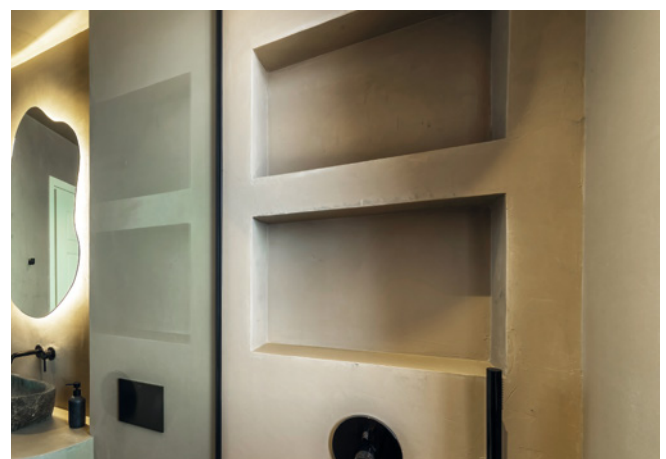
Das Badezimmer entwickelt sich zum wohnlichen, hygienischen Raum. Großflächige, fugenlose Oberflächen ersetzen klassische Fliesen, lassen Räume ruhiger wirken und erleichtern die Reinigung durch den Wegfall schmutz- und schimmelanfälliger Fugen.

### Design – Hygiene – Barrierefreiheit

Durchgehende Wand- und Bodenflächen schaffen optische Weite und sind langlebig sowie pflegeleicht. Bodenebene Duschen mit schwellenlosen Übergängen, dezenter Entwässerung und optionalen Abtrennungen ermöglichen flexible, barrierefreie Raumkonzepte. Smarte Komfortfunktionen wie Licht- oder Soundsteuerung ergänzen das moderne Bad.

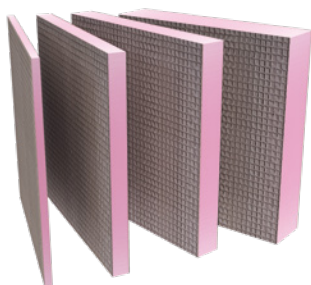
### Austrotherm UNIPLATTE® – Bauplatte als universelle Basis

Die Austrotherm UNIPLATTE® ist die sichere Bauplatte im Sanitärbereich. Sie wird beispielsweise als Fliesenträgerplatte für Böden und Wände, als Anschlussplatte im Trockenbau sowie als Trennwand und für Bademöbel verwendet.

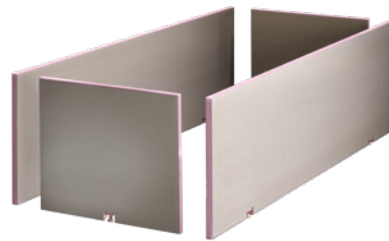


### Fertige Klein-Module für Dusche und Ausstattung

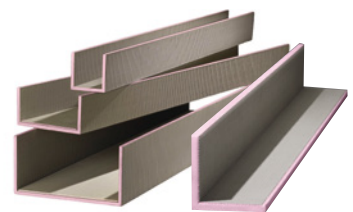
Für bodengleiche Duschen bieten die Austrotherm Shower Boards vorkonfektionierte, wasserdichte Lösungen mit integriertem Gefälle, die sich schnell montieren lassen und für Neubau wie Sanierung geeignet sind. Ergänzend stehen montagefertige WC-Vorwandelemente, Nischen und Wellness-Sitzbänke für eine individuelle Gestaltung zur Verfügung.



Austrotherm  
**UNIPLATTE®**

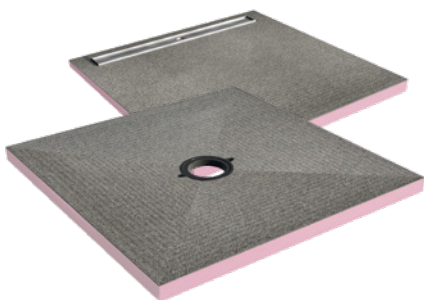


Austrotherm  
**UNIPLATTE® Wanneelement**



Austrotherm  
**UNIPLATTE® L-/U-Winkel**

Austrotherm  
**Shower Board**



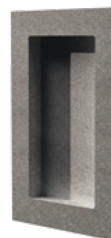
**Austrotherm UNIPLATTE®**

Im System wasserdichte Bauplatte zum individuellen Gestalten  
Seite 4-11

Austrotherm  
**WC-Board**



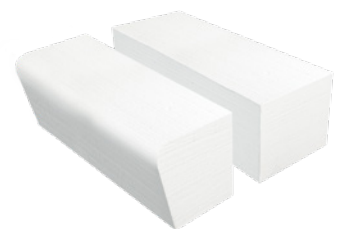
Austrotherm  
**Wandnische**



**Austrotherm Shower Board**

Bodengleiches Duschelement mit hoher Druckfestigkeit  
Seite 12-19

Austrotherm  
**Wellness-Sitzbank**



**Austrotherm Fertigelemente**

Zeit sparen durch Kleinmodule im Sanitärbereich  
Seite 20-23

Im System wasserdichte Bauplatte zum individuellen Gestalten im Sanitärbereich

## Austrotherm UNIPLATTE®



Ob Badezimmer, Wellnessbereich, Trennwand oder kreativer Innenausbau – die Austrotherm UNIPLATTE® ist die Bauplatte für individuelle Gestaltungen. Sie lässt sich nicht nur besonders schnell und unkompliziert verarbeiten, sondern ist auch im System wasserdicht. Die optimierte, hydrophobe Oberflächenbeschichtung sorgt für höchste Sicherheit, verbessert den Schutz vor Feuchtigkeit nachhaltig und macht die Bauplatte noch vielseitiger einsetzbar.

Die Austrotherm UNIPLATTE® besteht aus einem wasser- und durchlässigen Austrotherm XPS®-Kern mit beidseitiger polymervergüteter Spezialmörtelbeschichtung und Textilglasgitterarmierung.

Die Bauplatte überzeugt durch hohe Stabilität, Maßgenauigkeit und Ebenheit sowie eine sehr gute Wärmedämmung. Sie eignet sich ideal als Untergrund für Fliesen im Dünnbettverfahren und weitere Beschichtungen wie fugenlose Spachtelsysteme, Mikrozement oder Putz und ist im Neubau wie in der Sanierung einsetzbar.

### Mehr Flexibilität im Innenausbau

Dank der Standarddicken von 12,5 und 25 mm lässt sich die Austrotherm UNIPLATTE® nahtlos an einfach bzw. doppelt beplankte Gipskartonplatten anschließen – das spart Zeit und vereinfacht die Verarbeitung.

### Nachhaltigkeit inklusive

Die Austrotherm UNIPLATTE® steht für umweltbewusstes Bauen: CO<sub>2</sub>-reduzierte Produktion, Einsatz von Recyclat, EPD-Zertifizierung und das Österreichische Umweltzeichen für den Grundstoff Austrotherm XPS®, welcher recyclingfähig ist.

### Nachhaltiges Planen leicht gemacht

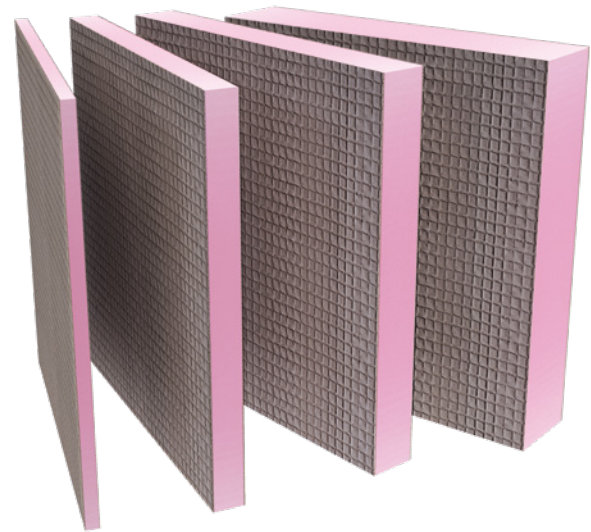
SHI-zertifizierte als auch QNG-ready Produkte ermöglichen den Zugang zur KfW-Förderung für nachhaltiges und energieeffizientes Bauen und Sanieren. Die Austrotherm UNIPLATTE® ist auch im DGNB-Navigator gelistet.

### Emissionsarm

Die Austrotherm UNIPLATTE® unterschreitet die gesetzlichen Grenzwerte der VOC-Emissionen für die Nutzung in Innenräumen!



 Gestaltungsvielfalt	 Im System wasserdicht
 Einfache Verarbeitung	 Wärmedämmend
 Leicht und formstabil	 Hohe Druckfestigkeit
 Sicherheit – hohe Kleberhaftung	 Alterungsbeständig
 Hohe Haftzugfestigkeit	 Idealer Fliesenuntergrund



### Hohe Gestaltungsvielfalt

Durch fugenlose Flächen, verputzte Optiken, Designspachtel und großformatige Fliesen sind nahezu unbegrenzte Designlösungen möglich. Ergänzt wird dies durch frei konstruierbare Elemente wie Nischen, Waschtische oder Sitzbänke.

### Idealer Untergrund für Fliesen

Die Austrotherm UNIPLATTE® bietet den idealen Untergrund für keramische Beläge und weitere Beschichtungen.

### Zeitsparend durch einfache Verarbeitung

Die Austrotherm UNIPLATTE® lässt sich schnell und nahezu staubfrei mit dem Cuttermesser oder Fuchsschwanz zuschneiden. Ausschnitte für Leitungen oder Armaturen können einfach angepasst werden. Die Platten sind bohr- und fräsbar. Lange Trockenzeiten entfallen; eine sofortige Verfliesung ist möglich.

### Leicht und formstabil

Die Austrotherm UNIPLATTE® hat ein vergleichsweise geringes Gewicht und erleichtert dadurch die Verarbeitung auf der Baustelle. Gleichzeitig sind die raumhohen Platten maßstabstabil. Das ermöglicht präzises Arbeiten wie im Trockenbau oder bei Badanwendungen.

### Sicherheit durch hervorragende Kleberhaftung

Die polymermodifizierte, kunststoffvergütete Oberfläche ist speziell für Fliesen und alternative, bspw. mikrozementäre fugenlose Oberflächen optimiert und bietet ideale Haftbedingungen.

### Hohe Haftfestigkeit

Extrem hohe Haftzugswerte sorgen dafür, dass auch schwere

Beläge wie Naturstein oder großformatige Fliesen sicher und dauerhaft an Wand und Boden halten.

### Im System wasserdicht

Die Platten sind im Zusammenspiel mit gepüfften Systemkomponenten vollständig wasserdicht.

### Wärmedämmend

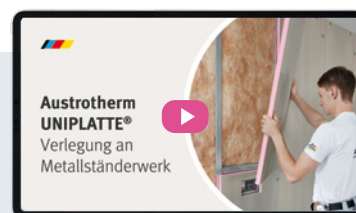
Der XPS-Dämmkern der Platte ist wärmedämmend, sorgt für angenehme Oberflächentemperaturen und vermeidet abstrahlende Kälte. Die Austrotherm UNIPLATTE® ist ein gut wärmedämmender Untergrund beispielsweise für Fußbodenheizungen.

### Hohe Druckfestigkeit

Die druckfeste Konstruktion eignet sich für Bodenflächen, Vorwandelemente und andere stark belastete Bereiche.

### Alterungsbeständig

Die hydrophobe Spezialbeschichtung in Kombination mit wasserundurchlässigem XPS verhindert Feuchteintritt, Schimmelbildung und Materialabbau – für eine dauerhaft hohe Lebensdauer ohne Sanierungsaufwand.



Anwendungsvideos ansehen:

Schritt-für-Schritt-Anleitungen  
Austrotherm UNIPLATTE®



# Anwendungsgebiete

## Austrotherm UNIPLATTE®

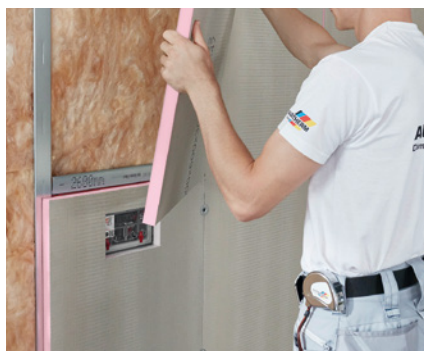
Dicke in mm	Anwendungen
4*, 6*, 10*	Als <b>Ausgleichsplatte</b> z. B. bei halbhoch gefliesten Bädern. Alte Fliesen haben oft eine Dicke von 4 – 6 mm. Raumhohes Neuverfliesen wird ermöglicht, ohne dass die alten Fliesen abgeschlagen werden müssen. Falls im früher üblichen Dickschichtverfahren gefliest wurde, eignet sich die 10 mm dicke Platte.
12,5 und 25	Verwendung u. a. als bündig abschließende <b>Anschlussplatte bei Gipskartonplatten</b> im Nass- und Feuchtbereich.
20, 25, 30, 40, 50	Für konstruktive Problemlösungen aller Art, z.B. <b>Verkleidungen, Möbel im Badebereich</b> wie Waschtische und Regale, <b>Vorwandinstallationen</b> etc.
60 und 80	Für konstruktive Problemlösungen aller Art, wenn höhere Stabilität gefragt ist, z. B. für <b>Möbel im Badebereich, bei Stufen</b> .
100 und 120	Wenn höhere Stabilität gefragt ist, wie bei <b>selbststehenden Trennwänden</b> .

\* **Abmessungen: 1.300 x 600 mm** bis 10 mm Dicke,  
Format bei 10 mm und größer: **2.600 x 600 mm**

Wandverkleidung Altbauwand



Wandverkleidung Ständerwerk



Konstruktive Lösungen



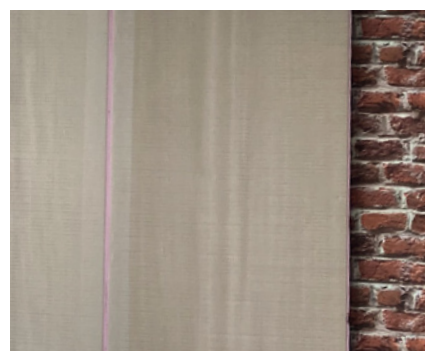
Duschtrennwand



Bodenverkleidung



Ausgleichsplatte



## Austrotherm UNIPLATTE® Flexibel

Geschlitzte Bauplatte für runde Formen

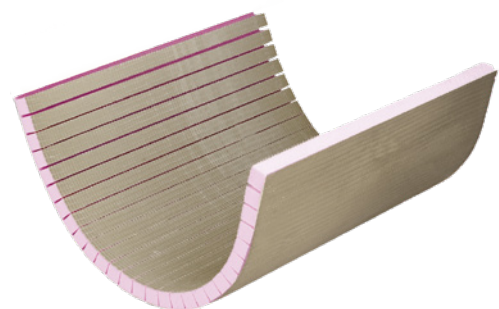


Die Austrotherm UNIPLATTE® Flexibel ist die ideale Lösung für kreative und flexible Raumgestaltung mit Rundungen. Mit den Maßen 1300 × 600 × 30 mm mit bauseitigen Schlitzern ermöglicht diese Bauplatte eine freie Formgebung für verschiedene Anwendungsbereiche wie Säulen, Wellness-Bänke und andere runde Formen.

Die Austrotherm UNIPLATTE® Flexibel ist die perfekte Unterlage für Putze und Fliesen jeglicher Art. Sie lässt sich auf unterschiedlichsten Untergründen installieren und bietet dank ihrer im System wasserdichten und wärmedämmenden Eigenschaften ein zuverlässiges Gestaltungselement. Ihre Vielseitigkeit zeigt sich in der leichten und stabilen Konstruktion.

Egal, ob für enge Radien oder halbrunde Strukturen – die werkseitig vorgeschrittenen Querschnitte (oder auf Wunsch auch Längsschnitte) eröffnen maximale Gestaltungsfreiheit. Der robuste rosa Austrotherm XPS®-Kern ist wasserdicht und bewahrt seine volle Funktionalität, selbst wenn mal etwas zu Bruch geht.

- **Vielseitige Anwendbarkeit:** Sie kann auf verschiedenen Untergründen angebracht werden, was sie zu einem idealen Produkt für diverse Bauprojekte macht.
- **Freie Formgestaltung:** Die bauseitig quer geschnitzten Einschnitte ermöglichen eine flexible Gestaltung.
- **Leicht und stabil:** Trotz ihres geringen Gewichts ist die Austrotherm UNIPLATTE® Flexibel äußerst stabil und trägt zu einer einfachen Handhabung und Montage bei.



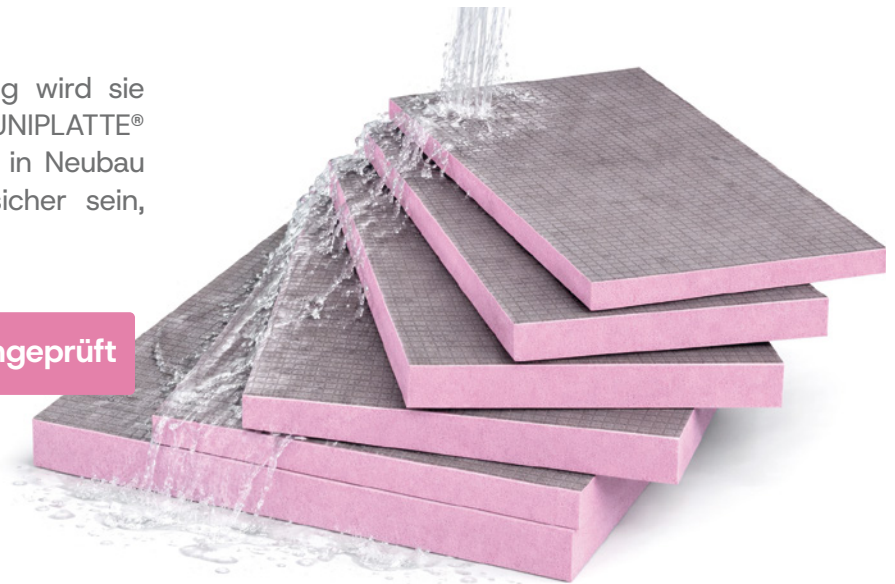
Artikel-Nr.	Plattenformat in mm	Dicke in mm
HUPL 030F 1300	1.300 x 600	30

Weitere Informationen zu den technischen Daten finden Sie auf Seite 23.

## Sicherheit durch System

Die Austrotherm UNIPLATTE® ist in Kombination mit geprüften Systemkomponenten wasserdicht.

Als Multitalent für kreative Gestaltung wird sie immer beliebter: Die Austrotherm UNIPLATTE® empfiehlt sich speziell für Nassräume in Neubau und Sanierung. Bauherren können sicher sein, dass alles garantiert dicht ist!



### Hydrophobe Oberfläche

Die Austrotherm UNIPLATTE® steht für einen flüssigkeitsdichten, gewichtsarmen Aufbau und darf als Abdichtung im bauaufsichtlich relevanten Anwendungsbereich A eingesetzt werden. Darüber hinaus bestätigten die Prüfungen, dass die Austrotherm UNIPLATTE® in sich dicht ist. Eine Abdichtung der Flächen außerhalb der Stoßfugen im genannten Anwendungsbereich der Wassereinwirkung ist nicht notwendig – das besagt auch das bauaufsichtliche Prüfzeugnis.

### Geprüfte Komponenten

- Sicherheit für Verarbeiter und Verbraucher
- Gewährleistete Qualität
- Dichtheit aufgrund abgestimmter Systemkomponenten



Produktgruppe	Geprüfte Komponente
Abdichtung	Austrotherm UNIPLATTE®
Abdichtung	Austrotherm Shower Board
Dichtband	Murexin Dichtband DB 100
Dichtecken	Murexin Dichtband DB 100 Innenecke
Dichtecken	Murexin Dichtband DB 100 Außenecke
Dichtmanschetten	Murexin Dichtmanschetten DZ 35, DZ 40, DZ 70, DZ 80
Dichtkleber	Murexin Profi Dichtschlämme Rapid PSM 1K
Dichtkleber	Murexin Dichtschlämme Rapid 2 KS+
Dichtkleber	Murexin Spezialabdichtung WD-1K
Dichtkleber	Murexin Spezialdichtstoff X-Bond MS-D 81
Fliesenkleber	Murexin Flex Klebemörtel grau KGF 65
Fliesenkleber	Murexin Klebemörtel FSZ 45
Fliesenkleber	Murexin Hybridkleber HX 1

Weitere Informationen  
finden Sie im Allgemeinen  
Bauaufsichtlichem Prüfzeugnis:



Hier geht es zu den  
Verarbeitungshinweisen:



## Norm für Feuchtigkeitsbeanspruchung in Innenräumen

Geeignete Abdichtungen gemäß der DIN 18534

Produkt	Wassereinwirkungsklasse	Wassereinwirkung		Anwendungsbeispiele <sup>a, b</sup>
 <p>Austrotherm UNIPLATTE®</p>	W0-I	gering	Flächen mit <b>nicht</b> häufiger Einwirkung von Spritzwasser	<ul style="list-style-type: none"> <li>— Wandflächen in Bädern außerhalb von Duscbereichen und häuslichen Küchen</li> <li>— Bodenflächen im häuslichen Bereich ohne Ablauf wie in Küchen, Hauswirtschaftsräumen, Toiletten</li> </ul>
 <p>Austrotherm UNIPLATTE® Austrotherm Shower Board</p>	W1-I	mäßig	Flächen mit <b>nicht</b> häufiger Einwirkung von Brauchwasser, ohne Intensivierung durch anstauendes Wasser	<ul style="list-style-type: none"> <li>— Wandflächen über Badewannen und in Duschen und Bädern</li> <li>— Bodenflächen im häuslichen Bereich mit Ablauf</li> <li>— Bodenflächen in Bädern ohne/ mit Ablauf ohne hohe Wassereinwirkung aus dem Duscbereich</li> </ul>
 <p>Austrotherm UNIPLATTE® Austrotherm Shower Board</p>	W2-I	hoch	Flächen <b>mit</b> häufiger Einwirkung von Brauchwasser, vor allem auf dem Boden zeitweise, durch anstauendes Wasser intensiviert	<ul style="list-style-type: none"> <li>— Wandflächen von Duschen in Sportstätten/Gewerbestätten <sup>c</sup></li> <li>— Bodenflächen mit Abläufen und/oder Rinnen</li> <li>— Bodenflächen in Räumen mit bodengleichen Duschen</li> <li>— Wand- und Bodenflächen von Sportstätten/Gewerbestätten <sup>c</sup></li> </ul>
 <p>Austrotherm Shower Board</p>	W3-I	sehr hoch	Flächen <b>mit sehr</b> häufiger oder lang anhaltender Einwirkung von Spritz- und/oder Brauchwasser und/oder Wasser aus intensiven Reinigungsverfahren, durch anstauendes Wasser intensiviert	<ul style="list-style-type: none"> <li>— Duschen und Duschanlagen in Sportstätten/Gewerbestätten</li> <li>— Flächen in Gewerbestätten (gewerbliche Küchen, Wäscherien, Brauereien etc.)</li> </ul>
a	Es kann zweckmäßig sein, auch angrenzende, nicht aufgrund ausreichender räumlicher Entfernung oder nicht durch bauliche Maßnahmen (z. B. Abtrennungen) geschützte Bereiche, der jeweils höheren Wassereinwirkungsklasse zuzuordnen.			
b	Je nach tatsächlicher Wassereinwirkung können die Anwendungsfälle auch anderen Wassereinwirkungsklassen zugeordnet werden.			
c	Abdichtungsflächen ggf. mit zusätzlichen chemischen Einwirkungen nach 5.3 und nach Bauregelliste A, Teil 2, lfd. Nr. 2.50, Beanspruchungsklasse C und PG-AIV			

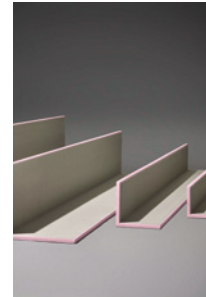
Zeitersparnis und saubere Verarbeitung

# Austrotherm Elemente zur Verkleidung

## Austrotherm UNIPLATTE® L-/U-Winkel

Raumhohe Fertigelemente (Rohrkästen),  
gefertigt aus der Austrotherm UNIPLATTE®

Die Austrotherm UNIPLATTE® L-/U-Winkel erleichtert die sonst kosten- und zeitintensive Herstellung von senkrechten und waagrechten Rohrverkleidungen und Abschottungen. Das Kernmaterial ist Austrotherm XPS® und durch die Spezialbeschichtung sind die Winkelelemente im System wasserdicht.



Austrotherm UNIPLATTE® L-Winkel



Austrotherm UNIPLATTE® U-Winkel

- Vorgefertigtes Element zur Herstellung von senkrechten und waagrechten Rohrverkleidungen
- Fertiger Fliesenuntergrund
- Schnelle und einfache Verarbeitung im Neubau, ebenso wie bei Sanierungen



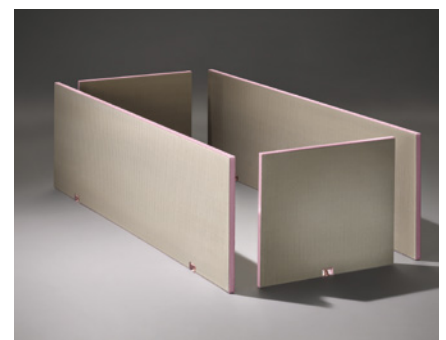
Hier geht es zu den Verarbeitungshinweisen:

Artikel-Nr.	Plattenformat in mm	Dicke in mm
<b>L-Winkel</b>		
URK 150/150 2600	2600 x 150 x 150	20
URK 200/200 2600	2600 x 200 x 200	20
URK 400/200 2600	2600 x 200 x 400	20
URK 300/300 2600	2600 x 300 x 300	20
<b>U-Winkel</b>		
UUK 200/200/200 2600	2600 x 200 x 200 x 200	20
UUK 200/400/200 2600	2600 x 200 x 400 x 200	20
UUK 300/600/300 2600	2600 x 300 x 600 x 300	20

## Austrotherm UNIPLATTE® Wannenelement

Vorgefertigtes Verkleidungselement für Standardbadewannen,  
gefertigt aus der Austrotherm UNIPLATTE®

Das Austrotherm UNIPLATTE® Wannenelement ist die Lösung für die längs- und kopfseitige Verkleidung von Standardwannen. Durch die inkludierten höhenverstellbaren Fixier-Füße können Unebenheiten leicht ausgeglichen werden. Mit einem Kern aus Extrudierschaum (XPS) und der mit Textilglasgitter armierten Spezialmörtelbeschichtung ist es direkt verputz-, verspachtel- und befliestbar und garantiert enorme Zeitersparnis.



- Verkleidung von Badewannen, sowohl im Kopf-, als auch im Längsbereich
- Stellfüße ermöglichen eine schnelle Nivellierung



Hier geht's zu den Verarbeitungshinweisen:

Artikel-Nr.	Plattenformat in mm	Dicke in mm
UWA 0730 STELL	Kopfstück 730 x 600 <sup>1)</sup>	30
UWA 1770 STELL	Langstück 1770 x 600 <sup>2)</sup>	30
UWA 2100 STELL	Langstück 2100 x 600 <sup>2)</sup>	30

<sup>1)</sup> 1 Stellfuß <sup>2)</sup> 2 Stellfüße

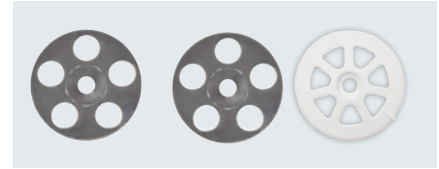
Weitere Informationen zu den technischen Daten finden Sie auf Seite 23.

Befestigungs- und Verbindungselemente für die Montage

# Austrotherm Befestigungselemente

## Austrotherm UNIPLATTE® Dämmplattenteller

Plattenteller aus Kunststoff, Edelstahl, verzinktem Stahl



Für festen Halt der Austrotherm UNIPLATTE®, verhindert das Eindrehen der Schrauben in die Platte. Zudem wird dadurch die Last großflächig verteilt.

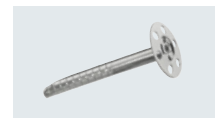
Die Dämmplattenteller sind auch als Set erhältlich.

- **Verschiedene Ausführungen erhältlich**
- **Zuverlässige und stabile Befestigung**
- **Eine einfache Montage und erhöhte Langlebigkeit**

Artikel-Nr.	Austrotherm UNIPLATTE®...	Größe in mm
HUZ TV	Dämmplattenteller verzinkt	ø 36 / Loch ø 5,5
HUZ TE	Dämmplattenteller Edelstahl	ø 36 / Loch ø 5,5
HUZ TK	Dämmstoffplattenteller Kunststoff	ø 36 / Loch ø 5,0
HUZ TS	Dämmplattenteller Set	ø 36 / Loch ø 5,5

## Austrotherm UNIPLATTE® Metalldübel

Metallische Dübel zum Fixieren der Austrotherm UNIPLATTE®



- **Auch für die Deckenanwendung geeignet**
- **Schnelle und einfache Installation**
- **Vielseitig einsetzbar; bei erhöhten Brandschutzanforderungen**

Artikel-Nr.	Austrotherm UNIPLATTE®...	Größe in mm
HUZ DM 50	Metalldübel 50 mm	50 / ø 35
HUZ DM 80	Metalldübel 80 mm	80 / ø 35

## Austrotherm UNIPLATTE® H-Profil, U-Profil, Fixieranker

Metallische Verbindungselemente für Bauplatten



Auf tragfähigen Untergründen und für stabile Verbindung der Platten untereinander, sowie mit der Wand oder dem Boden

- **Einfache und zuverlässige Plattenverbindung**
- **H- und U-Profil für die Verbindung von Bauplatten mit 50 mm Stärke**
- **Fixieranker für die Verbindung von 30 mm starken Bauplatten**

Artikel-Nr.	Austrotherm UNIPLATTE®...	Größe in mm
HUZ KH 50	H-Profil 50 mm	145 x 49,5 x 60
HUZ KU 50	U-Profil 50 mm	145 x 49,5 x 30
HUZ KUA 30	Fixieranker 30 mm	70 x 35 x 30

## Austrotherm UNIPLATTE® Armierband

Band aus Glasgittergewebe



Zum Armieren von Stoßfugen und Übergängen mit Fliesenkleber in Nassbereichen

- **Leicht zuzuschneiden**
- **Wasserdichte Abdichtung**
- **Witterungsbeständig**

Artikel-Nr.	Austrotherm UNIPLATTE®...	Größe in mm
HUZ AG100	Armierband	100 x 25.000

# Bodengleiches Duschelement mit hoher Druckfestigkeit

## Austrotherm Shower Board



Die industriell gefertigten, bodengleichen Duschplatzlösungen mit Linien- oder Punktablauf werden einbaufertig geliefert, was viele Vorteile von der Planung bis zur Ausführung bietet:

- **Barrierefreiheit:** Das Austrotherm Shower Board ist eine bodenebene Duschplatzlösung für Neubau und Sanierung. Verschiedene Einbauhöhen können problemlos vor Ort auf der Baustelle angepasst werden. Es ermöglicht Barrierefreiheit und Befahrbarkeit mit Rollstühlen.
- **Hohe Belastbarkeit, Wasserdichtigkeit und Langlebigkeit:** Das Kernmaterial der Duschelemente ist ein wasserundurchlässiger Austrotherm XPS® Hartschaum, welcher sich durch seine hervorragende Stabilität, Belastbarkeit und Langlebigkeit auszeichnet.
- **Hohe Stabilität und Kleberhaftung:** Die Austrotherm Shower Boards, das WC-Board und die Wandnischen sind mit einer PU-Quarzsand-Beschichtung ausgestattet.
- **Individuelle Gestaltung:** Egal, ob zeitlos elegant mit durchgeflister Oberfläche oder mit trendigem Design-Edelstahlrost, der Phantasie sind keine Grenzen gesetzt.
- **Anpassbare Größen, Sondermaße und einfache Montage:** Bei den Abmessungen bieten die Austrotherm Shower Boards maximale Flexibilität. Alle Duschelemente sind noch während des Einbaus zuschneidbar und Sondergrößen sind auf Anfrage erhältlich.
- **Systemkompatible Ablauftechnik:** Alle Austrotherm Duschplatzlösungen werden im System geprüft und verfügen über einen normgerechten DN 50 Anschluss oder einen DN 40 Anschluss.
- **Einfache Reinigung:** Damit die Freude an Ihrem Duschplatz lange erhalten bleibt, ist das Ablaufsystem einfach zu reinigen. Auch chemische Reinigungsmittel sind problemlos möglich.



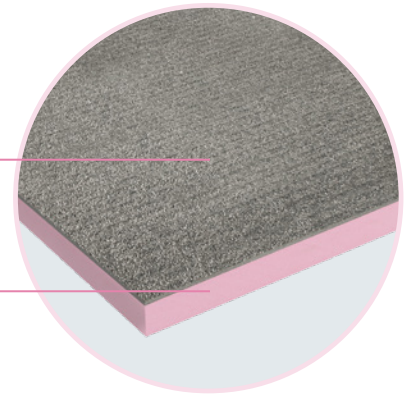
# Allgemeiner Aufbau

## Austrotherm Shower Board



PU-Quarzsand-  
Beschichtung

Druckfestes  
Austrotherm XPS®



Im System  
wasserdicht



Hohe Druck-  
festigkeit



Sicherheit – hohe  
Kleberhaftung

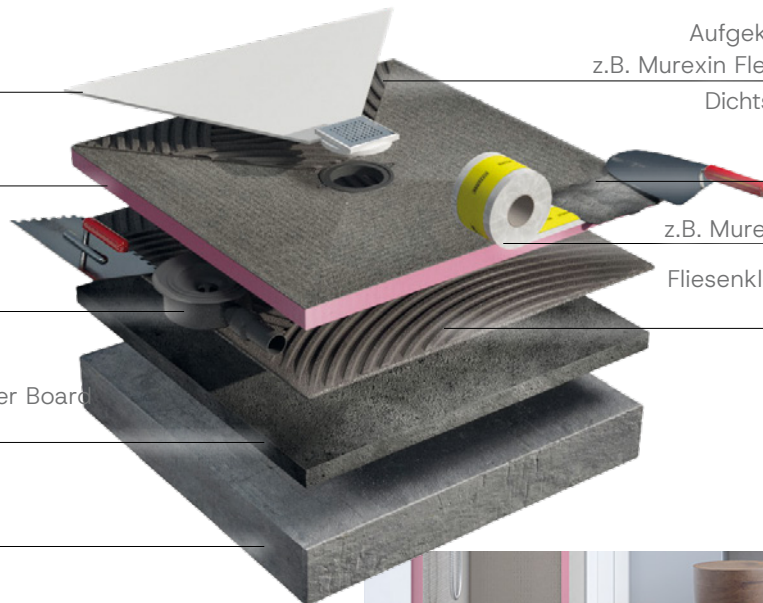
Fliese, Naturstein  
oder sonstiger Belag

Austrotherm Shower Board

Austrotherm Shower Board  
Ablauf waagrecht DN50

Estrich / Austrotherm Shower Board  
Unterbauelement XPS

Rohbetondecke



Aufgekämmter Fliesenkleber,  
z.B. Murexin Flex Klebemörtel KGF 65

Dichtschlämme, z.B. Murexin  
Dichtschlämme  
Rapid 2 KS+

Dichtband,  
z.B. Murexin Dichtband DB 100

Fliesenkleber, z.B. Murexin Flex  
Klebemörtel KGF 65



Verarbeitungshinweise  
Austrotherm Shower Board:



## Austrotherm Shower Board Line

Bodengleiche Duschplatzlösung mit Linienentwässerung



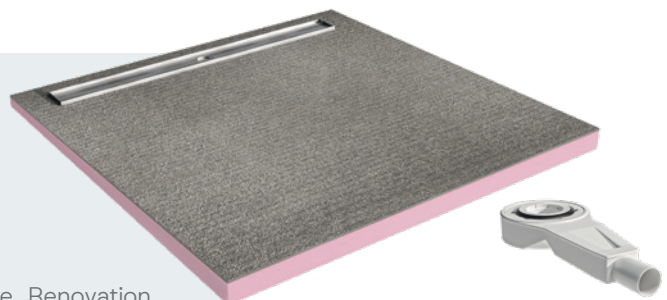
Das bodengleiche, wasserdichte und befliesbare Duschplatzsystem Austrotherm Shower Board Line bietet ein Duscherlebnis in barrierefreier Umgebung und ein individuelles, trendiges Design. Ein Gefälle von 2 % ist werksseitig integriert

- 100 % wasserdicht im System
- Hohe Stabilität
- Für alle Fliesenformate geeignet
- Geringes Eigengewicht
- Rollstuhlbefahrbar
- Energetisch wärmedämmend
- Einseitig integriertes Gefälle
- Ablaufleistung:  
waagrecht 48 l/min; senkrecht 53 l/min  
Renovation waagrecht 32 l/min



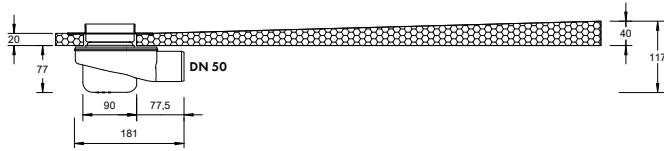
### TIPP bei Renovierungen: Austrotherm Shower Board Line Renovation

Das Duschplatzsystem Austrotherm Shower Board Line Renovation findet seinen Einsatzbereich dort, wo eine reduzierte Einbauhöhe gefordert ist. Das einseitige Gefälle von ca. 2 % ist bereits integriert.



 Extra flach

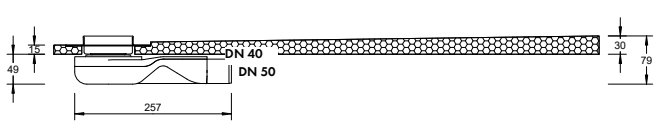
## Austrotherm Shower Board-Modelle



Ablauf waagerecht



Ablauf senkrecht



Renovation

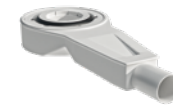
## Abläufe



DN 50 waagerecht

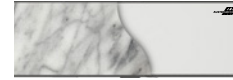


DN 50 senkrecht



DN 40 Renovation

## Designroste



Twin (Rückseite befliesbar)



Slot



Cube

## Austrotherm Shower Board Line

Artikel-Nr.	Plattenformat in mm	Höhe in mm
<b>Austrotherm Shower Board Line</b>		
HSB L 900x900	900 x 900	40
HSB L 1200x900	1.200 x 900	40
HSB L 1500x900	1.500 x 900	50
HSB L 1800x900	1.800 x 900	50
HSB L 1000x1000	1.000 x 1.000	40
HSB L 1200x1000	1.200 x 1.000	40
<b>Austrotherm Shower Board Line Renovation</b>		
HSB LR 900x900	900 x 900	30
HSB LR 1200x900	1.00 x 900	30
HSB LR 1500x900	1.500 x 900	40
HSB LR 1000x1000	1.000 x 1.000	30
HSB LR 1200x1000	1.200 x 1.000	30

Sonderformate sind in Abhängigkeit von der Fertigungsmenge auf Anfrage erhältlich.

## Austrotherm Shower Board Line Ablauf

Artikel-Nr.	Artikel-Bezeichnung
HSB L AW	Ablauf waagerecht DN 50
HSB L AS	Ablauf senkrecht DN 50
HSB L ARW	Renovation Ablauf DN 40

## Austrotherm Shower Board Line Designrost

Artikel-Nr.	Artikel-Bezeichnung	Rinnenlänge
HSB L ROST 800	Twin 800 mm	800
HSB L ROST 900	Twin 900 mm	900
HSB L ROST 800SLOT	Slot 800 mm	800
HSB L ROST 900SLOT	Slot 900 mm	900
HSB L ROST 800CUBE	Cube 800 mm	800
HSB L ROST 900CUBE	Cube 900 mm	900
HSB L ROST 800GOLD	Gold 800 mm	800
HSB L ROST 900GOLD	Gold 900 mm	900
HSB L ROST 800BLACK	Black 800 mm	800
HSB L ROST 900BLACK	Black 900 mm	900



Gold



Black

Stylische Edelstahlroste für das Austrotherm Shower Board Line in verschiedenen Designs.

Die Varianten Gold und Black sind mit einer hochwertigen und belastbaren PVD-Beschichtung ausgestattet.

Hier geht's zu den Montageanleitungen:



# Austrotherm Shower Board Point

Bodengleiche Duschplatzlösung mit Punktablauf



Das bodengleiche, wasserdichte und befliesbare Duschplatzsystem Austrotherm Shower Board Point bietet ein Duscherlebnis in barrierefreier Umgebung und ein individuelles, trendiges Design. Das Gefälle von mind. 2 % ist integriert. Um die Stabilität für die Befahrbarkeit mit einem Rollstuhl zu gewährleisten, muss der Ablaufbereich mit werkseitigem Vergussmörtel ausgefüllt werden. Die Hohlstellen rund um den Ablauftopf müssen immer verfüllt werden. Dafür sind werkseitig zwei Verfüllöffnungen im Flanschbereich vorgesehen.

- 100% wasserdicht im System
- Hohe Stabilität
- Für alle Fliesenformate geeignet
- Geringes Eigengewicht
- Rollstuhlbefahrbar \*
- Dezentrale Ablaufposition auf Anfrage möglich
- Energetisch wärmedämmend
- Integriertes Gefälle
- Ablaufleistung:
  - DN 50 waagrecht: 0,8 l/sek. (48 l/min.)
  - DN 50 senkrecht: 0,8 l/sek. (48 l/min.)
  - DN 40 waagrecht: 0,6 l/sek. (36 l/min.)



Extra flach

TIPP bei Renovierungen:

## Austrotherm Shower Board Point Renovation

In Einsatzbereichen, wo eine reduzierte Einbauhöhe gefordert ist, empfiehlt sich das Austrotherm Shower Board Point Renovation. Das Gefälle von mindestens 2 % ist bereits integriert und die Entwässerung erfolgt mit zentriertem Ablauf. Rollstuhlbefahrbarkeit ab einem Fliesenmaß: 50 × 50 mm

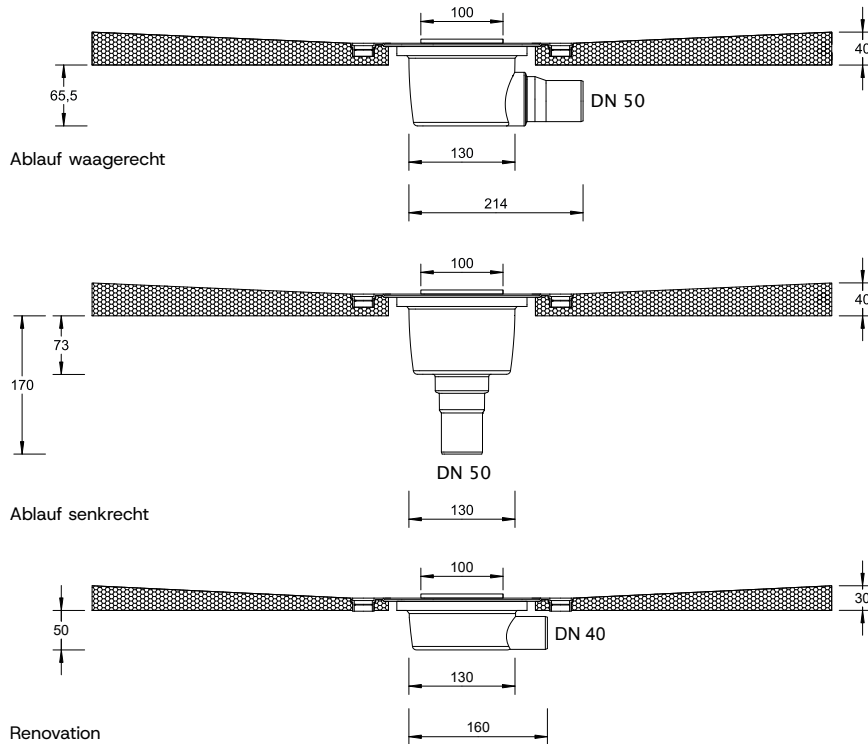
Hohe Druckfestigkeit

TIPP:

Eine besonders starke Beschaffenheit wird durch das Verfüllen mit Vergussmörtel erzielt.

\* Technische Anforderungen für verschiedene Anwendungsbereiche siehe Anwendungsrichtlinien

## Austrotherm Shower Board-Modelle



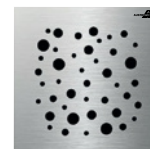
## Designroste



Basic 100 × 100  
(im Lieferumfang  
enthalten)



Cube 100 × 100



Dot 100 × 100

## Austrotherm Shower Board Point

Artikel-Nr.	Plattenformat in mm	Höhe in mm
<b>Austrotherm Shower Board Point</b>		
HSB P 900x900	900 x 900	40
HSB P 1000x1000	1.000 x 1.000	40
HSB P 1200x900	1.200 x 900	40
HSB P 1200x1200	1.200 x 1.200	40
<b>Austrotherm Shower Board Point Renovation</b>		
HSB PR 800x800	800 x 800	30
HSB PR 900x900	900 x 900	30
HSB PR 1000x1000	1.000 x 1.000	30
HSB PR 1200x900	1.200 x 900	30
HSB PR 1200x1000	1.200 x 1.000	30
HSB PR 1200x1200	1.200 x 1.200	30
HSB PR 1500x1500	1.500 x 1.500	30

Sonderformate sind in Abhängigkeit von der Fertigungsmenge auf Anfrage erhältlich.

## Austrotherm Shower Board Point Ablauf

Artikel-Nr.	Artikel-Bezeichnung
HSB AW	Ablauf waagrecht DN 50 Basic
HSB AS	Ablauf senkrecht DN 50 Basic
HSB ARW	Renovation Ablauf DN 40 Basic

## Austrotherm Shower Board Line Designrost

Artikel-Nr.	Artikel-Bezeichnung	Rinnenlänge
HSB P ROST CUBE	Cube	100 x 100
HSB P ROST DOT	Dot	100 x 100

Hier geht's zu den  
Montageanleitungen:



Der Austrotherm Shower Board Point Designrost Basic ist im Lieferumfang enthalten.

# Austrotherm Shower Board Point mit Fire-Kit

Bodenabläufe als Risikofaktor im Brandfall absichern

Das Austrotherm Shower Board Point ist auch mit einem Brandschutz-Einsatz erhältlich. Dies ist vor allem bei öffentlichen Einrichtungen vorgeschrieben.

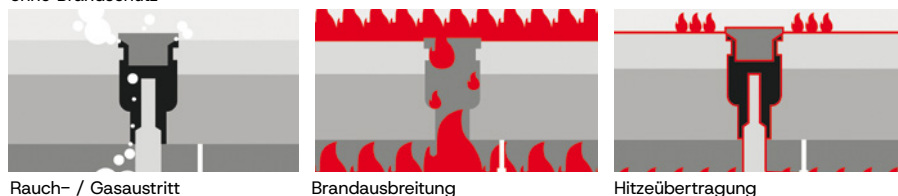
Bodenabläufe können bei Gebäudebränden eine Gefahrenquelle darstellen, da sie die Ausbreitung von Feuer, Rauch und giftigen Gasen zwischen Räumen begünstigen. Daher schreiben die Landesbauordnungen geeignete Brandschutzmaßnahmen in der Entwässerungstechnik vor. Die Kombination aus Austrotherm Shower Board Point und Fire-Kit schützt Bodenabläufe zuverlässig vor Feuereinflüssen, stärkt die Brandprävention und reduziert potenzielle Haftungsrisiken. In der Planungsphase sind insbesondere die jeweilige Landesbauordnung, die Leitungsanlagen-Richtlinie (LAR) sowie die DIN 4102 zu beachten; bei Unsicherheiten empfiehlt sich die Einbindung eines Brandschutzplaners.



- 100 % wasserdicht
- Für alle Fliesenformate geeignet
- Geringes Eigengewicht
- Hohe Stabilität
- Dezentrale Ablaufposition auf Anfrage möglich
- Rollstuhlbefahrbar
- Energetisch wärmedämmend
- Integriertes Gefälle
- Ablaufleistung: DN 70 senkrecht: 1,8 l/sek (108 l/min.)

## Absicherung des Bodenablaufes im Brandfall

ohne Brandschutz



Rauch- / Gasaustritt

Brandausbreitung

Hitzeübertragung

mit Brandschutz



Rohr löst sich

Brandschutzeinsatz quillt auf

Ablauf ist verschlossen

Fire Kit

Designrost



Kessel Fire Kit

120 x 120



Ablauf DN 70

Artikel-Nr.	Format in mm
HSB PF 900x900	900 x 900
HSB PF 1000x1000	1.000 x 1.000
HSB PF 1200x900	1.200 x 900
HSB PF 1200x1200	1.200 x 1.200
HSB PF 1500x1500	1.500 x 1.500

Weitere Formate auf Anfrage

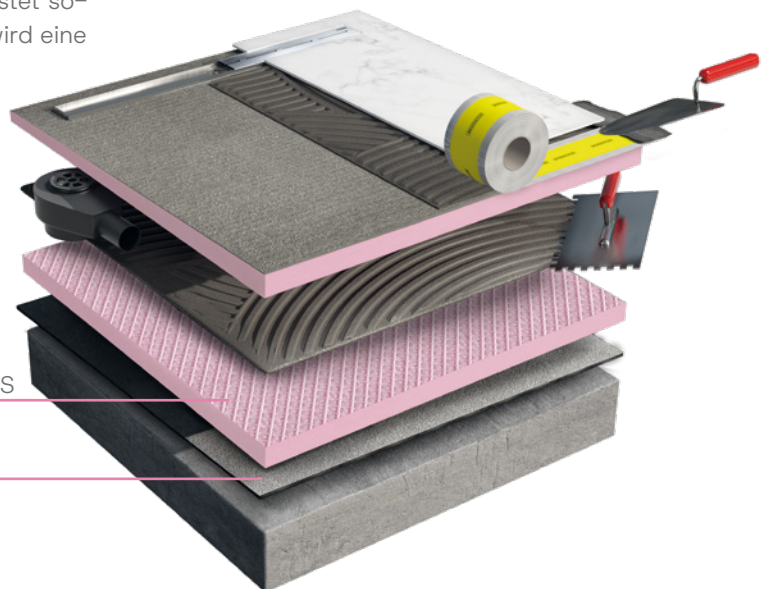
## Austrotherm Shower Board Schallschutzmatte

Trittschallminderung für den bodenebenen Duschplatz

Die Austrotherm Shower Board Schallschutzmatte wird zur höheren Trittschallminderung und Entkopplung von Oberflächenbelägen eingesetzt. Durch den 3-lagigen Sandwichaufbau der Austrotherm Shower Board Schallschutzmatte erreicht man in Kombination mit verschiedenen Oberflächenbelägen eine sehr hohe und zuverlässige Trittschallminderung.

- **Spezielle mehrlagige Gummimatte mit integrierter Vliesschicht, Ober- und Unterseite Vliesbeschichtung: gesamt 17 Lagen**
- **Stärke: ca. 11,5 mm**
- **Format: 60 × 120 cm**
- **Gewicht: ca. 8,4 kg/m<sup>2</sup>**
- **Trittschallminderung – lose: ca. 20 db**

Die Vlieskaschierung auf der Ober- und Unterseite verhindert das Eindringen des Ansetzmörtels oder der Klebstoffe in die Poren der Schallschutzmatte und gewährleistet somit auch eine effektive Entkopplungswirkung. Es wird eine Verbesserung des Trittschalls von 20 dB erreicht.



Austrotherm Shower Board Unterbauelement XPS

Austrotherm Shower Board Schallschutzmatte

## Austrotherm Shower Board Unterbauelement XPS

Einfacher und schneller Höhenausgleich ohne lange Trocknungszeiten

Die Austrotherm Shower Board Unterbauelemente aus extrudiertem Polystyrol-Hartschaum (Austrotherm XPS®) eignen sich hervorragend, um das Austrotherm Shower Board ohne einen Ausgleichsestrich auf die gewünschte Höhe zu bringen und ermöglichen so eine Einsparung von Material, Zeit und Arbeitskosten.

- **Aus druckfestem Austrotherm XPS®**
- **Stärken: 50 mm und 80 mm**
- **Abmessung: 1.200 × 1.200 mm**
- **Schnell und einfach zu verarbeiten**
- **Geprägte Oberfläche für bessere Kleberhaftung**
- **Als zeitsparende und kostengünstige Alternative zum Ausgleichsestrich**

### Austrotherm Shower Board Zubehör zur Vorbereitung des Untergrundes

Artikel-Nr.	Artikel-Bezeichnung	Format in mm	Höhe
HSB MAT	Schallschutzmatte	1.200 × 600	11,5
X12PGKPLUSB 050x1200x1200	Unterbauelement XPS 5 cm	1.200 x 1200	50
X12PGKPLUSB 080x1200x1200	Unterbauelement XPS 8 cm	1.200 x 1.200	80

Zeit sparen im Sanitärbereich

# Austrotherm Fertigelemente

## Austrotherm WC-Board

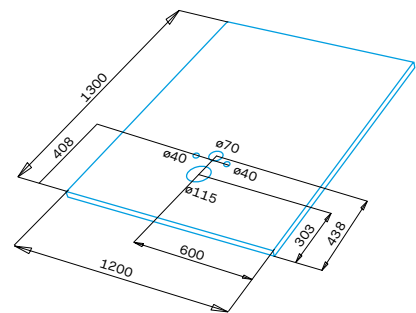
Wasser- und druckfestes  
WC-Vorwandelement

Das Austrotherm WC-Board ist ein Vorwandelement aus Austrotherm XPS® mit druckfester PU-Quarzsand-Beschichtung mit den Abmessungen 1300×1200×20 mm. Es verfügt über Lochausfräsungen für alle gängigen Toilettenanschlüsse und erspart so das aufwendige Messen und Zuschneiden.

Der wasserfeste Kern aus Austrotherm XPS® ist werksseitig abgedichtet und direkt zum Verfliesen geeignet. Das geringe Gewicht erleichtert die Verarbeitung. Es ist druckfest, biegesteif und wärmedämmend. Die genormten Abstände ermöglichen eine einfache Vorwandinstallation.



- Hohe Druckfestigkeit, auch bei Punktbelastungen
- Wasserdicht, ideal für Nassräume
- Leichte Verarbeitung und einfaches Zuschneiden
- Sicherheit für Fliesenhaftung aufgrund hoher Haftzugfestigkeit in Verbindung mit Fliesenkleber



### TIPP bei Renovierungen:

- Verwenden Sie gängige Werkzeuge wie Messer, Cutter, Handsäge, elektrische Stichsäge, elektrische Handkreissäge und Tischkreissäge
- Bei Sägewerkzeugen ist eine feine Zahnung zu empfehlen
- Für präzise Arbeiten können Sie Schleifpapier verwenden
- Das passende Befestigungsmaterial finden Sie auf der Seite 7



Artikel-Nr.	Artikel-Bezeichnung	Format in mm	Stärke
HUWB	Austrotherm WC-Board	1.300 x 1.200	20

## Austrotherm Wandnische

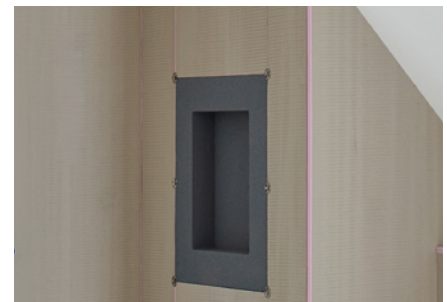
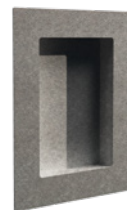
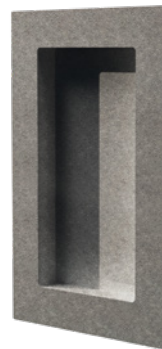
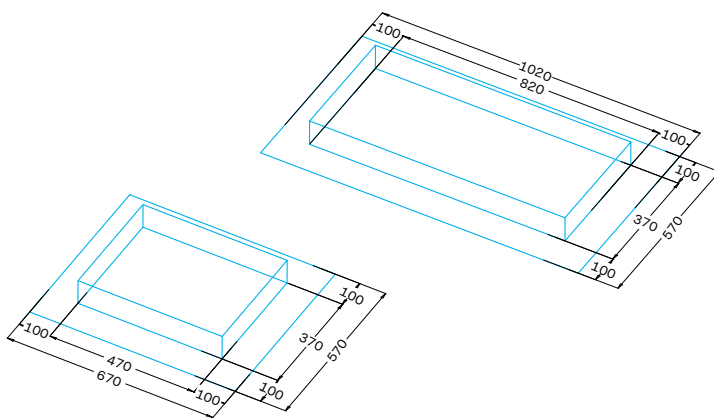
Gefrästes Nischenelement – wasserdicht und ready-to-use

Die Austrotherm Wandnische ist ein vorgefertigtes Wandelement für die individuelle Verfliesung. Sie zeichnet sich durch ihre Wasserdichtigkeit aus und eliminiert die Notwendigkeit aufwendiger Konstruktionen und Abdichtungsarbeiten.

Die Nischenlösungen von Austrotherm sind nicht nur praktisch zum Verarbeiten, sondern auch ästhetisch ansprechend. Ihre großzügige Formgebung verleiht dem Badezimmer einen extravaganten Charakter und bietet gleichzeitig eine bequeme Ablagefläche. Auch in kleineren Gästebädern schaffen sie zusätzlichen Platz für Duschutensilien oder persönliche Dekorationsideen. Ein wichtiger Hinweis: Die Austrotherm Wandnische wird aus wasserundurchlässigem Austrotherm XPS® gefräst und mit einer PU-Quarzsand-Beschichtung versehen. Damit ist sie ready-to-use. Lediglich der Übergang zur Wandfläche muss abgedichtet werden.



- Ansprechendes Gestaltungselement zur Ausbildung von Nischen als Ablageflächen für Kosmetikartikel, Duschgels etc. in Bädern
- Ermöglicht die nachträgliche Anbringung von Leuchtmitteln im Bad
- Hohe Druckfestigkeit
- Wasserdicht, ideal für Nassräume
- Leichte Verarbeitung, da Fertigelement



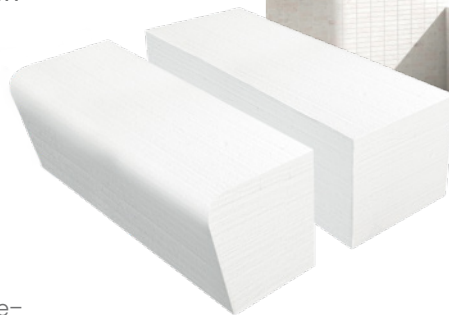
Artikel-Nr.	Artikel-Bezeichnung	Format in mm	Innenmaß in mm	Dicke
HUN 450	Wandnische Short	670 x 570 x 96	450 x 350 x 86	10
HUN 800	Wandnische Long	1.020 x 570 x 96	800 x 350 x 86	10

## Austrotherm Wellness-Sitzbank

Fertigelement für Duschen und Dampfbäder

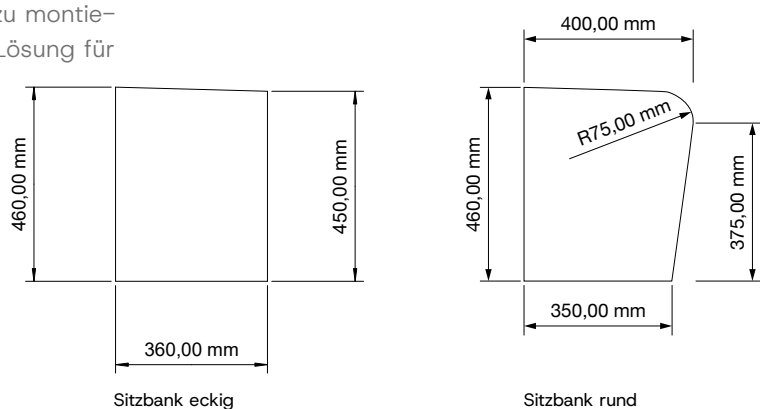


Austrotherm kann Basiselemente für Wellness-Welten individuell und einfach herstellen. Die Austrotherm Wellness-Sitzbank besteht aus hochwertigem formbeständigen Polystyrol und kann in Dampfbädern oder Duschen verwendet werden. Die Sitzbank, welche mit einem systemgeprüften Dichtanstrich zu versehen ist, ist 1 Meter lang und kann bis 2,5 Laufmeter in einem Stück geliefert werden.



Sie ist individuell verfliesbar und durch eine entsprechende Abdichtung wasserdicht. Sie ist leicht zu montieren und bietet eine langlebige, wartungsarme Lösung für jedes Spa-Design.

- Einfache Verarbeitung
- Hohe Gestaltungsvielfalt
- Optimaler Fliesenuntergrund
- Zeitsparend, da Fertigelement
- Sehr flexibel
- Wenig Schmutz
- Individuelle Beschichtung  
werksseitig auf Anfrage möglich



Artikel-Nr.	Artikel-Bezeichnung	Länge in mm	Breite in mm	Höhe in mm
HUB R LFM	Rund	1000	350/400	460 / 375
HUB E LFM	Eckig	1000	360	460 / 450

# Austrotherm UNIPLATTE®

Austrotherm UNIPLATTE®	Maße (in mm)	Dicke (in mm)	Verp.-EH
Uniplatte 4	1300 x 600	4	80 Stk./Pal.
Uniplatte 6	1300 x 600	6	160 Stk./Pal.
Uniplatte 10	1300 x 600	10	108 Stk./Pal.
Uniplatte 10	2600 x 600	10	108 Stk./Pal.
Uniplatte 12,5	2600 x 600	12,5	90 Stk./Pal.
Uniplatte 20	2600 x 600	20	60 Stk./Pal.
Uniplatte 25	2600 x 600	25	48 Stk./Pal.
Uniplatte 30	2600 x 600	30	40 Stk./Pal.
Uniplatte 40	2600 x 600	40	30 Stk./Pal.
Uniplatte 50	2600 x 600	50	24 Stk./Pal.
Uniplatte 60	2600 x 600	60	20 Stk./Pal.
Uniplatte 80	2600 x 600	80	16 Stk./Pal.
Uniplatte 100	2600 x 600	100	12 Stk./Pal.
Uniplatte 120	2600 x 600	120	10 Stk./Pal.
Uniplatte Flexibel	1300 x 600	30	stückweise
Austrotherm UNIPLATTE® L-Winkel (Rohrkasten)	Maße (in mm)	Dicke (in mm)	Verp.-EH
L-Winkel 15/15	2600 x 150/150	20	60 Stk./Pal.
L-Winkel 20/20	2600 x 200/200	20	40 Stk./Pal.
L-Winkel 30/30	2600 x 300/300	20	40 Stk./Pal.
L-Winkel 40/20	2600 x 400/200	20	40 Stk./Pal.
Austrotherm UNIPLATTE® U-Winkel (Rohrkasten)	Maße (in mm)	Dicke (in mm)	Verp.-EH
U-Winkel 20/20/20	2600 x 200/200/200	20	50 Stk./Pal.
U-Winkel 20/40/20	2600 x 200/400/200	20	20 Stk./Pal.
U-Winkel 30/60/30	2600 x 300/600/300	20	12 Stk./Pal.
Austrotherm UNIPLATTE® Wannenelement	Maße (in mm)	Dicke (in mm)	Verp.-EH
Kopfstück 730 (inkl. 1 Stellfuß)	730 x 600	30	30 Stk./Pal.
Langstück 1770 (inkl. 2 Stellfüße)	1770 x 600	30	30 Stk./Pal.
Langstück 2100 (inkl. 2 Stellfüße)	2100 x 600	30	30 Stk./Pal.

## Produkt- und Verarbeitungshinweise

### Umgebungshinweise:

- Nicht bei Temperaturen unter + 5 °C verarbeiten!
- Der ideale Temperaturbereich für Material, Untergrund und Luft liegt bei + 15 °C bis + 25 °C.
- Der ideale Luftfeuchtigkeitsbereich liegt bei 40 % bis 60 % relativer Feuchte.
- Erhöhte Luftfeuchtigkeit und/oder niedrigere Temperaturen verzögern, niedrige Luftfeuchtigkeit und/oder höhere Temperaturen beschleunigen die Trocknung, Abbindung und Erhärtung.
- Während der Trocknungs-, Reaktions- und Erhärtungsphase ist für ausreichende Belüftung zu sorgen; Zugluft ist zu vermeiden!
- Im unverbauten Zustand: vor direkter Sonneneinstrahlung, Wind und Wetter schützen!
- Angrenzende Bauteile schützen!

### Materialhinweise:

- Bei Verarbeitung außerhalb des idealen Temperatur- und/oder Luftfeuchtigkeitsbereiches können sich die Materialeigenschaften merklich verändern.
- Materialien vor der Verarbeitung entsprechend temperieren!
- Die Farbtönung wird durch die Umgebungsbedingungen wesentlich beeinflusst.

## Technische Eigenschaften XPS (Mittelwerte):

Druckfestigkeit:	300 kPa
Wärmeleitfähigkeit: $\lambda_D$	0,036 W/mk
Diffusionswiderstandszahl: $\mu$	100-200
Wasseraufnahme kapillar:	0 % Vol.
Anwendungsgrenztemperatur:	70 °C
Brandverhalten:	„E“ nach EN 13501-1

Haftzugsfestigkeit im System\*: siehe Produktdatenblatt

\*Technische Eigenschaften Austrotherm UNIPLATTE® (XPS mit Beschichtung)



Hier geht's zu den Verarbeitungshinweisen:



Hier geht's zu dem Produktdatenblatt:



### Lagerung:

- Frostfrei, kühl und trocken auf einer Palette im unangebrochenen Originalgebäude lagerfähig und unbegrenzt haltbar.
- Maximal 8 Paletten mit Austrotherm UNIPLATTE® stapeln.
- Paletten mit Austrotherm UNIPLATTE® L- und U-Winkeln sind nicht stapelbar.

Bei unseren Angaben handelt es sich um Durchschnittswerte, welche unter Laborbedingungen ermittelt wurden. Aufgrund der Verwendung natürlicher Rohstoffe können die angegebenen Werte einer einzelnen Lieferung ohne Beeinträchtigung der Produkteignung geringfügig abweichen. Technische Änderungen und Irrtümer vorbehalten. Stand: 03/2026



Im System wasserdichte Bauplatte

# Austrotherm UNIPLATTE®

Die Bauplatte zur kreativen Verwirklichung von Sanitär- und Wellnessbereichen ist leicht, druckfest und vielseitig einsetzbar. Sie spart Zeit auf der Baustelle und bietet eine verlässliche Basis für Fliesen, Putz und fugenlose Beschichtungen.

## Jetzt neu überarbeitet:

- **Wasserdicht im System** – hydrophobe Oberfläche
- **Sicher** – hohe Haftzugfestigkeit
- **Genau** – präzise Kantenausbildung
- **Wertig** – neue Optik und Kennzeichnung

Austrotherm Dämmstoffe GmbH  
DE-19322 Wittenberge, Hirtenweg 15  
Tel.: +49 3877 5650-610, info@austrotherm.de  
austrotherm.de

**AUSTROTHERM**