



Pièces humides conçues de multiples façons

- ▶ **Panneau de construction résistant à l'eau**
- ▶ **Pose de carrelage immédiate sans délai d'attente**
- ▶ **Facilité d'application**
- ▶ **Grande résistance et forte stabilité**



Le panneau de support des revêtements céramiques

Austrotherm UNIPLATTE® est un élément de support idéal constitué de mousse rigide en polystyrène extrudé rose et pourvu, sur les deux faces, d'un revêtement en mortier spécial armé d'une trame de fibre de verre. Imperméable, isolant thermique et stable, Austrotherm UNIPLATTE® est spécialement conçu en tant que support pour la pose de carrelage par procédé de collage mince.

Domaine d'application :

Chaque épaisseur correspond à un domaine d'application précis. Les panneaux de 6 à 20 mm sont principalement utilisés en tant que support pour la pose de carreaux et de dalles en céramique par procédé de collage mince. Les panneaux d'une épaisseur de 30 à 120 mm permettent également de résoudre rapidement les problèmes de construction. Utilisé avec des joints d'étanchéité, Austrotherm UNIPLATTE® convient pour l'habillage de murs et de sols dans les endroits secs et humides, à l'intérieur comme à l'extérieur.

Assortiment complet :

Si les bons accessoires sont utilisés, les domaines d'application d'Austrotherm UNIPLATTE® ne connaissent aucune limite. Avec les panneaux Austrotherm UNIPLATTE® présentant une épaisseur de 4, 6, 10, 12,5, 20, 30, 40, 50, 60, 70, 80, 100, 120 mm et des dimensions de 600 x 2600 ou 600 x 1300 mm, agrafes de raccordement, bande d'étanchéité, chevilles et kits de fixation adaptés pour l'application respective constituent un système complet. Des éléments préfabriqués sont disponibles pour les habillages de tuyaux, les cloisons ou par ex. les lavabos, les bacs à douche et les habillages de baignoires. **NOUVEAU** : des épaisseurs allant jusqu'à 120 mm !

Austrotherm UNIPLATTE®

Epaisseur en mm	Applications
4*, 6*, 10*	En tant que panneau de compensation par ex. dans les salles de bain carrelées à mi-hauteur. Les anciens carrelages présentent souvent une épaisseur de 4 à 6 mm. La pose de nouveau carrelage est possible à hauteur de pièce sans avoir à retirer l'ancien carrelage. En cas de pose de carrelage par le procédé en couche épaisse autrefois courant, le panneau de 10 mm est approprié.
12,5	Application entre autres en tant que panneau de raccordement affleurant pour les plaques de plâtre cartoné dans les endroits humides.
20, 30, 40, 50	Pour apporter des solutions aux problèmes de construction de tous types, par ex. habillages, meubles de salle de bain tels que tablettes de lavabo et étagères, projets d'installations, etc.
60, 70, 80	Pour apporter des solutions aux problèmes de construction de tous types, lorsqu'une plus grande stabilité est recherchée, par ex. pour les meubles de salle de bain, les marches.
100, 120	Pour apporter des solutions aux problèmes de construction de tous types, lorsqu'une plus grande stabilité est recherchée, par ex. pour les balcons servant de parois de séparation autoportantes, etc.

* Dimensions : 1300 x 600 mm, format pour 10 mm et plus : 2600 x 600 mm



Simple, rapide et propre

Les possibilités de configuration des panneaux Austrotherm UNIPLATTE® sont extrêmement variées. Sa grande simplicité d'application permet de réaliser aisément les souhaits les plus divers des constructeurs. Austrotherm UNIPLATTE® convient aussi bien pour la rénovation que pour la construction.

Avantages :

- ▶ Extrêmement résistant à l'eau
- ▶ Nombreuses possibilités de configuration
- ▶ Adhérence de colle exceptionnelle
- ▶ Découpe simple
- ▶ Léger
- ▶ Hautement calorifuge
- ▶ Sur mesure
- ▶ Plan
- ▶ Résistant au gel
- ▶ Grande résistance à la pression
- ▶ Difficilement inflammable



La réalisation esthétique des tablettes de lavabo est aussi simple que l'habillage des baignoires.

Applications :

- ▶ En association avec des joints d'étanchéité
- ▶ Habillage des murs et sols pour les pièces sèches et humides
- ▶ Habillage des murs et sols pour la rénovation et la construction
- ▶ Réalisation par ex. de tablettes de lavabo, d'étagères, de marches, de réservoirs d'eau, de caissons de rangement, d'habillages courbes et bien d'autres
- ▶ Réalisation de cloisons, comme par ex. pour les douches, les toilettes, etc.
- ▶ Habillage des tuyaux d'évacuation
- ▶ Recouvrement de planchers en bois et de constructions de tasseaux en bois



Les éléments de séparation destinés à la construction de cabines de douche offrent le support optimal pour la pose de carreaux en céramique.

Élément de cloison Austrotherm UNIPLATTE®



Élément de cloison Austrotherm UNIPLATTE®

Pour la réalisation de cloisons.

Pour réaliser des cloisons, habiller des baignoires, etc., il est préférable de s'aider d'agrafes de raccordement Murexin pour le montage. Celles-ci sont vissées ou clouées dans le mur ou le sol. Le panneau Austrotherm UNIPLATTE® est ensuite inséré dans les agrafes, assurant ainsi son maintien immédiat. Dans les pièces humides, les niches dans les murs et le sol doivent être rendues étanches à l'aide d'une bande d'étanchéité et d'un manchon d'étanchéité.

Formation des joints et couverture

Tous les raccords, les coins intérieurs, les raccords entre parois et avec le sol et le plafond doivent être jointoyés avec un produit élastique au silicone. Tous les montages d'extrémité et en longueur doivent également être collés à la silicone. Pour cela, nous recommandons la silicone Murexin. Dans les pièces ordinaires, tous les raccords d'extrémité et en longueur doivent être recouverts d'un tissu de soie de verre de 10 cm de largeur. La bande est placée dans la colle de carrelage, puis lissée à la spatule. Dans les zones directement humides, par exemple les douches et tous les endroits où se trouve de l'eau courante ou stagnante, la bande textile doit être remplacée par la bande d'étanchéité dans les niches du sol et des murs. L'application de la bande d'étanchéité se déroule comme décrit ci-joint.

Finition

Après la prise du mortier-colle (après env. 12 heures, ou après env. 3 heures en cas de collage avec le mortier-colle flexible rapide Murexin), il est possible de poser le revêtement céramique (carreaux, dalles ou mosaïques). Pour la pose des revêtements céramiques, voir les instructions de mise en oeuvre des mortiers-colles à carrelages Murexin.



L'agrafe de raccordement Murexin est simple à fixer.



Le panneau Austrotherm UNIPLATTE® peut être monté immédiatement. L'angle droit est ainsi garanti.



L'agrafe de raccordement Murexin est également montée rapidement.



Un panneau Austrotherm UNIPLATTE® vient déjà s'assembler au premier.

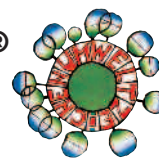


Les joints de panneau sont obturés avec des bandes de tissu de soie de verre.



Poser enfin la bande d'étanchéité, avant de lisser simplement avec l'enduit de lissage mural - le support terminé est lisse !

Élément d'angle en L/U Austrotherm UNIPLATTE®

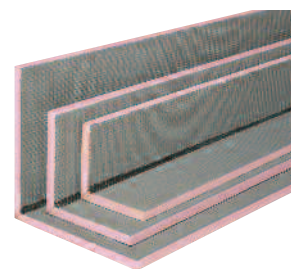


Élément d'angle préfabriqué Uniplatte.

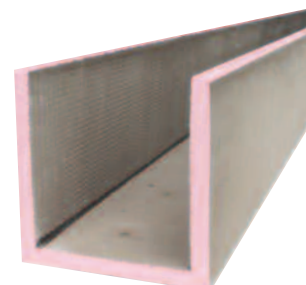
Les éléments d'angle en L/U Austrotherm UNIPLATTE® sont des produits préfabriqués à hauteur de pièce. Ils facilitent considérablement la réalisation d'habillages de tuyaux verticaux et horizontaux, qui serait autrement longue et coûteuse. Les travaux complexes de maçonnerie et crépissage ou les sous-constructions appartiennent au passé. Il suffit de découper l'élément d'angle en L ou U à la scie et de le monter au moment des travaux de pose de carrelage.

- ▶ Élément préfabriqué à hauteur de pièce
- ▶ Fixation mécanique simple au moyen de cornières d'angle
- ▶ Support de carrelage préfabriqué

Remarque : Avec les éléments d'angle en L/U Austrotherm UNIPLATTE®, il est également possible de réaliser facilement des étagères et des caissons de rangement individuels. Votre créativité n'a pas de limites.

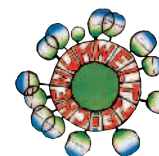


Angle en L



Angle en U

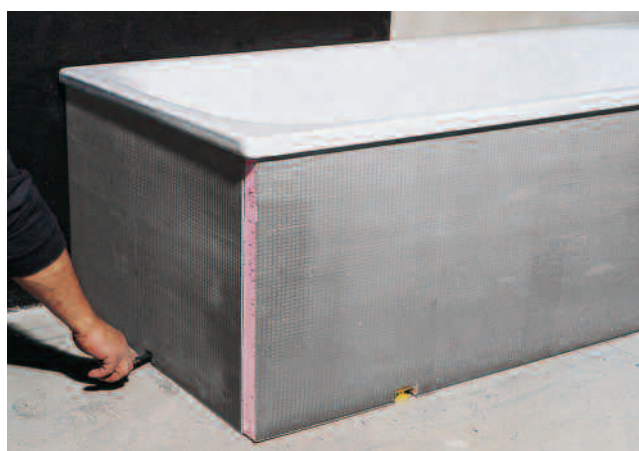
Tablier de baignoire Austrotherm UNIPLATTE®



Habillage des baignoires.

Le tablier de baignoire Austrotherm UNIPLATTE® est la solution sur mesure pour l'habillage d'extrémité ou en longueur de baignoires standard. Les pieds réglables filetés permettent de compenser très facilement les petites différences de niveau.

- ▶ Fixation mécanique simple au moyen de cornières d'angle
- ▶ Support de carrelage préfabriqué
- ▶ Éléments d'habillage ajustés pour les baignoires vendues sur le marché



Pied réglable pratique, fabriqué en plastique dur. Peut être réglé facilement et de manière précise à la hauteur souhaitée (jusqu'à environ 10 cm) avec une clé à fourche 17 mm.

Facilité d'application



A l'aide d'une scie égoïne ou d'un cutter Stanley, la découpe des panneaux Austrotherm UNIPLATTE® est simple et rapide.



A l'aide d'une scie sauteuse, des coupes arrondies par ex. sont effectuées aux dimensions souhaitées.



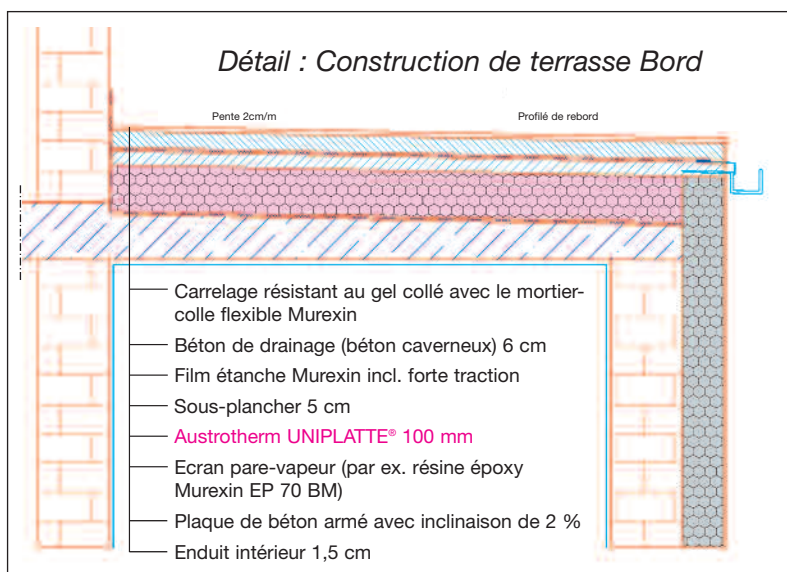
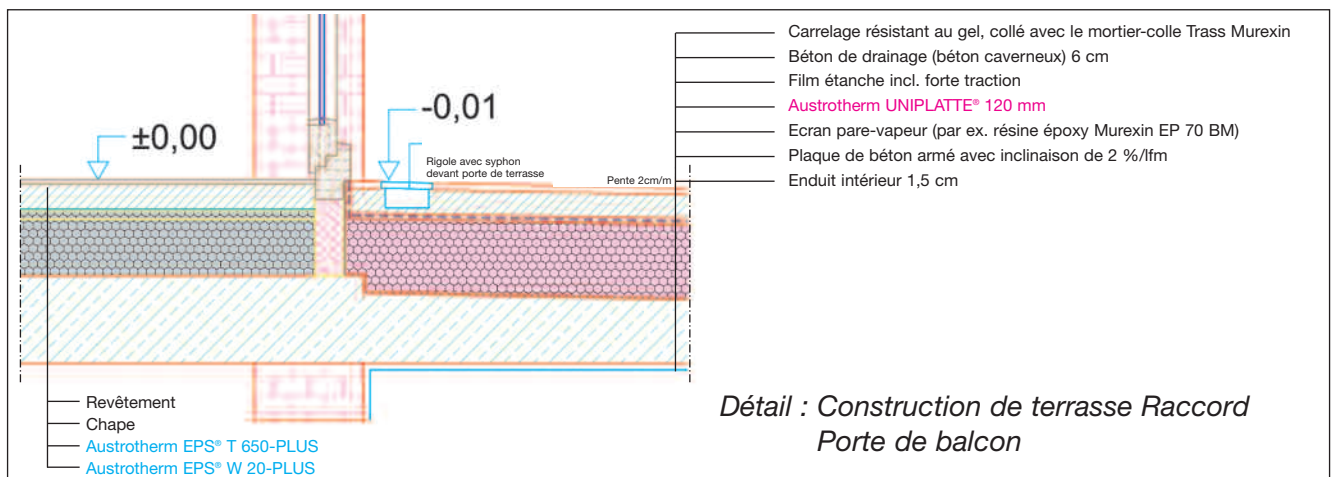
De la colle de construction à prise rapide est étalée régulièrement à l'arrière du panneau.



La colle tient parfaitement - sur chape ou sur béton. Si le support n'est pas portant, la fixation de chevilles est également nécessaire.

Construction de terrasse selon le principe de la toiture chaude

Les constructions de terrasse Austrotherm selon le principe de la toiture chaude conviennent aussi idéalement aux terrasses situées sur les pièces d'habitation.



Matériau de revêtement recommandé pour la construction de terrasse :

- ▶ Dalles céramiques extrudées avec faible absorption d'eau $E < 3\%$ selon DIN-EN 121
- ▶ Carreaux et dalles céramiques pressés à sec avec faible absorption d'eau $E < 3\%$ selon DIN 176 (résistant au gel selon DIN EN ISO 10545-12)
- ▶ Clinker de sol
- ▶ Parpaing naturel et en béton

Il est préférable d'utiliser des revêtements de couleur claire pour éviter un chauffage extrême du fait du rayonnement solaire.

Des informations détaillées concernant la mise en oeuvre sont disponibles dans les directives suivantes : Ô-NORM B 8135 Transmission de chaleur, Ô-NORM B 8110-2 Diffusion de vapeur d'eau, Ô-NORM B 7209 Travaux d'étanchéité pour la construction

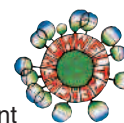
Austrotherm UNIPLATTE® (Panneau)		Dimensions (in mm)	Epaisseur (in mm)	Unité d'emb.
Uniplatte 4	2,3 kg/m ²	1300 x 600	4	80 Stk./Pal.
Uniplatte 6	2,4 kg/m ²	1300 x 600	6	160 Stk./Pal.
Uniplatte 10	2,7 kg/m ²	2600 x 600	10	108 Stk./Pal.
Uniplatte 20	3,0 kg/m ²	2600 x 600	20	60 Stk./Pal.
Uniplatte 30	3,3 kg/m ²	2600 x 600	30	40 Stk./Pal.
Uniplatte 40	3,6 kg/m ²	2600 x 600	40	30 Stk./Pal.
Uniplatte 50	3,9 kg/m ²	2600 x 600	50	24 Stk./Pal.
Uniplatte 120	6,1 kg/m ²	2600 x 600	120	10 Stk./Pal.
Austrotherm UNIPLATTE® (angle en L)		Dimensions (in mm)	Epaisseur (in mm)	Unité d'emb.
Elément d'angle en L 15/15		2600 x 150/150	20	60 Stk./Pal.
Elément d'angle en L 20/20		2600 x 200/200	20	40 Stk./Pal.
Elément d'angle en L 30/30		2600 x 300/300	20	40 Stk./Pal.
Elément d'angle en L 40/20		2600 x 400/200	20	40 Stk./Pal.
Austrotherm UNIPLATTE® (angle en U)		Dimensions (in mm)	Epaisseur (in mm)	Unité d'emb.
Elément d'angle en U 2/2/2		2600 x 200/200/200	20	50 Stk./Pal.
Elément d'angle en U 2/4/2		2600 x 200/400/200	20	20 Stk./Pal.
Elément d'angle en U 3/6/3		2600 x 300/600/300	20	12 Stk./Pal.
Austrotherm UNIPLATTE® (Tablier de baignoire)		Dimensions (in mm)	Epaisseur (in mm)	Unité d'emb.
Retour de baignoire 730 (incl. 1 pied réglable)		730 x 600	30	30 Stk./Pal.
Tablier de baignoire 1770 (incl. 2 pieds réglables)		1770 x 600	30	30 Stk./Pal.
Tablier de baignoire 2100 (incl. 2 pieds réglables)		2100 x 600	30	30 Stk./Pal.
Austrotherm UNIPLATTE® (Elément de douche)		Dimensions (in mm)	Epaisseur (in mm)	Unité d'emb.
Elément de douche 900		900 x 900	50	1 Stk./Ktn.
Elément de douche 1200		1200 x 1200	50	1 Stk./Ktn.
Austrotherm UNIPLATTE® (Elément de cloison)		Dimensions (in mm)	Epaisseur (in mm)	Unité d'emb.
Elément de cloison 900 (2 parts)		2000 x 600 + 2000 x 300	50	10 Stk./Pal.
Elément de cloison 1200 (2 parts)		2000 x 600 + 2000 x 600	50	10 Stk./Pal.

Propriétés techniques de la mousse brute:

Résistance à la pression:	0,20 N/mm ²
Conductivité thermique: λ_n	0,035 W/mK (jusqu'à 80 mm)
Facteur de résistance à la diffusion de vapeur: μ	100-200
Capillarité:	0
Limites de Température:	70 °C
Comportement à la flamme:	EN 13164: E
Comportement à la flamme:	B1, Difficilement inflammable selon ÖNORM B3800/part 1 DIN 4102 EN 13164

Stockage :

Tous les panneaux Austrotherm UNIPLATTE® doivent être stockés, couchés à plat, dans un endroit sec. Les panneaux Austrotherm UNIPLATTE® ne doivent pas être mis en contact avec des substances contenant des solvants.



Remarques :

Selon l'état actuel de la technique, il convient de communiquer les instructions de la présente brochure sans aucun engagement. Le cas échéant, les droits de protection doivent être respectés. Aucune obligation juridique ne peut en être déduite.

Nouveau :

Austrotherm TOP® est un matériau de base offrant de bonnes propriétés écologiques car les cellules contiennent de l'air.



Votre distributeur

Sous réserve de modifications techniques et d'erreurs. Uniplatte n° 2/2013

OQS
SYSTEMZERTIFIZIERT
ISO 9001:2000 NR. 778/3

Austrotherm GmbH,
A-2754 Wopfing, Friedrich-Schmid-Straße 165,
Tel.: +43 (0)2633/401-0, Fax: +43 (0)2633/401-270
e-mail: info@austrotherm.at, www.austrotherm.com

AUSTROTHERM